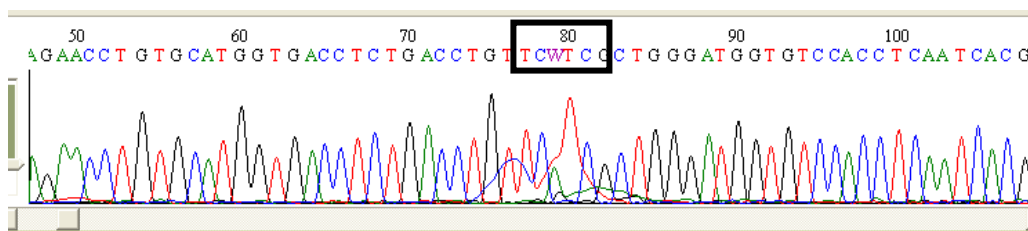






homología que se presenta entre las diferentes muestras analizadas. Por otra parte, reviste un gran interés la existencia de SNPs en las muestras analizadas, ya que no fueron descritos previamente. Esto puede deberse a que los estudios existentes se realizaron en gran número de razas pero con un número muy limitado de animales por raza (Rodríguez M. C., 2011).



**Figura 2.** Cromatograma de la muestra CI22. El recuadro muestra la región de la secuencia donde no resulta confiable considerar variación (*Chromatogram of the CI22 sample. The inset shows the region of the sequence where it is not considered reliable variation*)

### Conclusiones

Para el exón 7 del gen *CYP2D15* se encontró una alta homología con la secuencia publicada.

Entre las diez muestras estudiadas existe un alto grado de conservación de la secuencia. Sin embargo, ya con este número de muestras se encontró variación (timina en lugar de citosina).

Dados los hallazgos de este trabajo, es de interés aumentar el número de muestras analizadas con el objetivo de continuar analizando la existencia de SNPs.

### Agradecimientos y financiación

Los autores agradecen a la Sra. Iris Hernández y a la Br. Kateryn Bentancor por su colaboración en la realización de técnicas de laboratorio.

Este trabajo es financiado por PEDECIBA, Universidad de la República, Uruguay y por alcúotas de Dedicación Total otorgadas por la Universidad de la República, Uruguay.

### Bibliografía

- Gagliardi R. Estudios genéticos en caninos de raza Cimarrón Uruguayo. Tesis de Maestría, PEDECIBA, UdelaR. 2009
- Katz D. A., Bhatena A. Overview of Pharmacogenetics. *Current Protocols in Human Genetics*, 2009, 9.19.1-9.19.23.
- Rodríguez, M. C. Caracterização do gene *cyp2d15* em canídeos domésticos e selvagens. Tesis de postgrado, Universidade Federal do Paraná. 2011
- Trepanier L. A. Cytochrome P450 and its role in Veterinary drug interactions. *Veterinary Clinics of North America. Small Animal Practice*, 2006, 36: 975-985
- <http://blast.ncbi.nlm.nih.gov/Blast.cgi>
- <http://www.kcu.com.uy>
- <http://www.mbio.ncsu.edu/bioedit/bioedit.html>