

Instrucciones de Configuración WIFI.

Existen dos conexiones inalámbricas disponibles: SSID "eduroam" y "uconet"

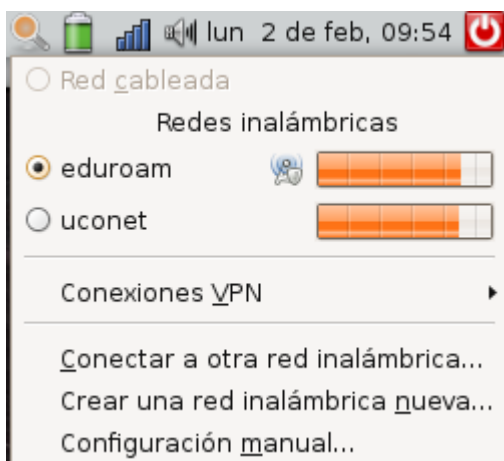
Conexión basada en 802.1x (SSID "eduroam")

Si tiene configurado su equipo para usar Eduroam en su institución de origen, lo más probable es que no tenga que configurar nada para usar la red inalámbrica en la Universidad de Córdoba. En todo caso, estas son las instrucciones detalladas para usar Eduroam en nuestra universidad:

Instalación en Linux con cliente gráfico:


Las instrucciones mostradas corresponden a Linux Ubuntu 8.04 con cliente de conexión Network-Manager. Para otras distribuciones y/o clientes de conexión, el aspecto de las pantallas puede variar ligeramente, aunque los valores mostrados sirven de guía para los mismos:

Para iniciar la configuración, pulse sobre el icono de estado de las conexiones disponible en la esquina superior derecha de la pantalla (mostrará el icono de un ordenador o el nivel de cobertura disponible, como en la imagen que se muestra). Aparecerá una ventana con las redes inalámbricas disponibles con el siguiente aspecto:



Seleccione la red "eduroam". Aparecerá la ventana de petición de las características de red, en la que debe rellenar la información mostrada en la pantalla siguiente

Clave requerida para la red inalámbrica

 **Contraseña requerida por red inalámbrica**

Se requiere una frase de paso o clave de encriptación para acceder a la red inalámbrica «eduroam».

Seguridad inalámbrica: WPA empresarial

Método EAP: TTLS

Tipo de clave: TKIP

Tipo Phase2: PAP

Identidad: usuario@uco.es

Contraseña: ●●●●●●●●

Identidad anónima:

Archivo de certificado de cliente: (Ninguno)

Archivo de certificado de CA: (Ninguno)

Archivo de clave privada: (Ninguno)

Contraseña de clave privada:

Mostrar contraseñas

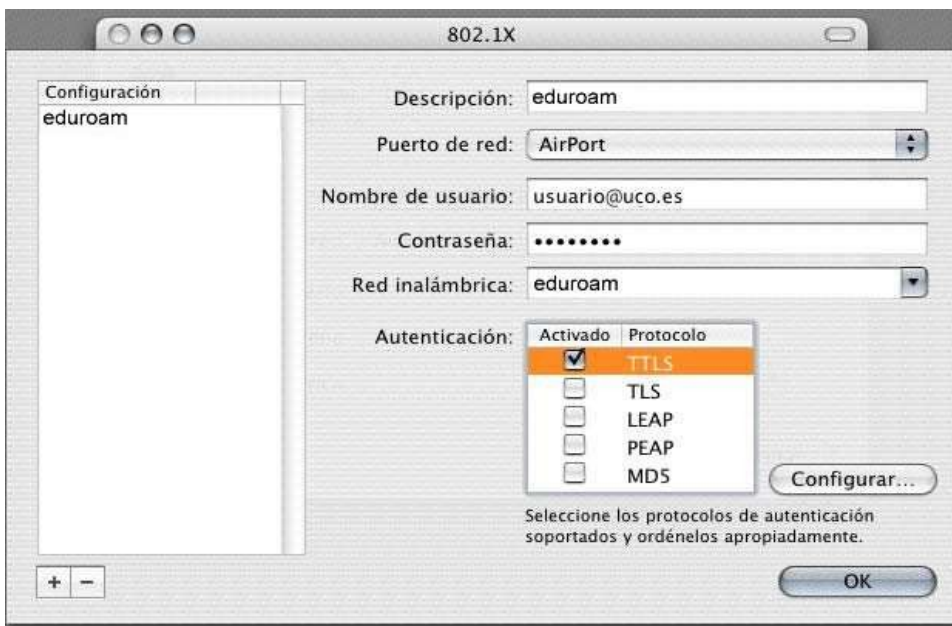
Tras pulsar el botón "conectar", se iniciará la negociación de la conexión, cambiando el icono de la esquina superior derecha a dos círculos moviéndose. Tras terminar la negociación, el icono pasa a indicar el nivel de señal de la conexión, indicando que ésta está activa.

Instalación en MacOS-X:

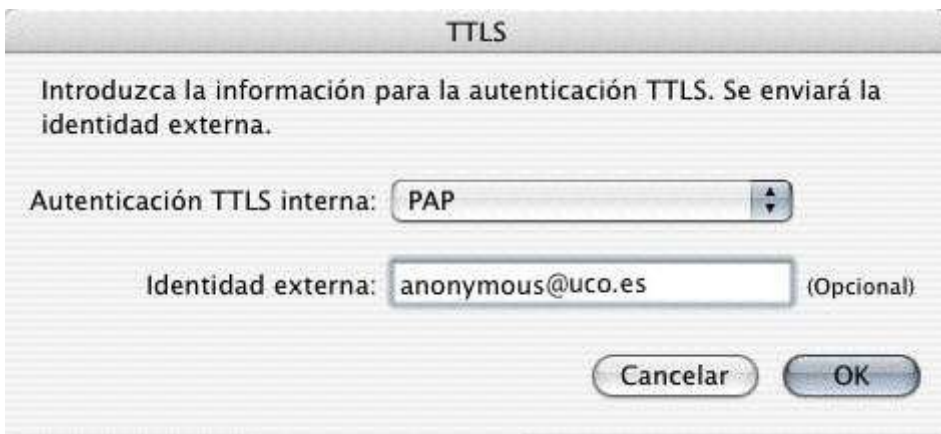
- Pulsar sobre el icono de la conexión inalámbrica y seleccionar “Abrir Conexión a Internet”.
- Abrir “Archivo” y seleccionar “Nueva conexión 802.1x”.



- En la opción “*Configuración*”, pulsar sobre “*Editar Configuraciones*” y rellenar con los datos correspondientes:



- Seleccionar TTLS y entrar en “*Configuración*”.



- Cuando se intenta conectar aparece una ventana preguntando si se acepta el certificado del servidor:



Para poder continuar hay que aceptar. Ya se ha producido la conexión.

Instalación en Windows Vista/XP:

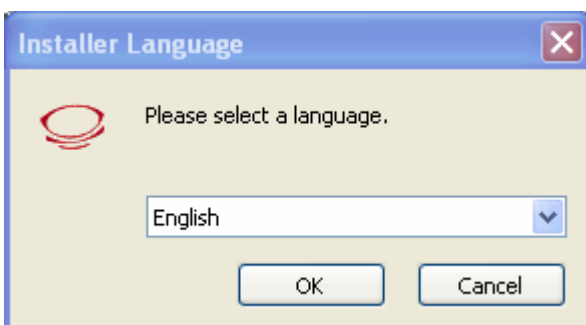
Las instrucciones mostradas corresponden a Windows Vista. Para Windows XP son similares omitiendo los pasos intermedios introducidos por Microsoft en su nueva versión.

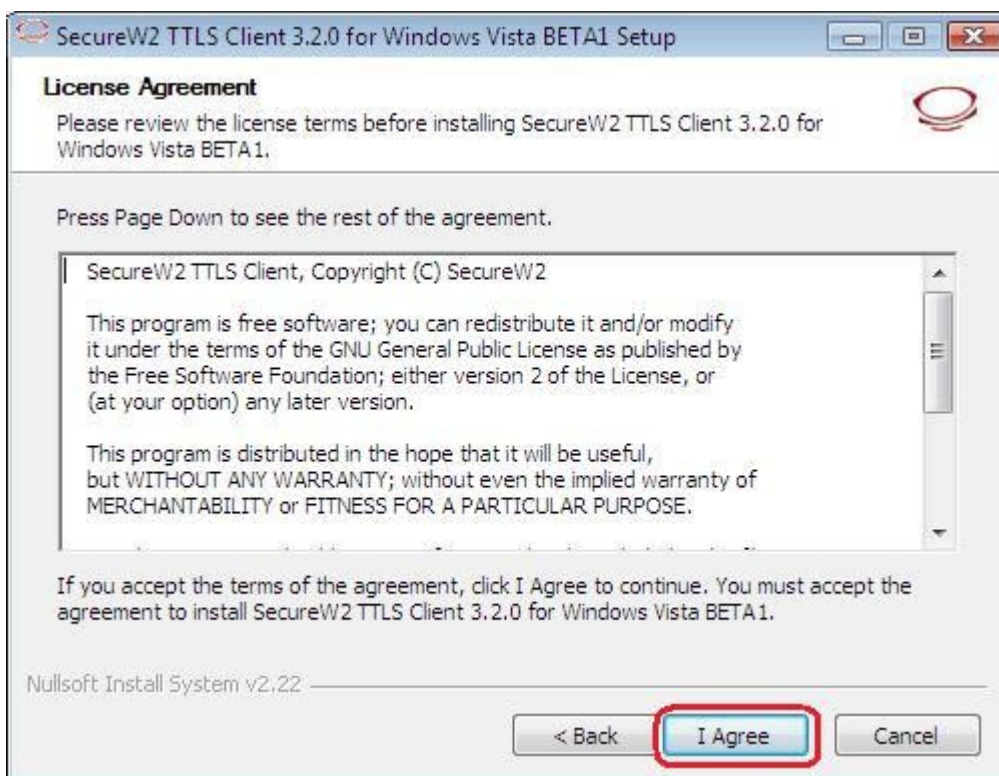
Paso 1: Instalación del certificado SecureW2.

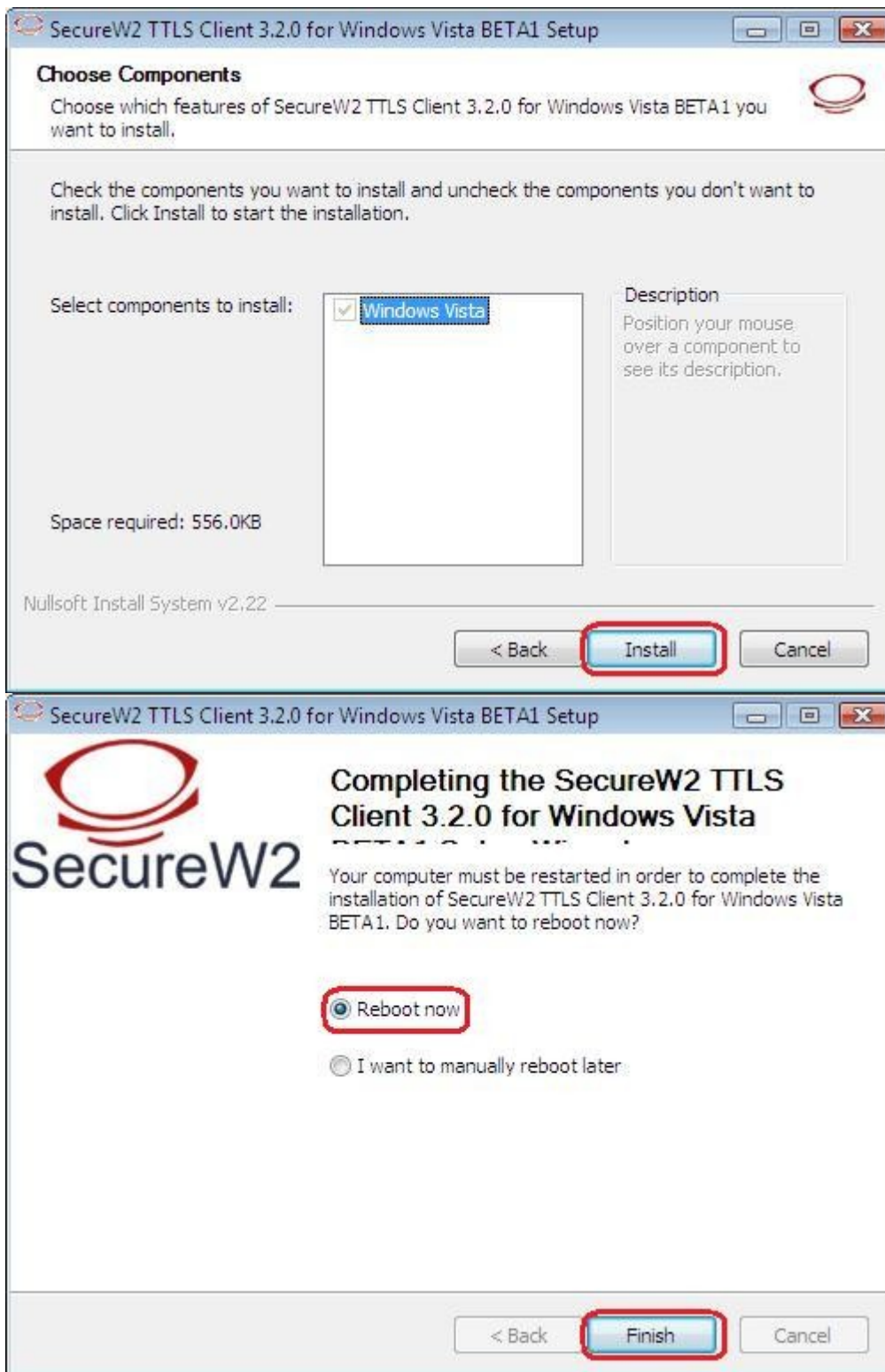
Descargue el cliente 802.1X SecureW2 para Windows Vista pinchando en el siguiente enlace: [SecureW2](#) guardelo y ejecutelo en su PC.



Seleccione la opción "English" y pinche sobre sobre "OK". Pinche ahora sobre el botón "Next" ->"I Agree"->"Install"







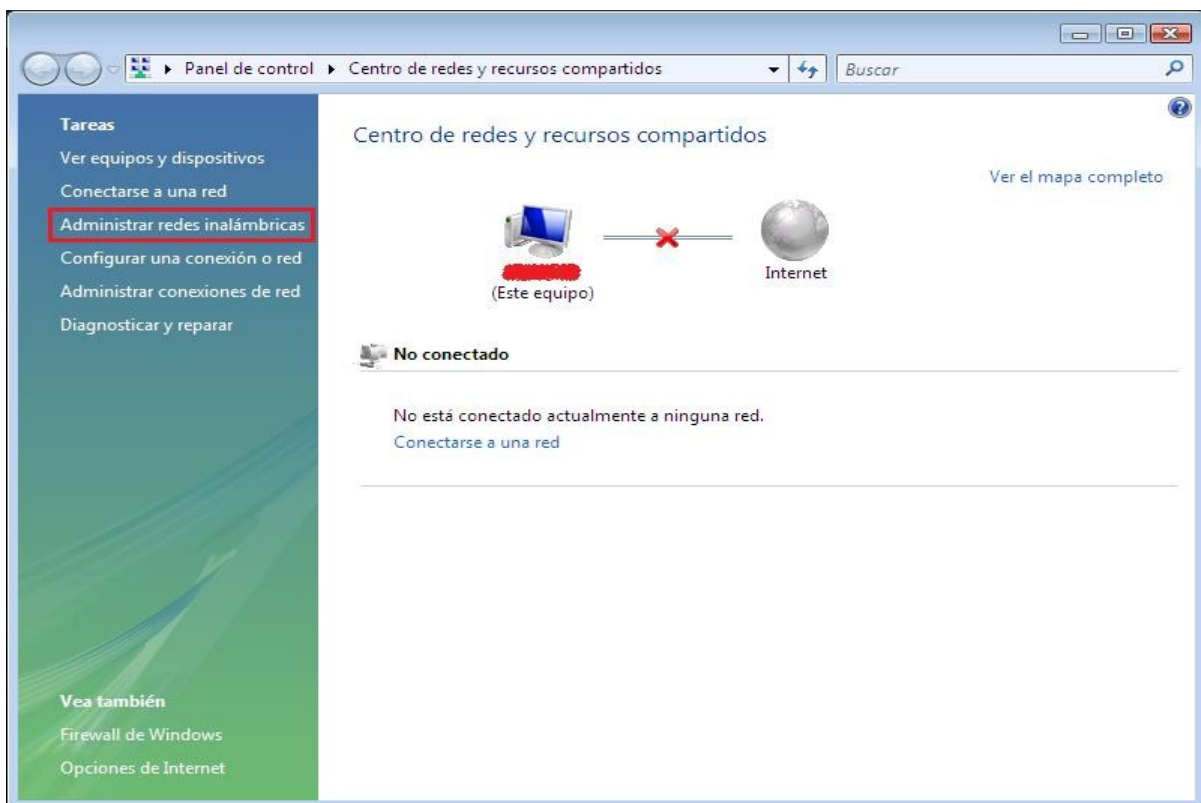
Una vez instalado el software, reinicie el equipo para que los cambios tengan efecto, para ello seleccione la opción "reboot now"----->"finish"

Paso 2: Configuración de la conexión inalámbrica.

Siga los siguientes pasos para crear una conexión "eduroam": Ir a "Panel de control"->"Centro de redes y recursos compartidos"

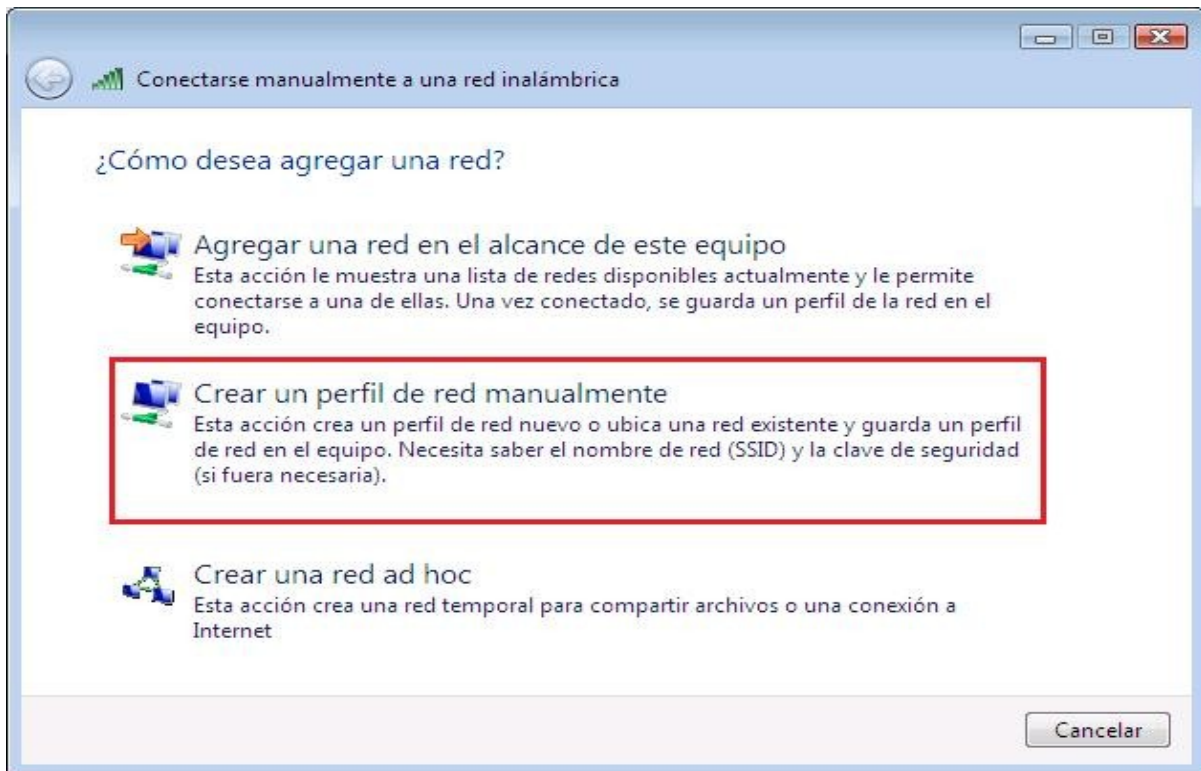


Seleccione la opción "Administrar redes inalámbricas"



Se abrirá una nueva pantalla que nos permitirá agregar la nueva conexión inalámbrica "eduroam". Pulse sobre "+Agregar".

Seleccionamos "Crear un perfil de red manualmente"

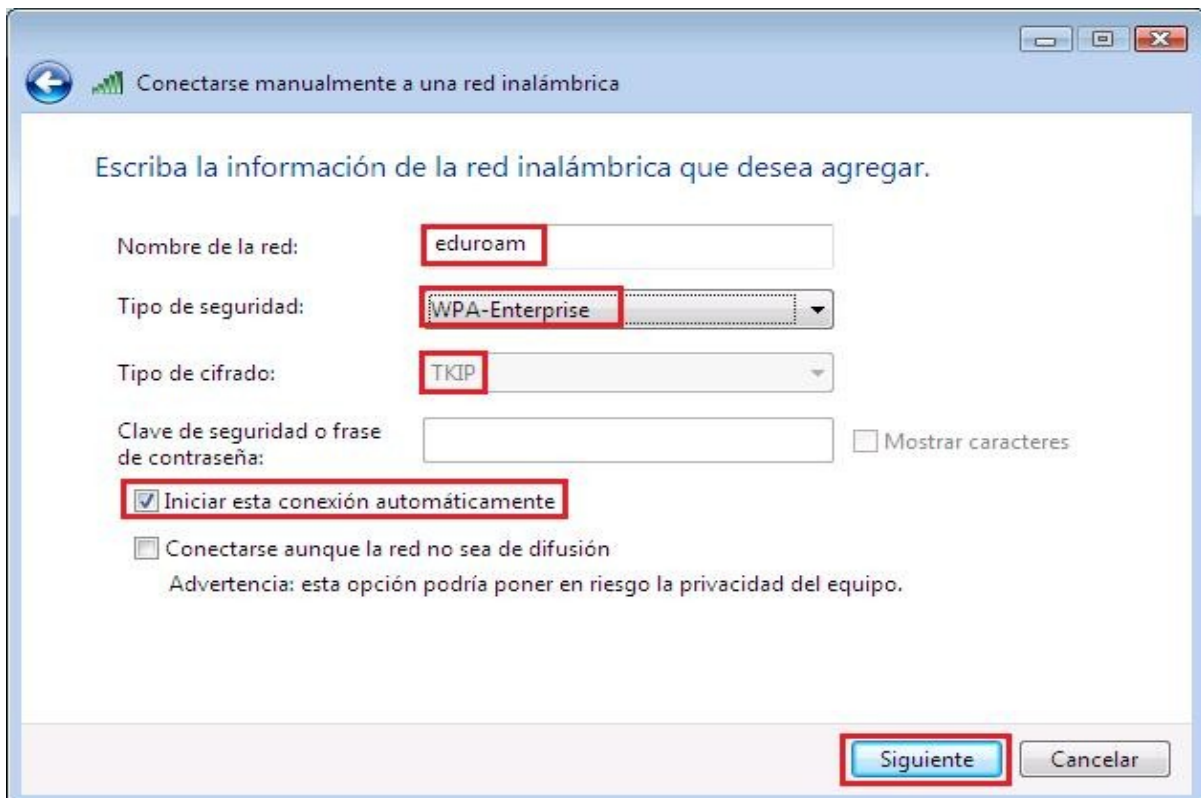


Se procederá a introducir los siguientes datos:

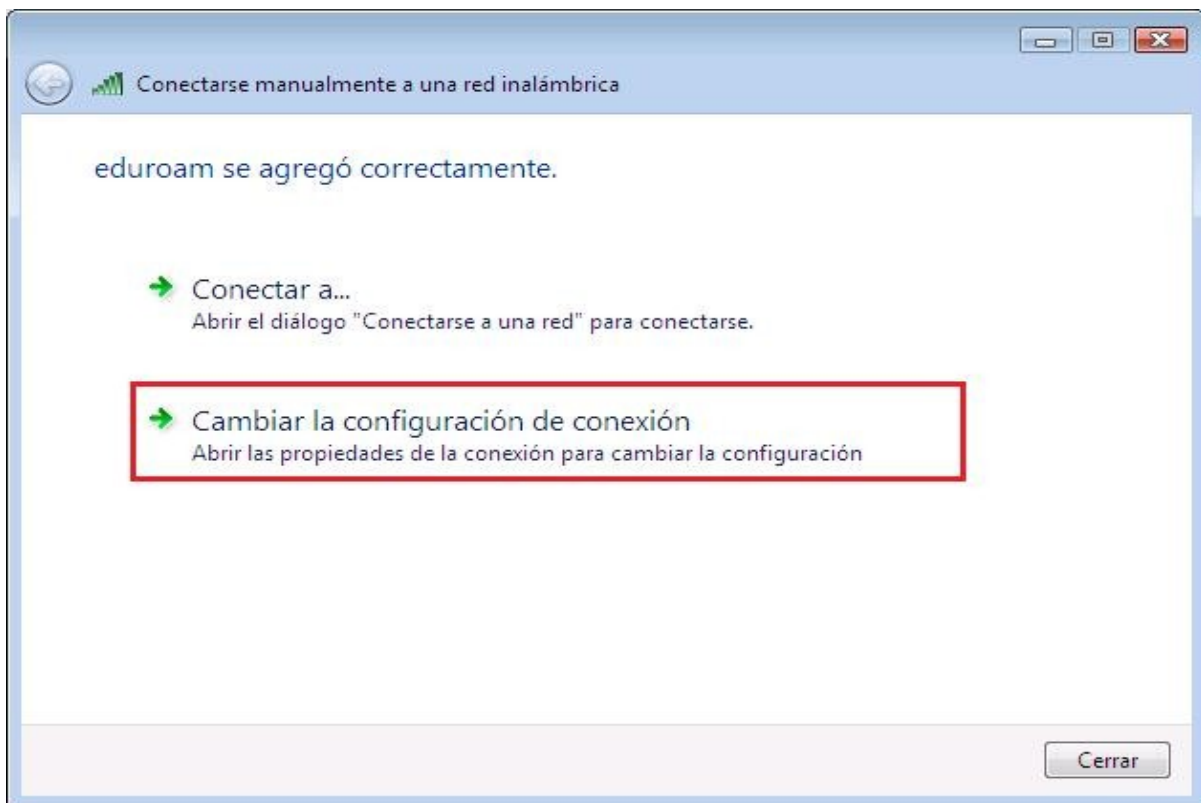
nombre de red: eduroam

tipo de Seguridad: WPA-Enterprise

Los demás datos serán añadidos de forma automática.



Configuramos los parámetros de la red: seleccionamos la opción "Cambiar la configuración de conexión".

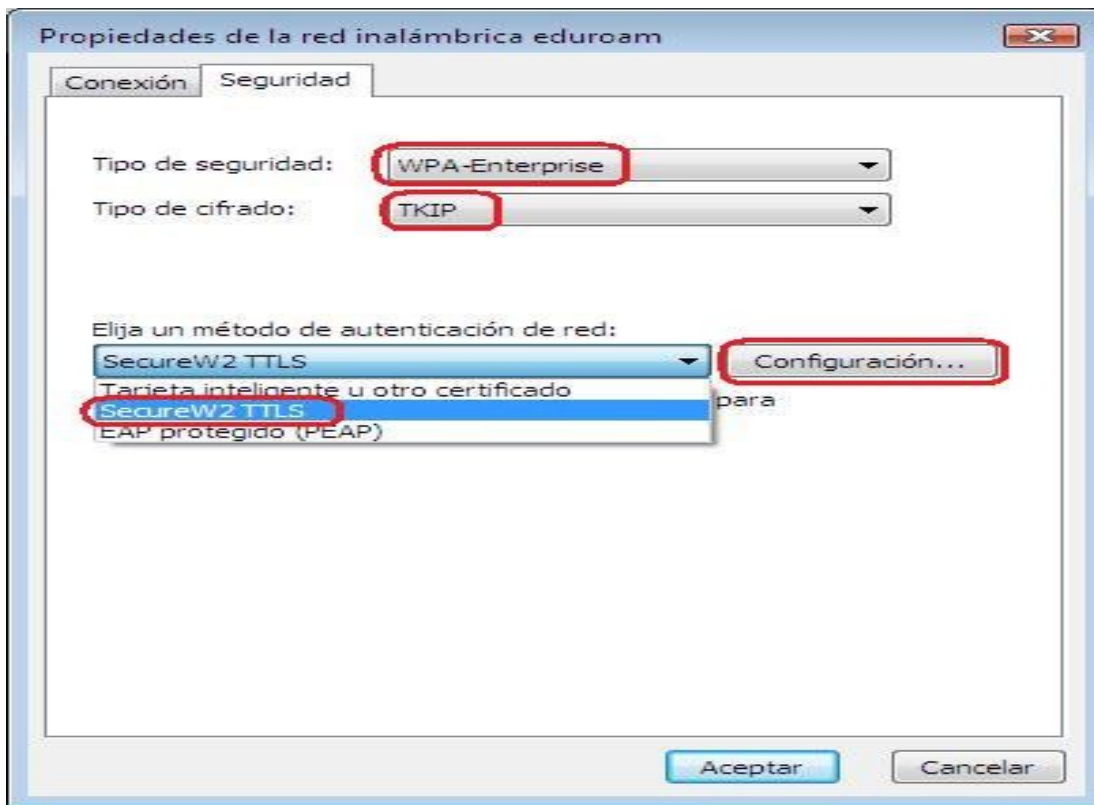


En la siguiente pantalla se deberá configurar los parámetros de la red, seleccionamos la pestaña "Seguridad".

"Tipo de Seguridad: WPA-ENterprise"

"Tipo de cifrado: TKIP"

"Método de autenticación de red: Securew2"



Vamos a configurar los parámetros de SecureW2

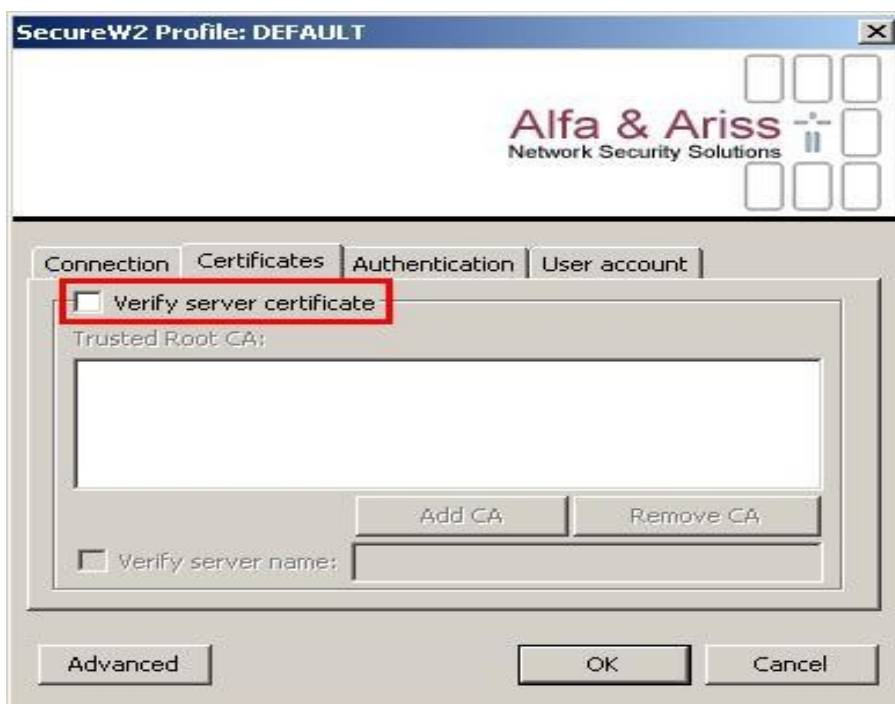
Pulse sobre el botón "Configuración" para comenzar a configurar "Securew2"



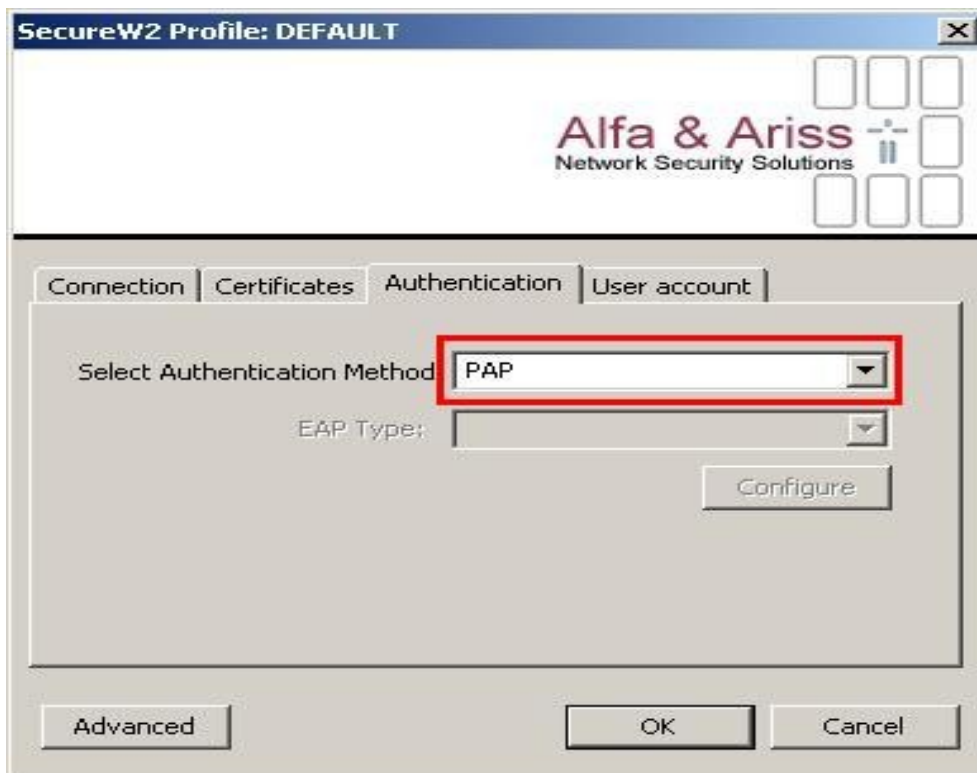
Compruebe que tiene marcadas la siguientes opciones:



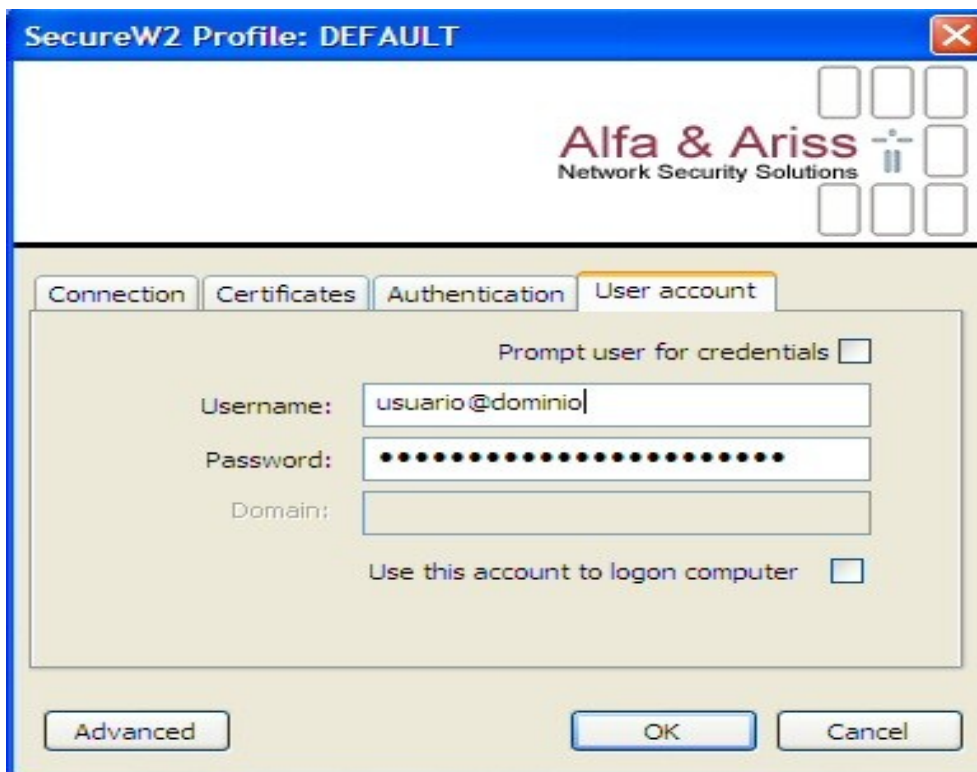
Pinche en la etiqueta **Certificates** y compruebe que no está marcada la opción **Verify server certificate**.



Acceda a la etiqueta **Authentication** y seleccione "PAP" como método de autenticación.



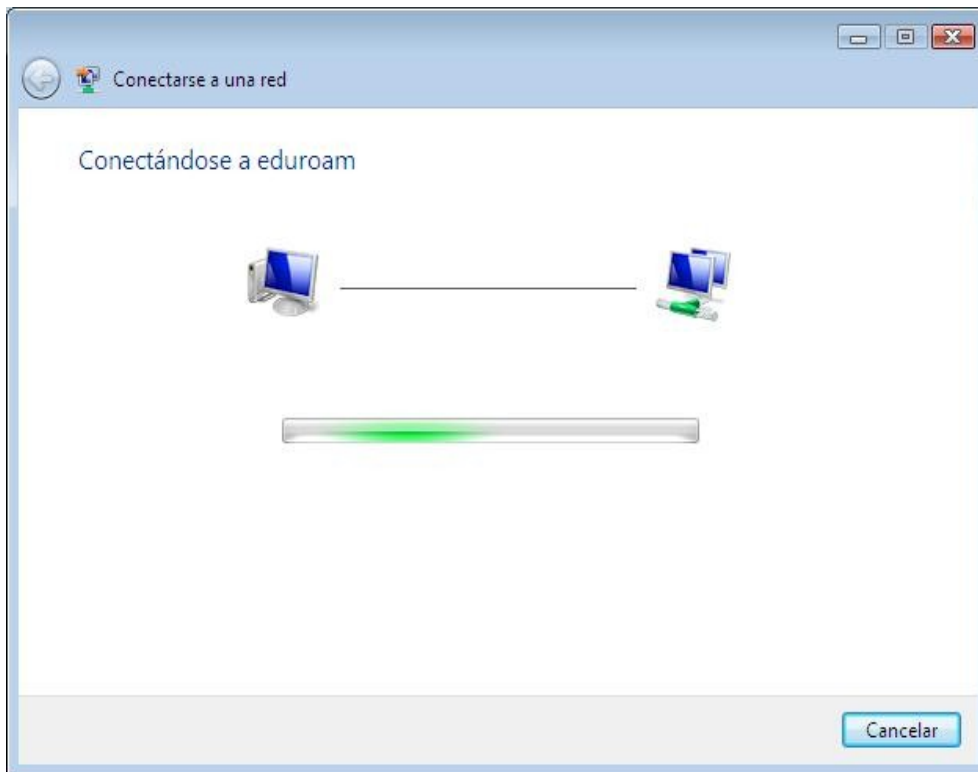
Por último, en la pestaña "User Account" se puede, o bien decirle que pregunte cada vez que se intente una conexión por nuestro nombre de usuario y contraseña (opción "Prompt user for credentials") o por el contrario, se pueden escribir aquí los datos para que no se requieran cada vez que se intente conectar. Es conveniente que el nombre de usuario sea la dirección de correo en la UCO completa: usuario@uco.es, de este modo, no tendrá que añadir el dominio cuando esté en otra institución adherida



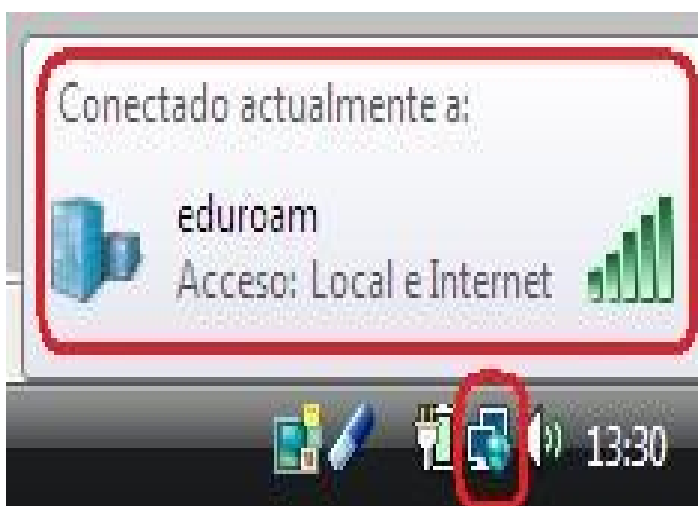
A continuación pulse sobre el botón "OK"

Una vez realizada la configuración sólo hay que seleccionar el identificador de esta red "eduroam" para conectar.

Para ello accedemos a "Centro de redes y recursos compartidos" y pinchamos sobre la opción "Conectarse a una red", seleccionando la red "eduroam".



Si nos posicionamos sobre el icono marcado de la barra inferior podremos ver la calidad de la señal y si la conexión se estableció correctamente.



Conexión basada en web (SSID "uconet")

Los elementos necesarios para hacer uso de esta conexión son los siguientes:

- Un dispositivo (ordenador fijo o portátil, PDA, teléfono IP, móvil) equipado con una tarjeta de red inalámbrica WI-FI (según las normas IEEE 802.11b o IEEE 802.11g).
- Una cuenta de correo en la UCO o en cualquiera de las instituciones adheridas a la iniciativa EDUROAM.
- Para aquellas personas sin cuenta de correo en la UCO (por ejemplo alumnos de centros privados o usuarios de carácter temporal) existen unas cuentas genéricas o de cortesía, que serán facilitadas bien por las secretarías de sus centros o residencias o bien por el Servicio de Informática.

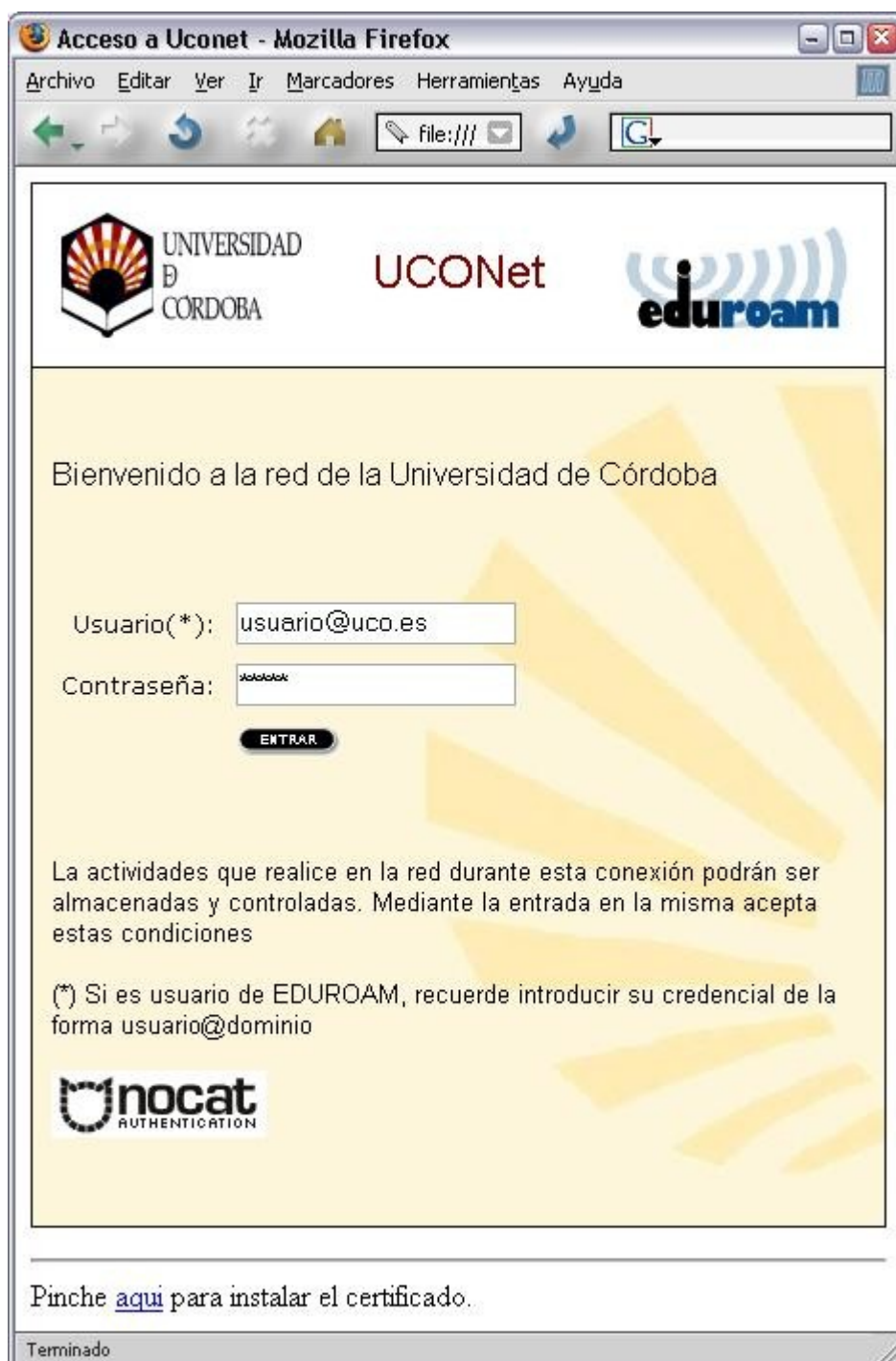
Las condiciones del servicio son las siguientes:

- Se ofrece una velocidad de hasta 55 Mb/s sin conmutación.
- Los alumnos tienen limitado el acceso a los servicios más habituales de la red (www, correo electrónico, ftp), mientras que el personal de la universidad no tiene esta restricción.
- La información sensible (datos de usuario y contraseña) siempre viaja cifrada en el tramo inalámbrico. Si lo desea, además el usuario puede cifrar toda su conexión mediante una clave WEP (el estándar actual de cifrado en redes inalámbricas) proporcionada por el operador de centro (sólo para personal de la universidad). En un futuro, se ofrecerán estándares de cifrado más restrictivos, a medida que estén disponibles en el mercado.

Para configurar el acceso, deben seguirse los siguientes pasos:

- Configurar la conexión inalámbrica para el identificador de red (SSID) "uconet". Este identificador es público y anunciado periódicamente por la red inalámbrica, por lo que su dispositivo debería detectarlo automáticamente y ofrecerle conectarse a esta red. En todo caso, siga las instrucciones de su software o dispositivo inalámbrico.
- La red inalámbrica se encargará de asignarle una dirección IP válida y unos datos correctos para su conexión, por lo que debe configurarla esta conexión como "IP dinámica", "Obtener una dirección IP automáticamente" o "IP obtenida por DHCP". Esta suele ser la opción por defecto al configurar una conexión de red, por lo que normalmente no tendrá que preocuparse de este aspecto.
- Si desea cifrar completamente su conexión, debe configurar la clave WEP, facilitada por su operador o por comunicaciones@uco.es. Siga para ello las instrucciones de su dispositivo de conexión. *Nota:* el cifrado WEP sólo está disponible para personal de la universidad. Para un nivel de cifrado adicional, use la modalidad 802.1x

Para utilizar la conexión, una vez que su dispositivo se asocie a la red inalámbrica, deberá abrir su navegador de Internet. En la primera página que visite, se le mostrará una ventana con el siguiente aspecto:



Nota: Antes de mostrarle esta página, su navegador puede mostrarle alguna advertencia respecto al certificado del emisor de la página. Puede evitar que vuelva a mostrarle la advertencia instalando el certificado del servidor cuando le muestre esta advertencia o pulsando en el enlace situado al pie de esa página.

Tras introducir su usuario y contraseña de correo, el sistema le servirá la página pedida, permitiéndole a partir de entonces conectarse con todos los servicios que tenga autorizados (ftp, correo electrónico, telnet). Además, aparecerá una pequeña ventana con el siguiente aspecto:



Mientras la mantenga abierta, sus permisos de acceso se renovarán automáticamente cuando caduquen.

Se ha dispuesto un usuario de cortesía en esta red que estará activo durante las celebración de las jornadas. Es el siguiente:

Usuario: crue-tic

Contraseña: crue-tic