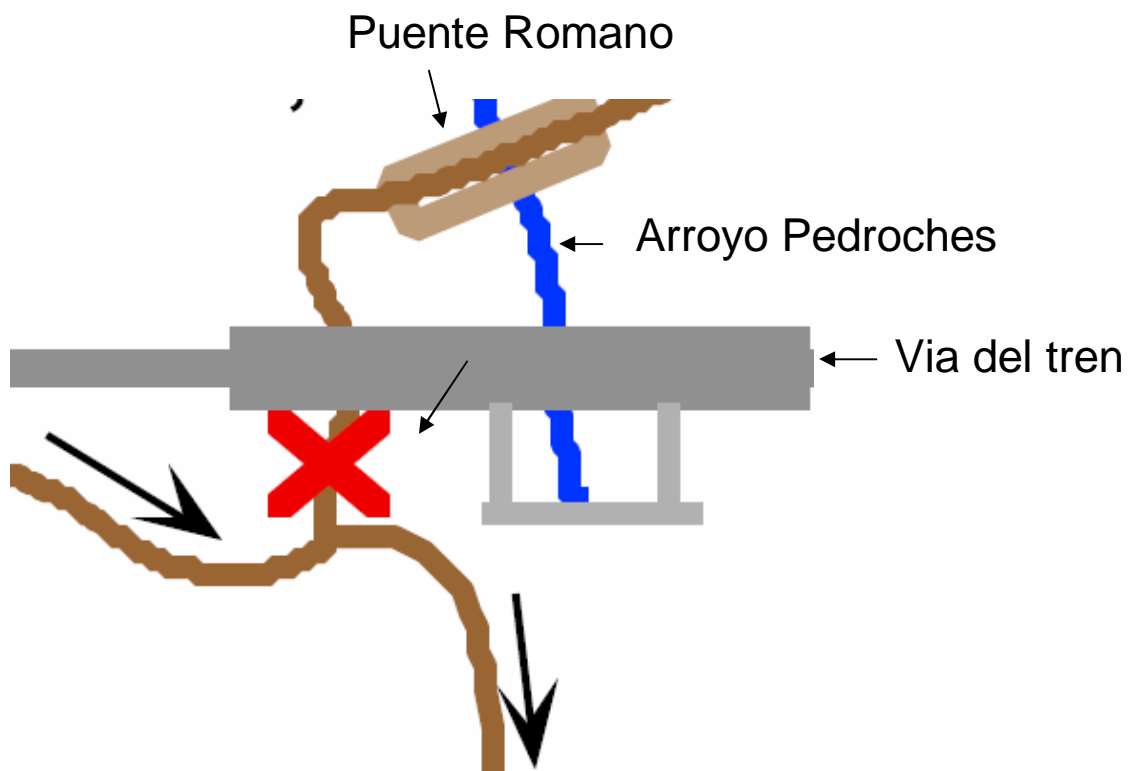


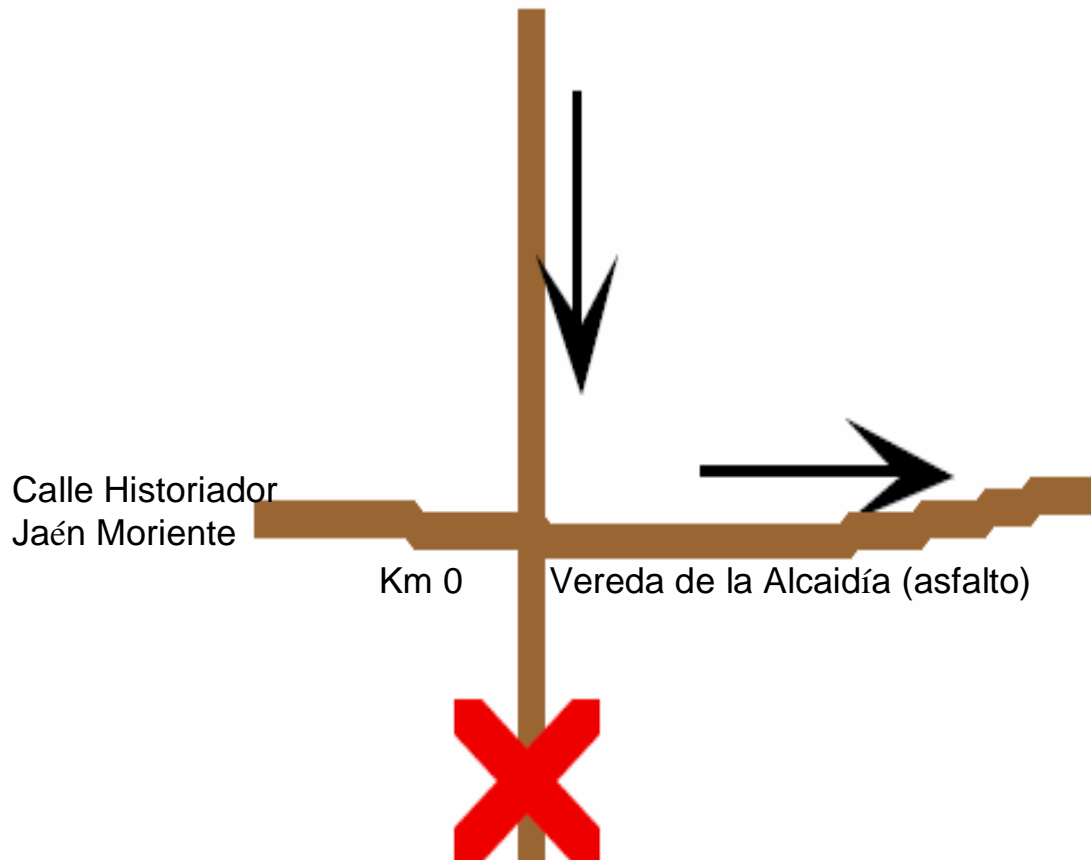
Desde Córdoba al Campus de Rabanales por la vereda de la Alcaidía y el canal del Guadalmellato. Febrero 2006.

La vereda de la Alcaidía es un camino vecinal, subsidiario de la Cañada Real Soriana. Para llegar a ella se puede ir por la avenida de la antigua cárcel en el barrio de Fátima y descender hasta dejar el puente del ferrocarril Córdoba-Madrid y Córdoba-Rabanales a la izquierda (ESQUEMA1).



ESQUEMA 1 Esta zona es el enlace de la Cañada Real Soriana con el centro de la ciudad. A la izquierda a unos 150m está el puente romano, recientemente restaurado, sobre el río Pedroches y que formaba parte de la Vía Augusta romana.

Siguiendo la flecha en el ESQUEMA 1, después de unos 500m se conecta con la vereda de la Alcaidía (ESQUEMA 2), que en sus comienzos está asfaltada y que conduce a la Urbanización la “Campiñuela Baja”.



ESQUEMA 2. El inicio de la vereda de la Alcaidía (km.0), también la podemos alcanzar por la calle Historiador Jaén Moriente (Foto1) que desemboca directamente en ella.



FOTO 1. Calle Historiado Jaén Moriente. Desemboca directamente en la vereda de la Alcaidía. A pesar de que aparentemente no lleva a ningún sitio las aceras están ocupadas por coches y el tráfico puede ser caótico.

Km 0. Se inicia la vereda de la Alcaidía, ascendiendo suavemente por asfalto que pasa por debajo de la ronda de levante (Foto 2) hasta llegar a la urbanización la Campiñuela baja (Foto 3). No está legalizada, carece de alumbrado público y alcantarillado. Encontramos un rótulo estableciendo una fecha de inauguración (Foto 4). Naves comerciales, viviendas residenciales de muy diverso coste, otro tipo de construcciones y huertos, se van estableciendo a los dos lados de la vereda, sin una estructuración ordenada. Nos sorprenderá que en algunos tramos las parcelas invaden la vereda y la estrechan hasta tal punto que hace preguntarnos ¿Pondrán poner por aquí algún carril bici alguna vez? (Foto 5).



FOTO 2. Comienzo de la Vereda de la Alcaidía. Pasa por debajo de la Ronda de Levante.



FOTO 3. Pronto se ve la urbanización La Campiñuela Baja.

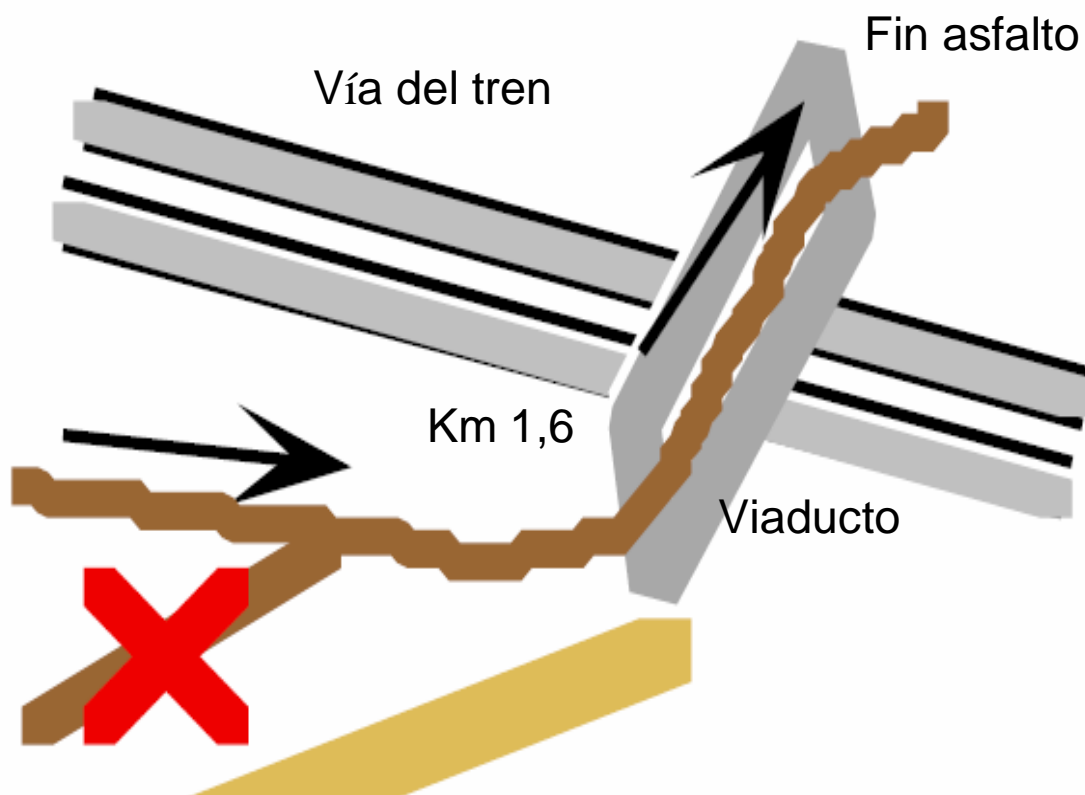


FOTO 4, En la urbanización podemos ver una inscripción “C-La Alcaidía. Inaugurado el 5-8-2000”(Foto 5). Vemos un chalet muy costeado detrás.



FOTO 5. En la urbanización existen pasos como este en la Vereda de la Alcaidía. ¿Por donde pondrán el carril bici?

Km 1,6. Terminada la urbanización, en el km 1,6 desde que iniciamos la Alcaidía, ascendemos un viaducto para pasar las vías del tren (ESQUEMA 3, Foto 6)..



ESQUEMA 3. Encima del viaducto vemos Rabanales hacia el Este a un paso, las vías del tren se dirigen allí. Nosotros seguimos hacia el Norte alejándonos de la dirección de Rabanales.

Desde el viaducto se puede observar las vías dirigiéndose a Rabanales en dirección Este (Foto 6). La Alcaidía va en dirección Norte (Foto 7) y durante un buen tramo nos iremos alejando del Campus. Hay que pasar barrizales en invierno, que polvaredas en verano (Foto 8).



FOTO 6. Subida del viaducto.



FOTO 7. Vista de Rabanales desde el viaducto. las vías se dirigen a Rabanales.



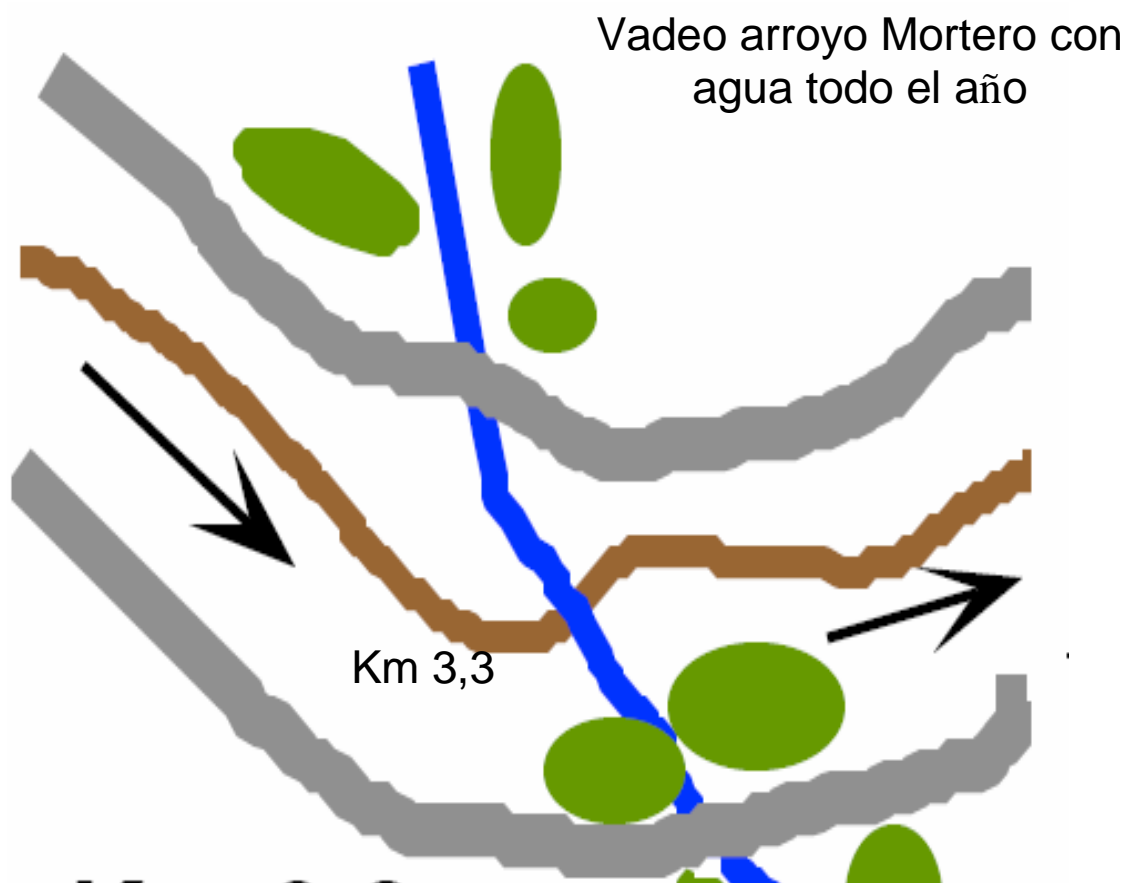
FOTO 7. Desde el viaducto se observa que la vereda de la Alcaidía, va hacia el Norte y se aleja de Rabanales



FOTO 8. Pasamos por barrizales en invierno, polvaredas en verano

Seguimos hacia el Norte pasando por un paisaje abierto y rural cerrado por vallas a ambos lados. En algunos lugares casi durante todo el invierno, tenemos que pasar por un barrizal. No pasan desapercibidos algunos montones de escombros y diversos tipos de desechos y basuras.

Km 3,3. Tenemos que vadear el arroyo Mortero (ESQUEMA 4 y fotos 9 y 10).



ESQUEMA 4. El arroyo Mortero tiene agua todo el año. El vado no es muy profundo, pero tenemos que aminorar la marcha si no queremos llenarlo de barro.

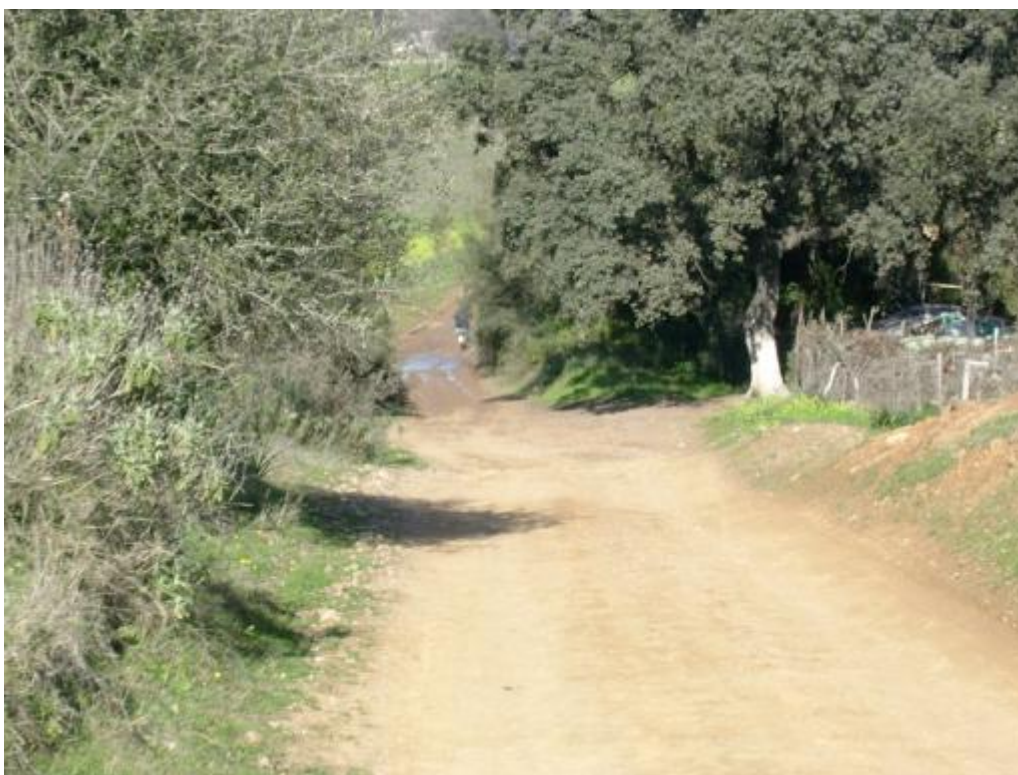


FOTO 9. Vado del arroyo Mortero



FOTO 10. Vado del arroyo Mortero con agua en invierno y verano

Km 3,8. Enlazamos con el canal de Guadalmellato (ESQUEMA 5, Foto 11). A partir de ahí dejamos de ir hacia el norte y retrocedemos hacia Rabanales. En algo más de 1 kilómetro de canal alcanzamos Rabanales por el Norte. Dentro del Campus todavía tenemos que pedalear más de un kilómetro pasando barrizales (Fotos 13 a 16).



ESQUEMA 5. Una vez alcanzado la pista del canal del Guadalmellato, a 1,2 kilómetros alcanzamos Rabanales para entrar por la cancela norte del Campus.



FOTO 11. Enlace de la Alcaidía con el canal



FOTO 12. Pista del canal del Guadalmellato en las inmediaciones de Rabanales.



FOTO 13. Entrada en Rabanales por la cancela Norte



FOTO 14. Barrizal en Rabanales.



FOTO 15. Más barrizal en Rabanales



FOTO 16. Ultimos obstáculos