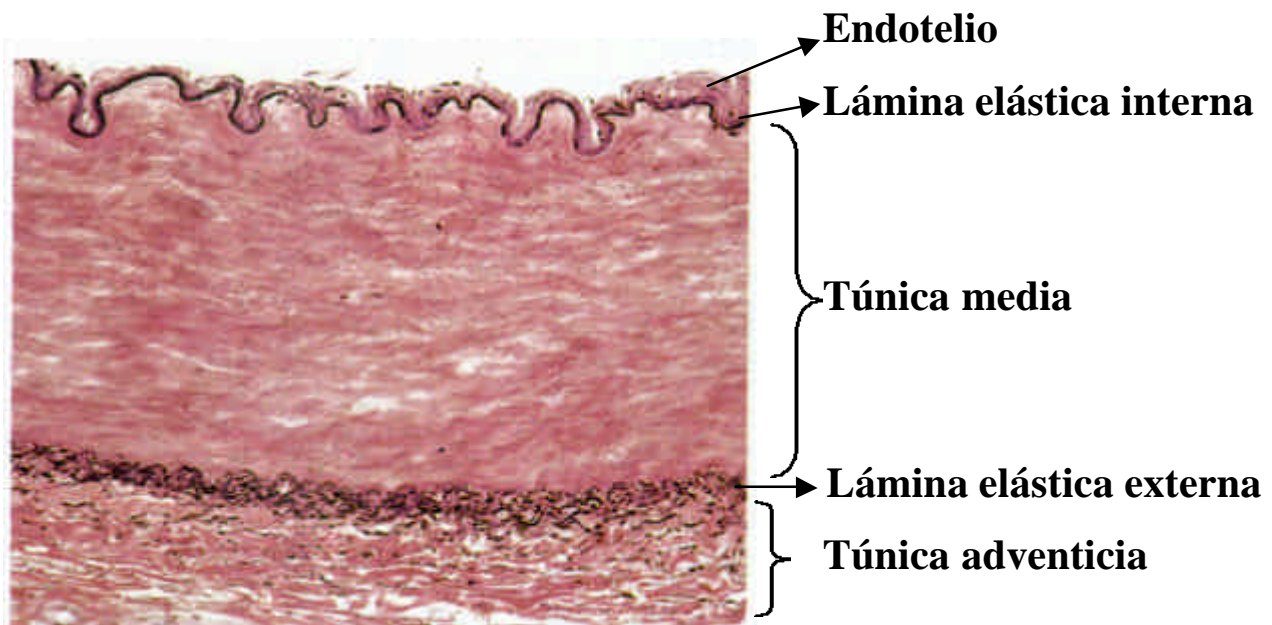
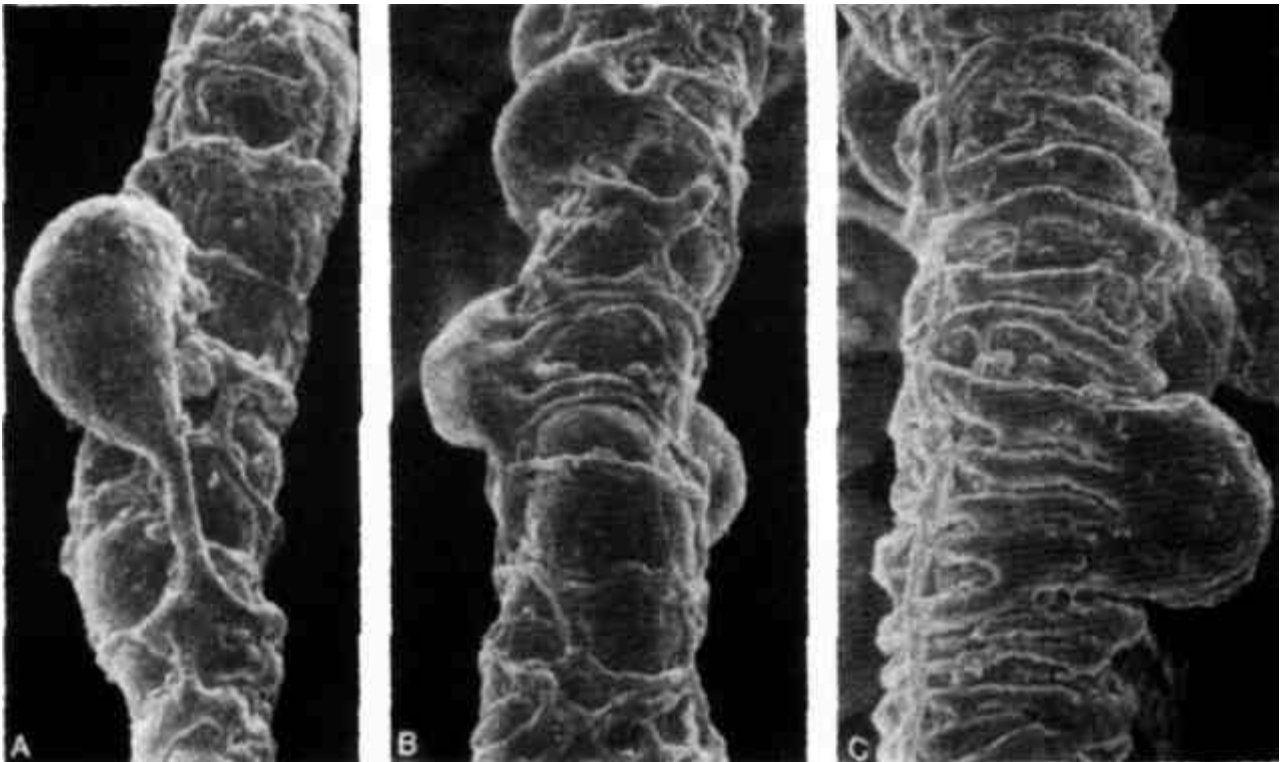


Organización general de un vaso sanguíneo

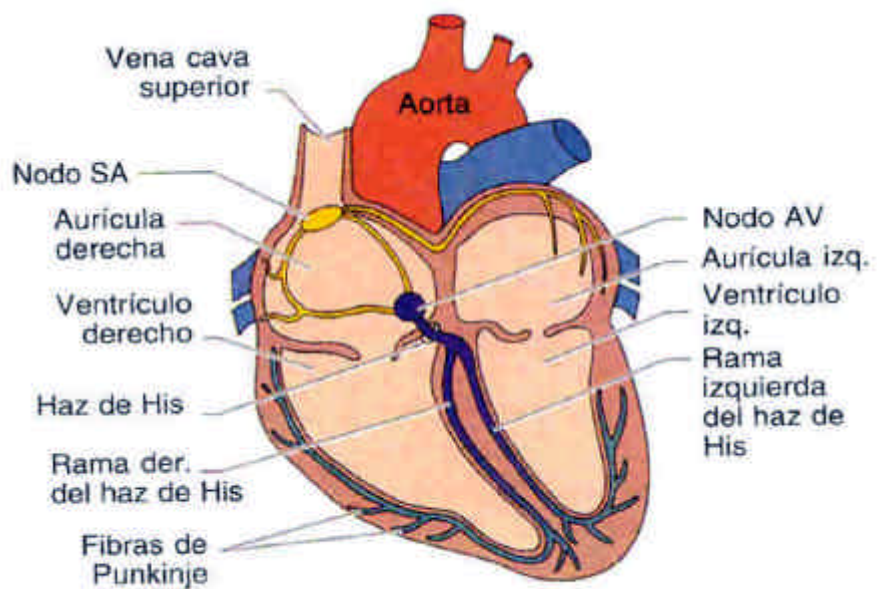
Circulación pulmonar y sistémica en mamíferos



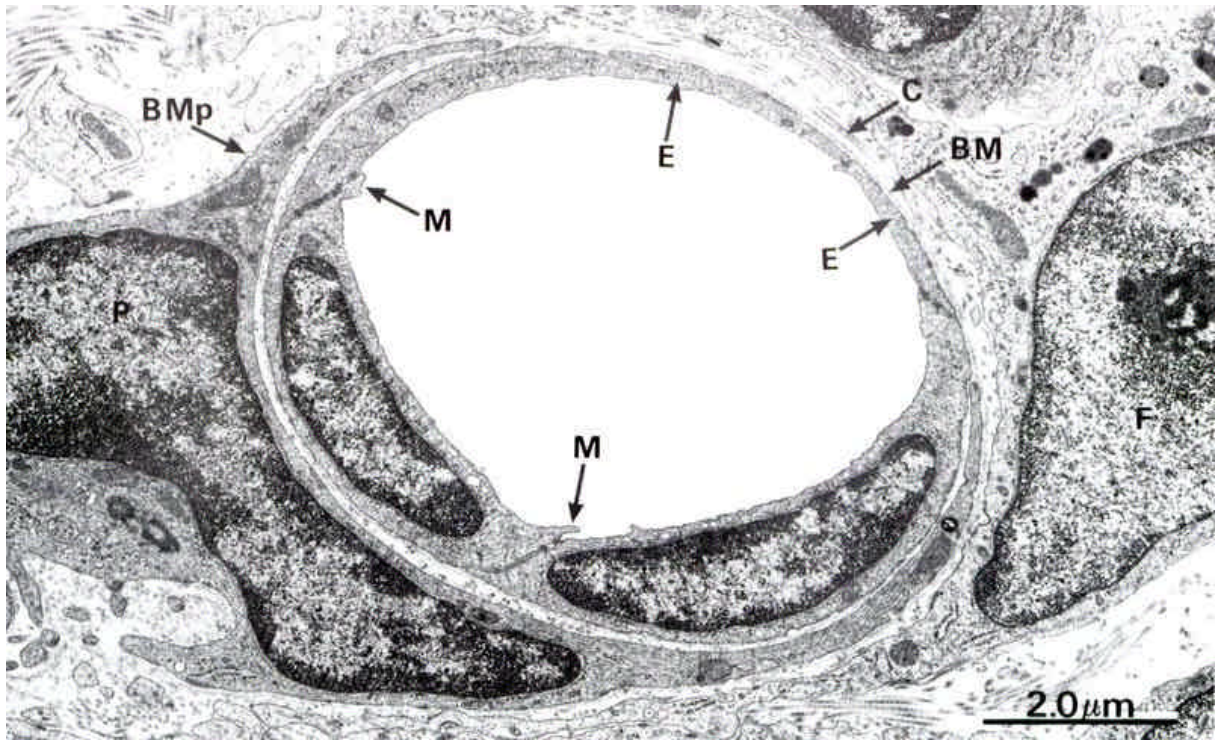
Detalle de la pared de una arteria muscular



Pericitos observados con m. e. de barrido



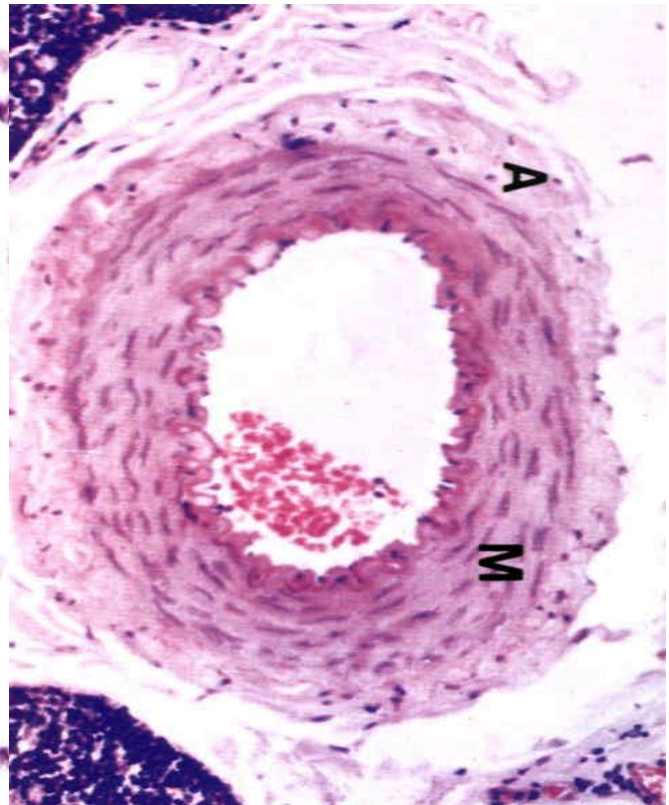
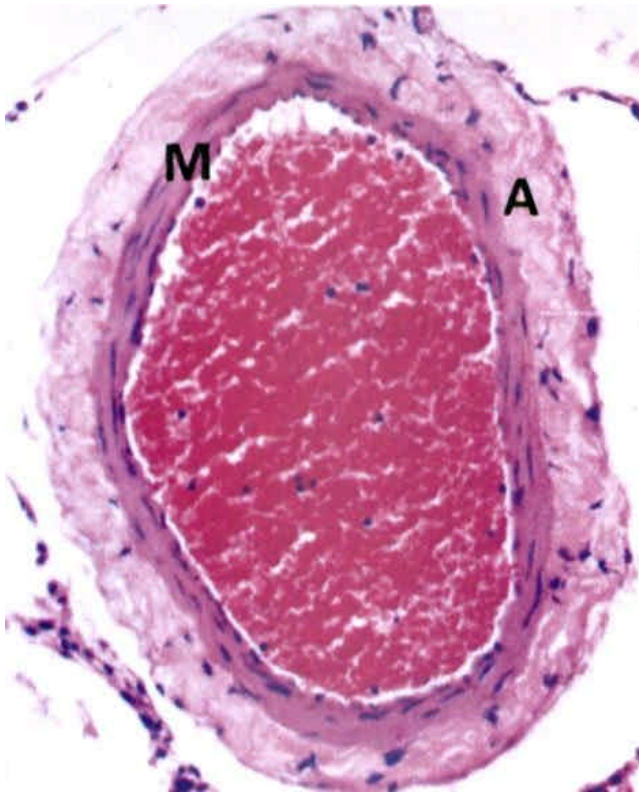
Esquema de la organización básica del corazón



Capilar continuo en sección transversal



Capilar fenestrado (F) en sección transversal



Arriba, vena (izda) y arteria (dcha) de calibres similares. Compárese el grosor de las diversas túnicas. Abajo, a la izquierda, vénula (v) y vaso linfático (L). A la derecha, una válvula (V) en un vaso linfático.