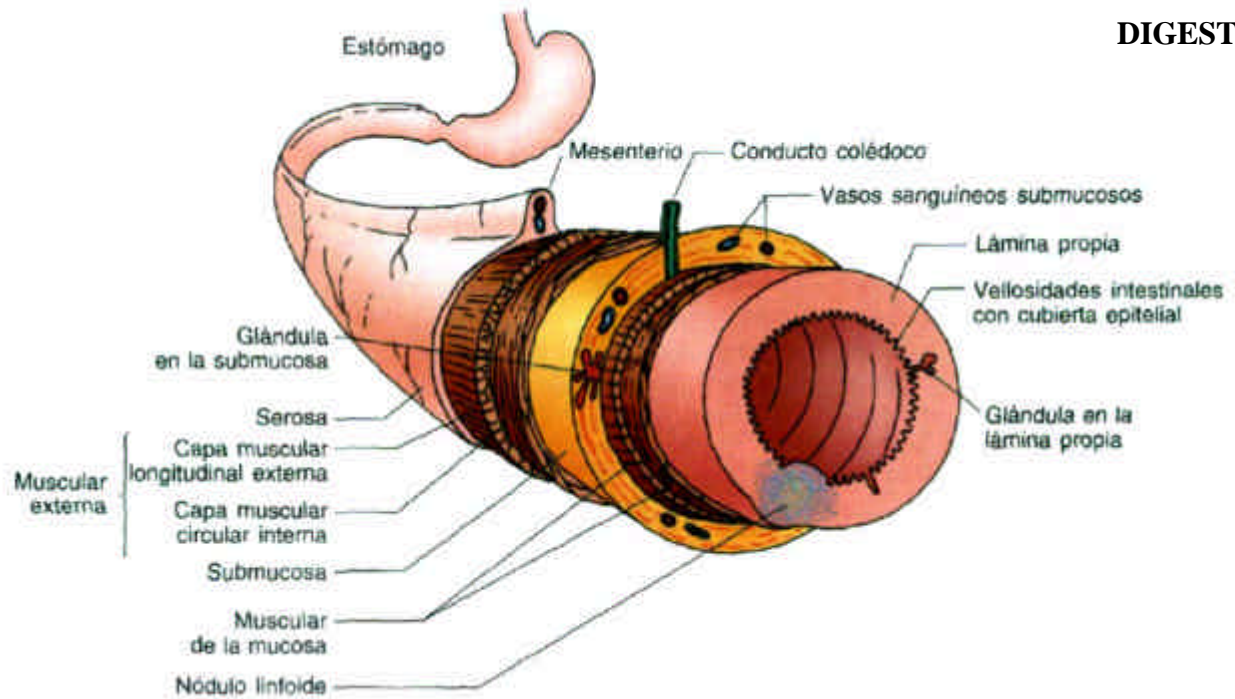
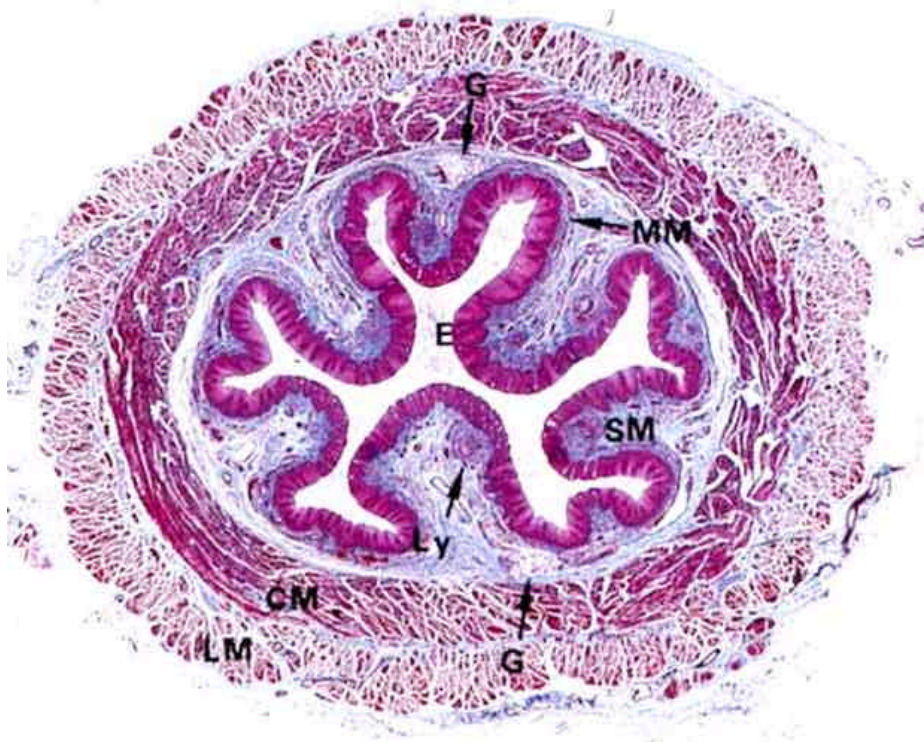


Estructura de las papilas gustativas. A: fungiforme; B: caliciforme; C: filiformes y D: foliadas

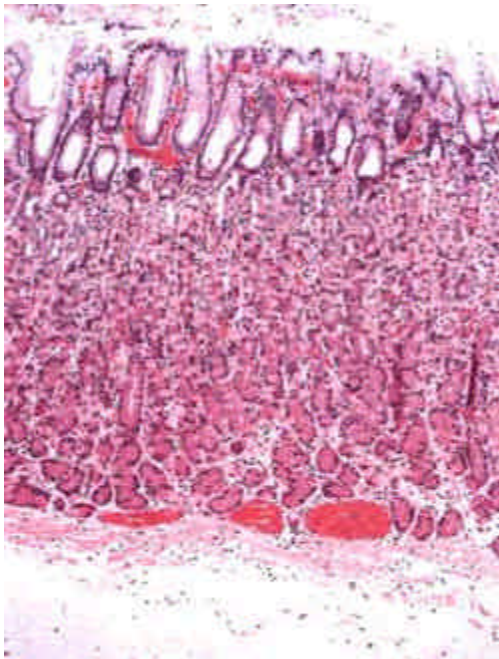
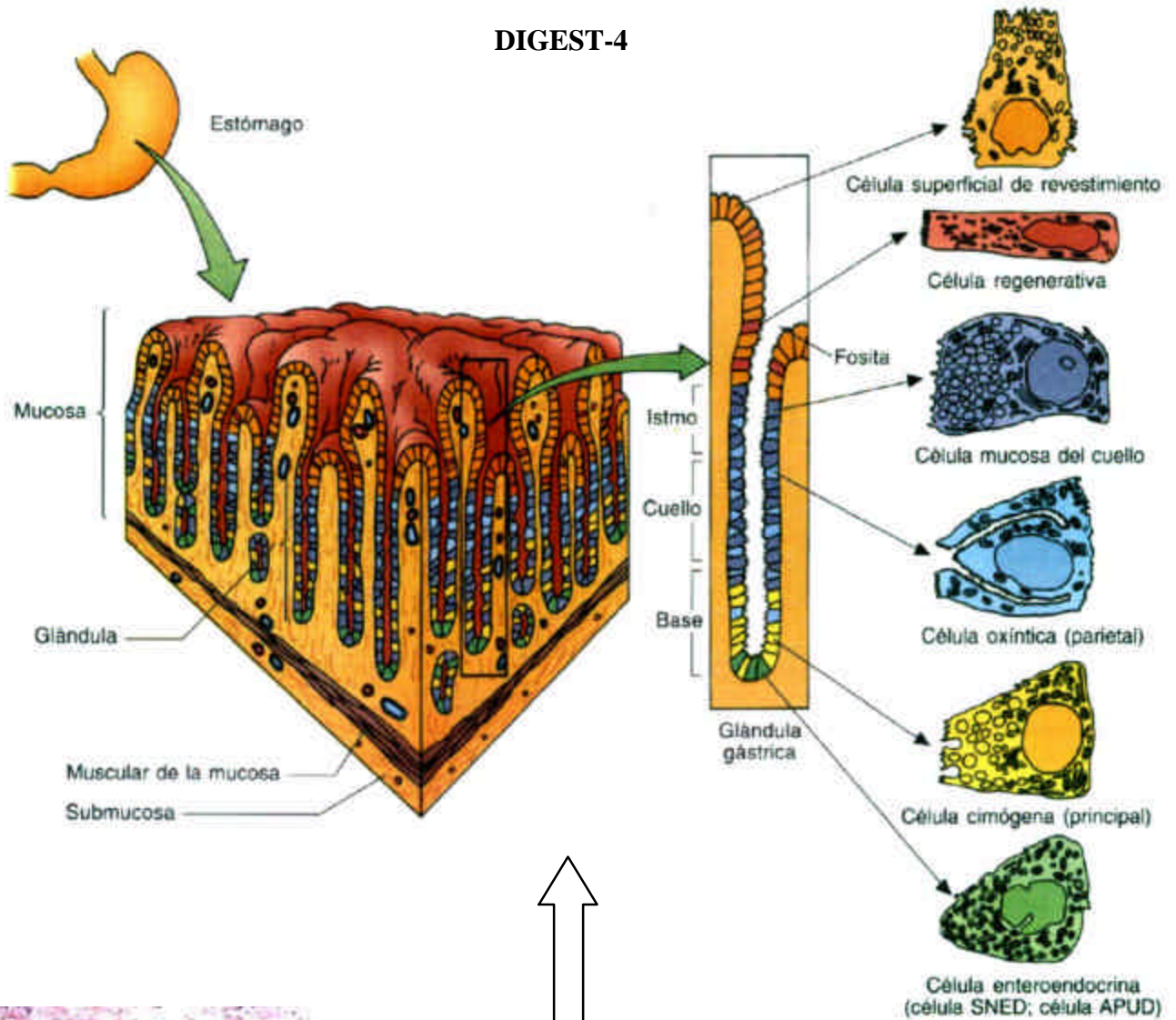


Esquema de la organización general del tubo digestivo



Esófago en sección transversal. E: epitelio plano estratificado; G: glándulas; Ly: lámina propia con linfocitos; MM: Muscular de la mucosa; SM: submucosa; MC: muscular circular; ML: muscular longitudinal;

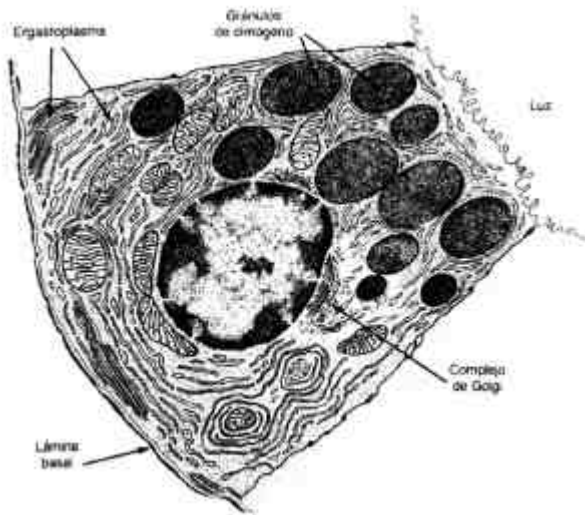
DIGEST-4



Esquema que muestra la arquitectura de la mucosa del estómago

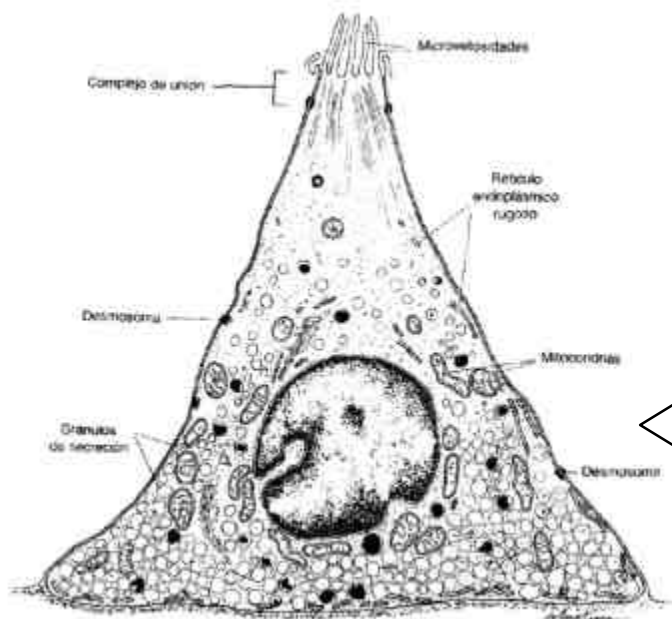
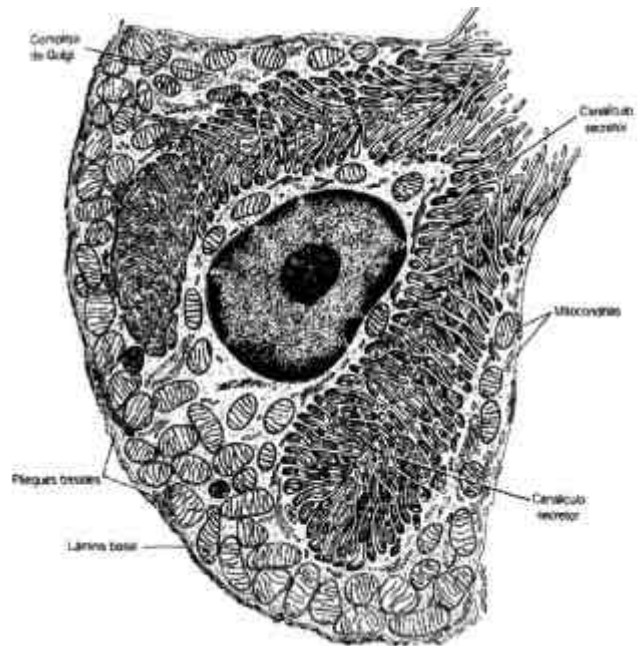
Detalle del epitelio del estómago

Esquema de la ultraestructura de células de la mucosa gástrica.



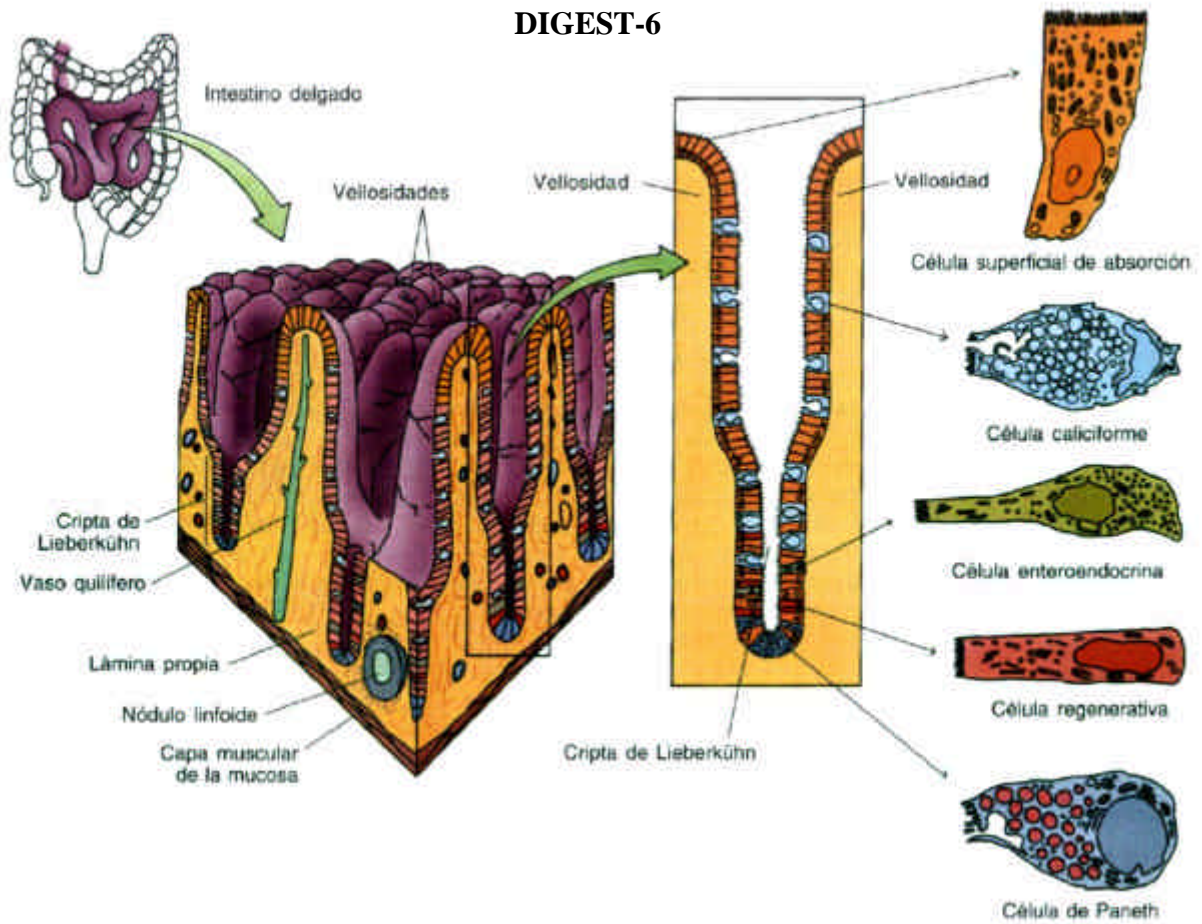
← **Célula principal o zimogénica**

Célula parietal u oxíntica. →

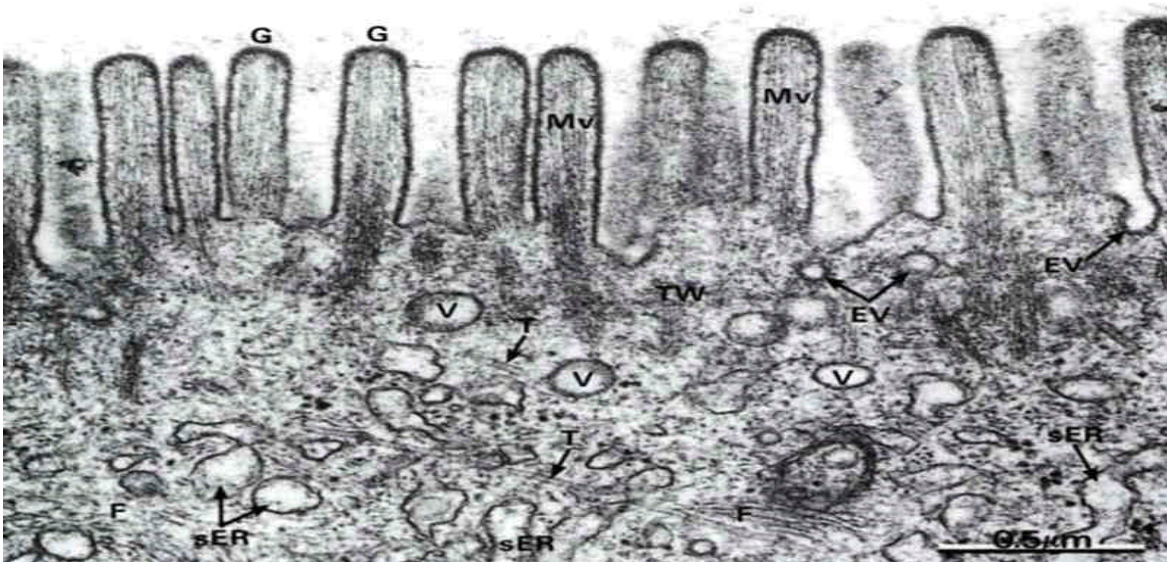


← **Célula G (endocrina)**

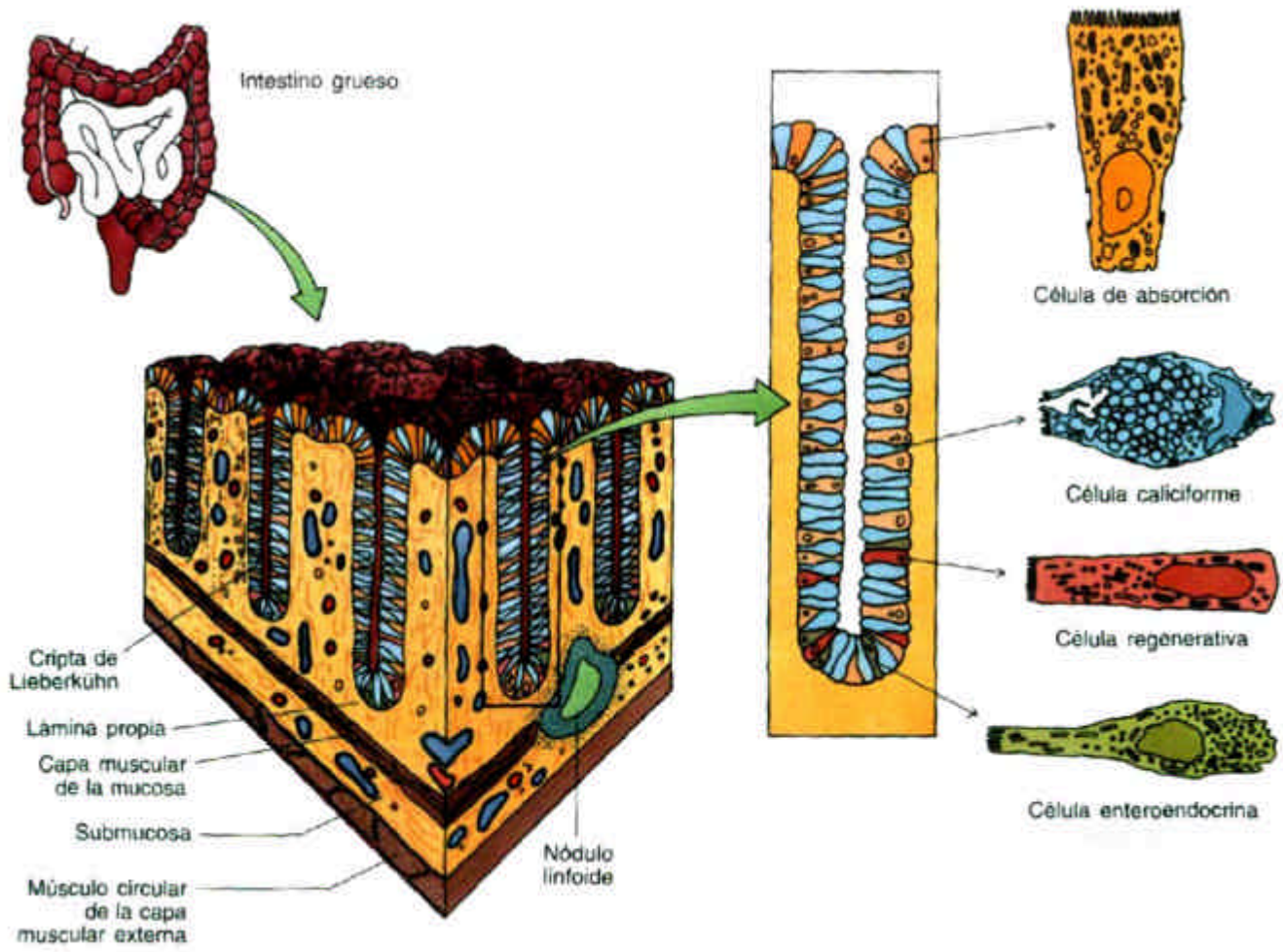
DIGEST-6



Esquema de la mucosa del intestino delgado con sus células más frecuentes.

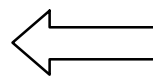
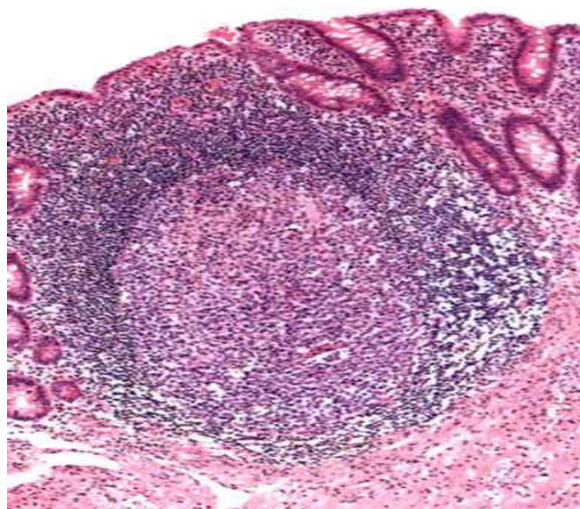


Detalle, al M.E., del borde apical de un enterocito



Esquema de la pared del intestino grueso (mucosa, submucosa y parte de la muscular externa)

DIGEST-7



Nódulo linfoide en el apéndice (intestino grueso)