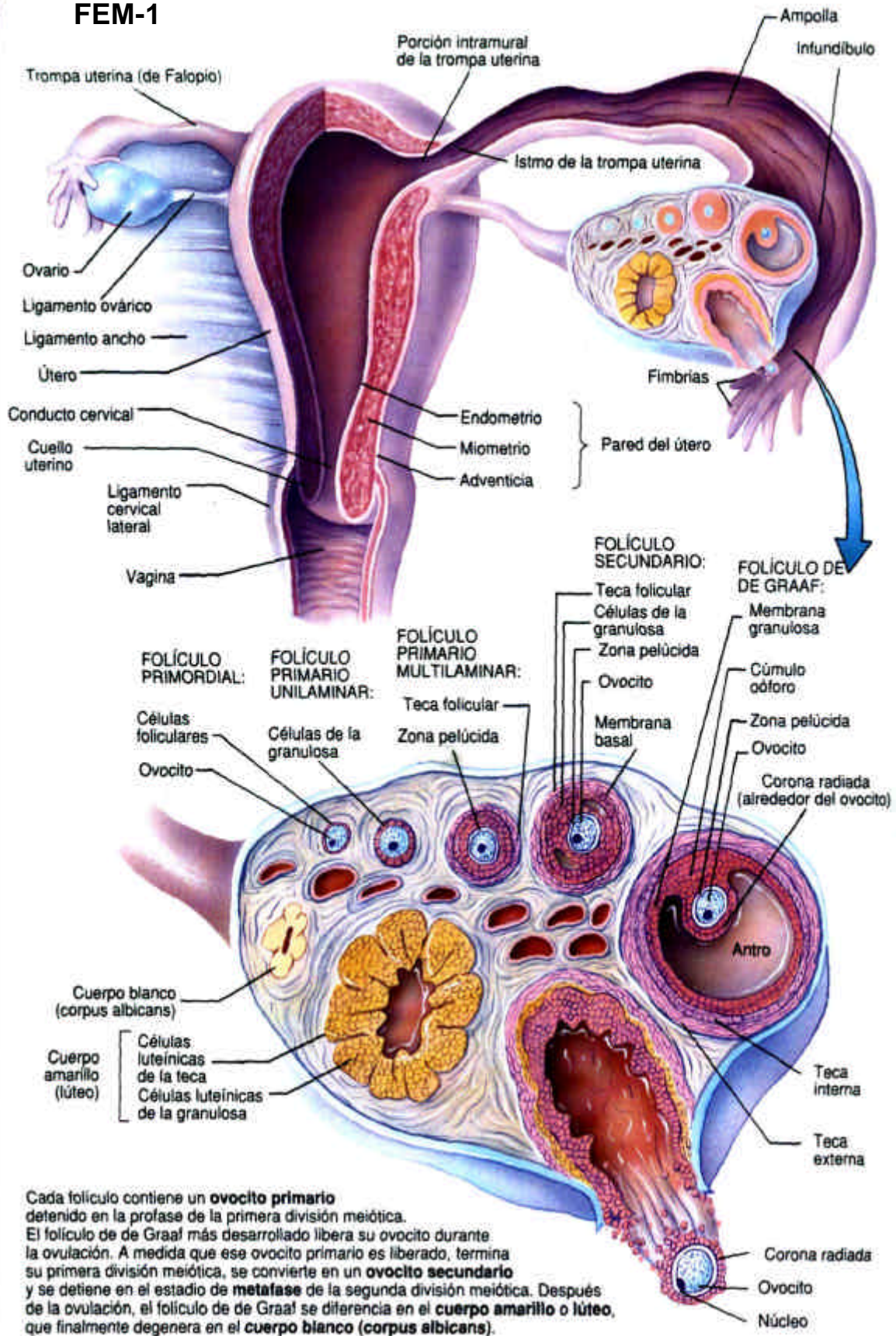
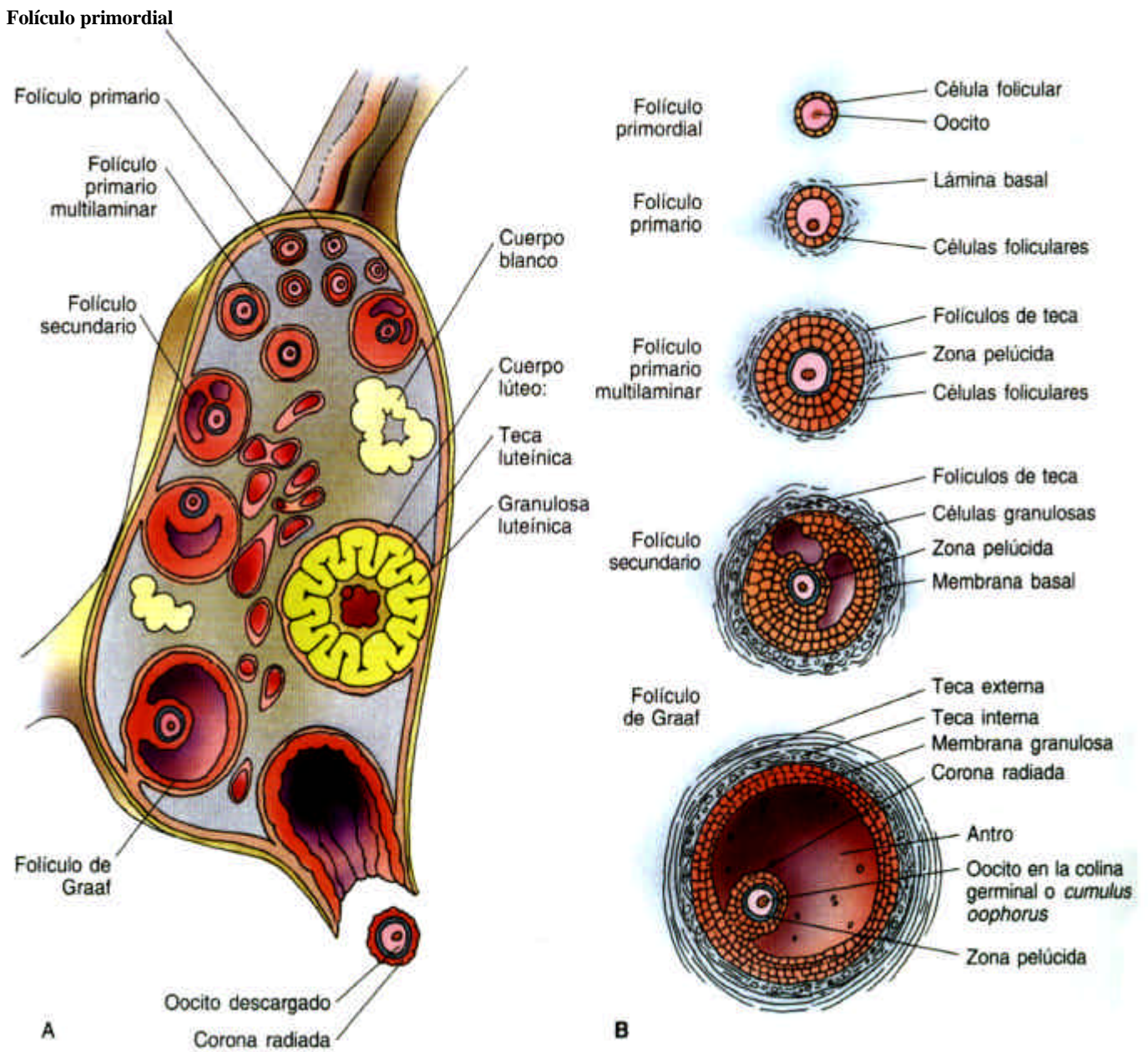


# FEM-1

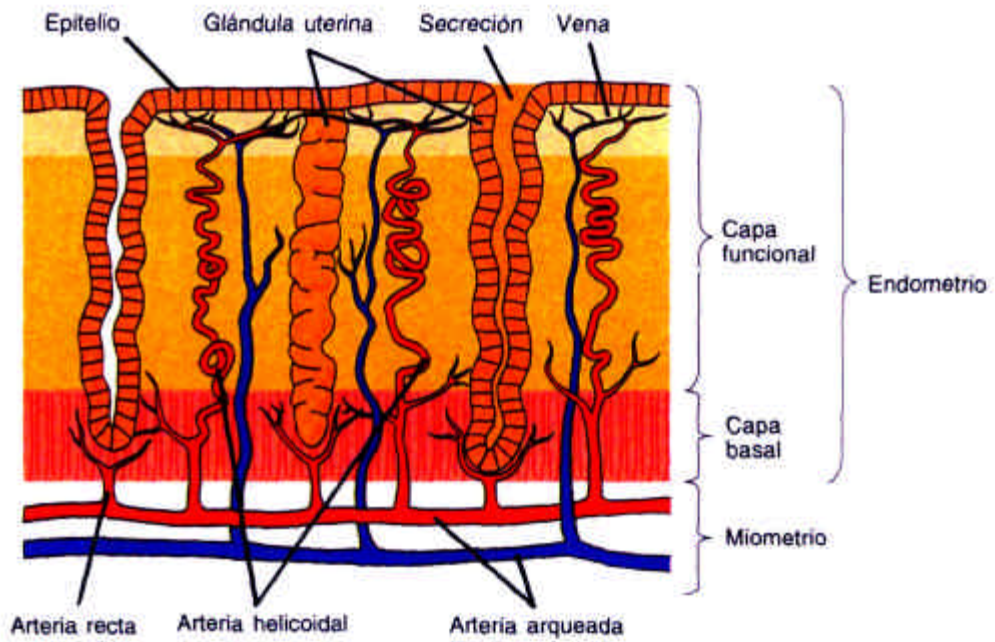


## Organización general del aparato genital femenino

## FEM-2

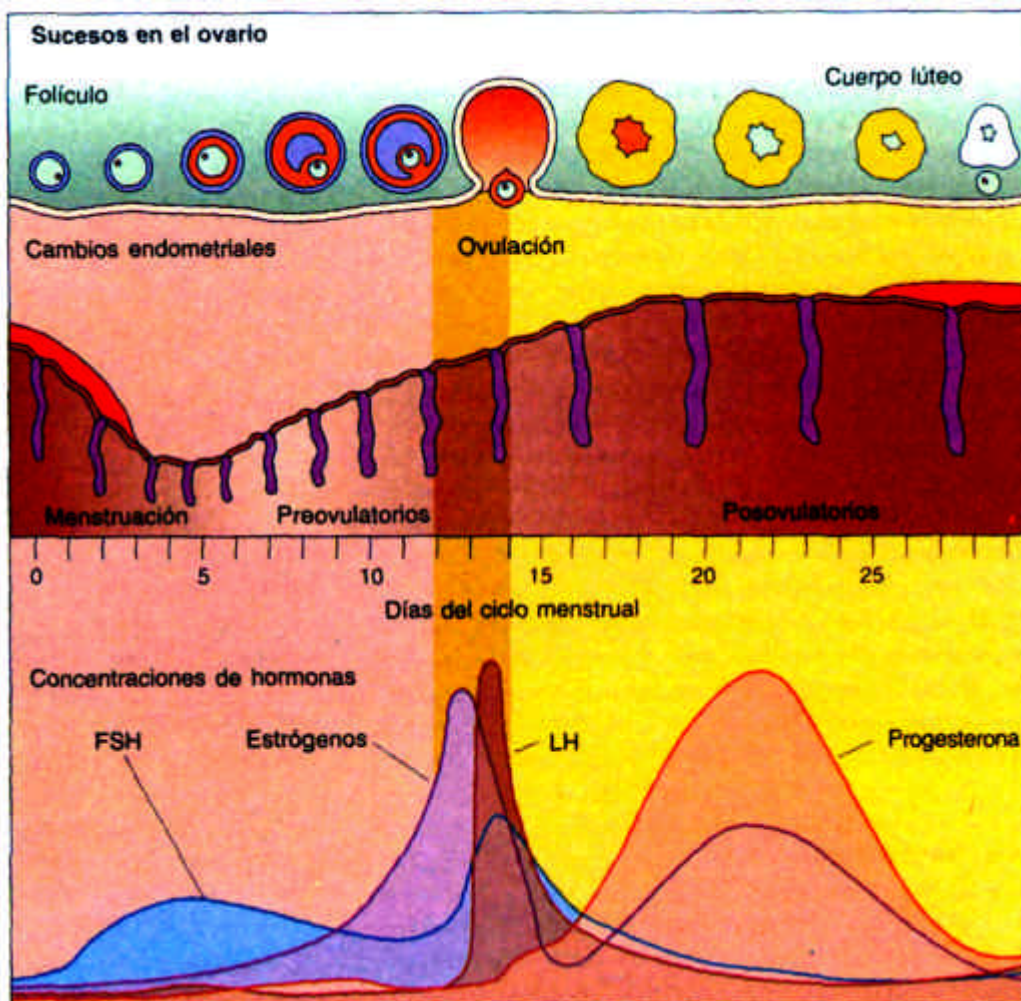


**Esquema de la estructura del ovario y del desarrollo de los folículos.**



**Estructura del endometrio**

**FEM-3**



Esquema que correlaciona los sucesos en el desarrollo folicular, la ovulación, las interrelaciones hormonales y el ciclo menstrual.