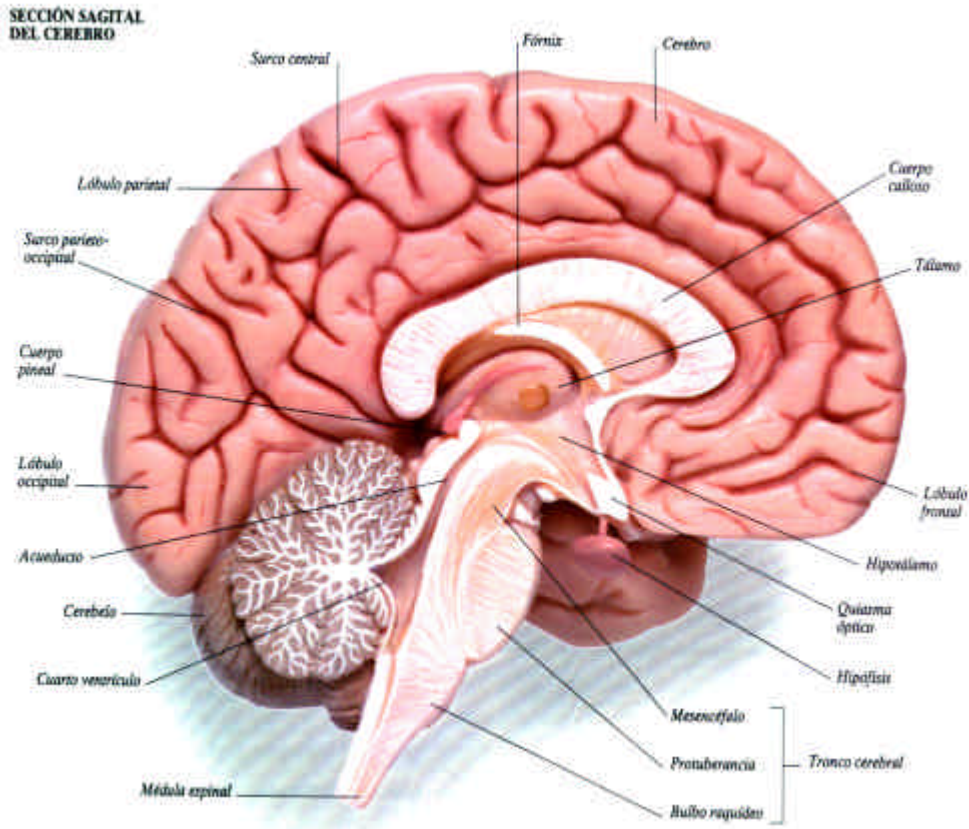
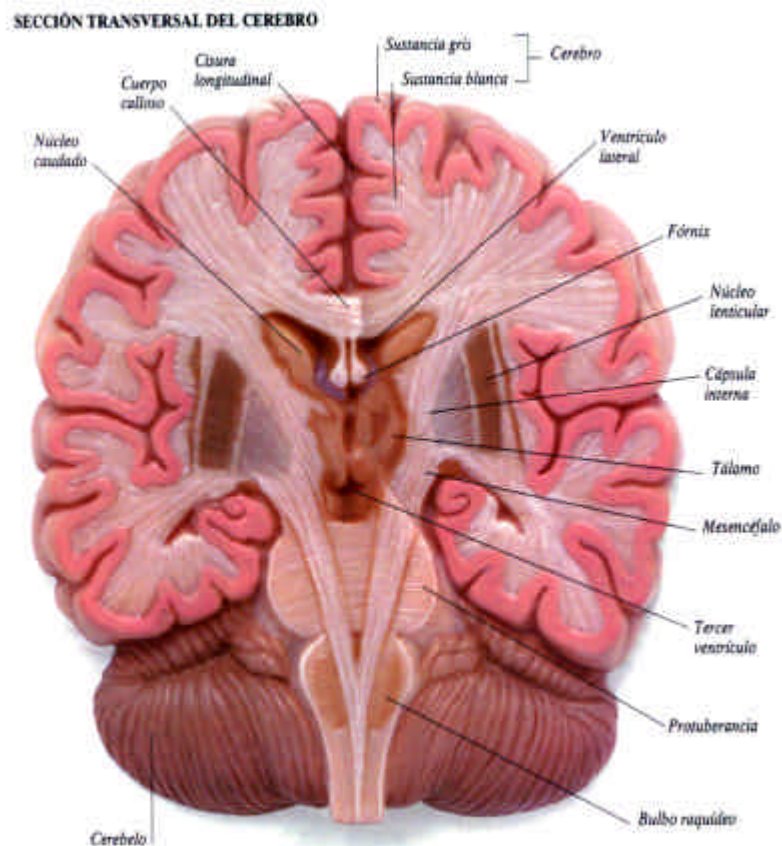


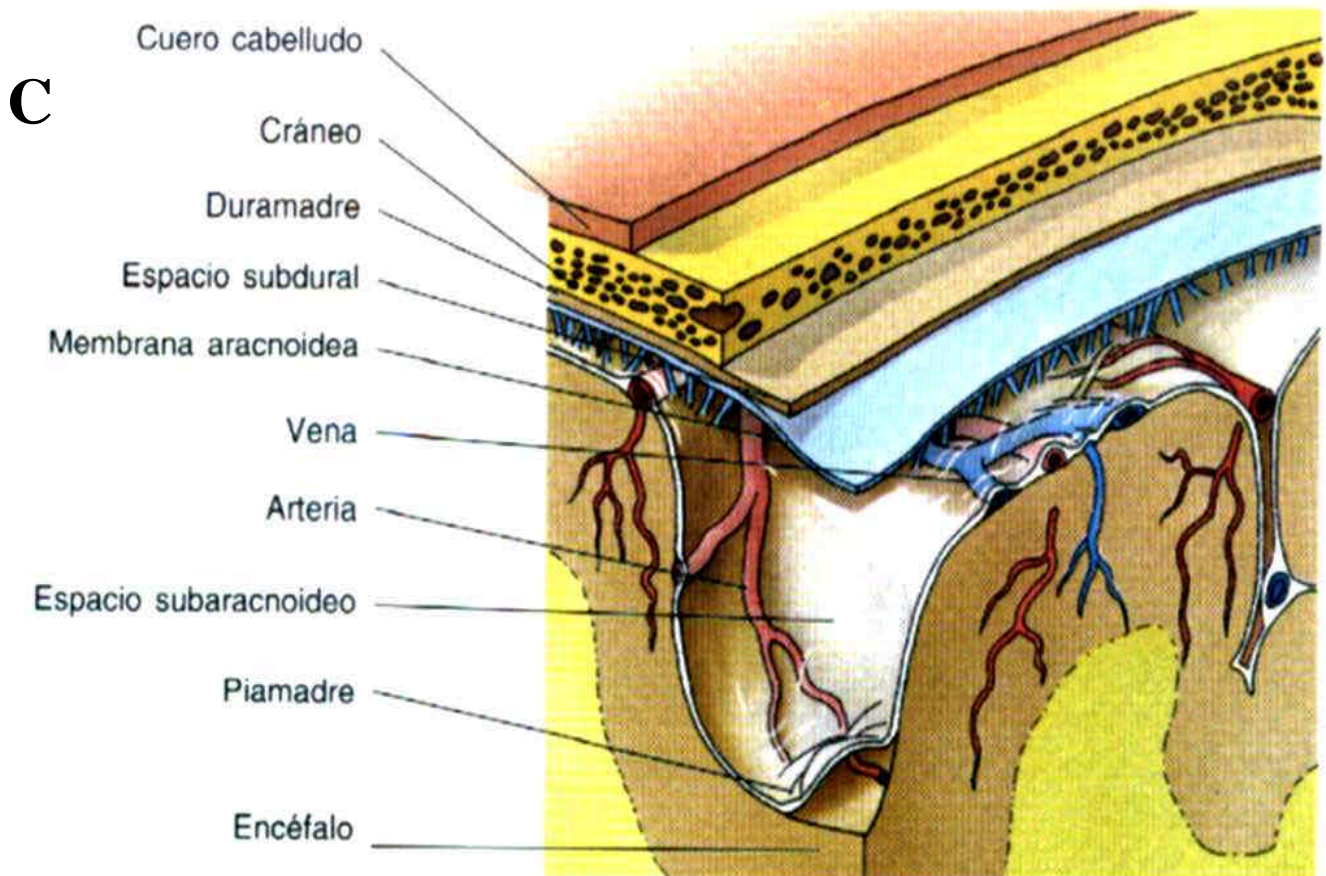
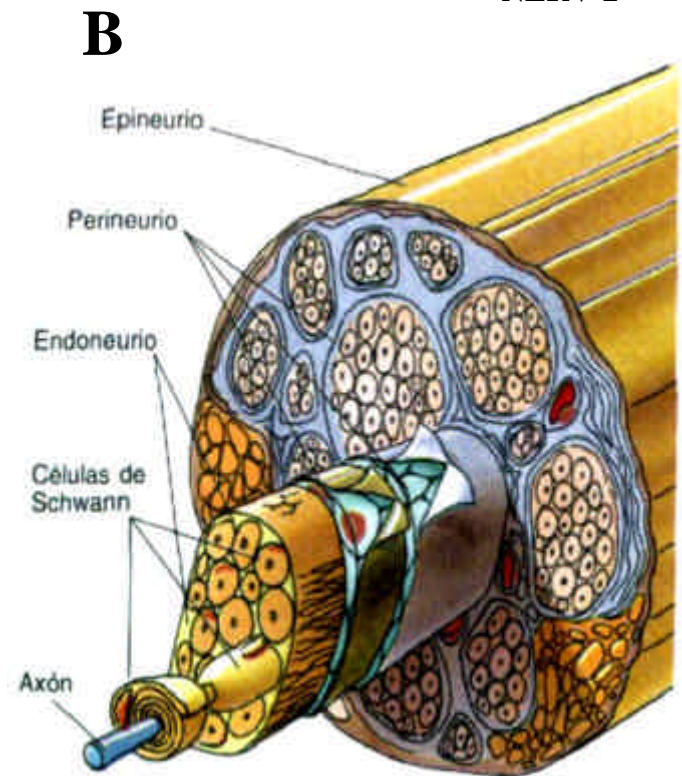
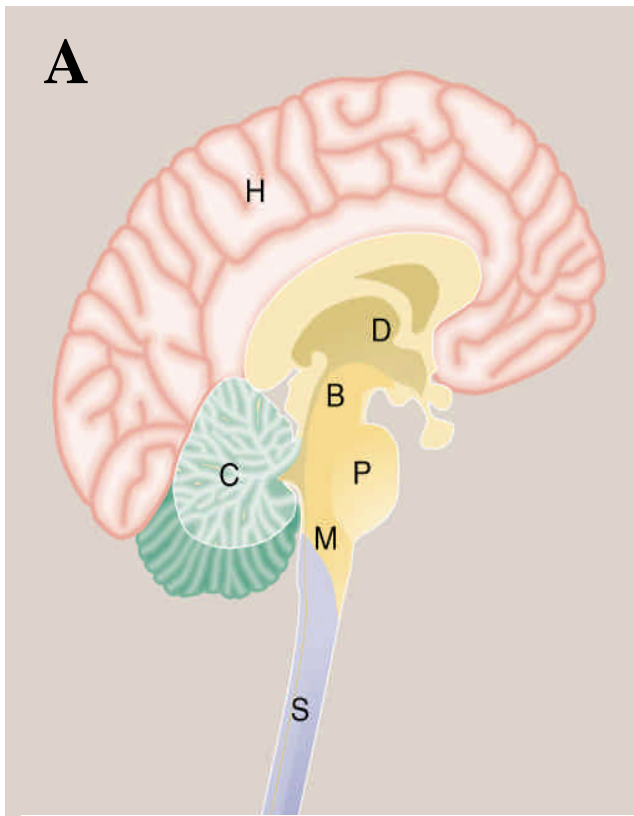
**A**



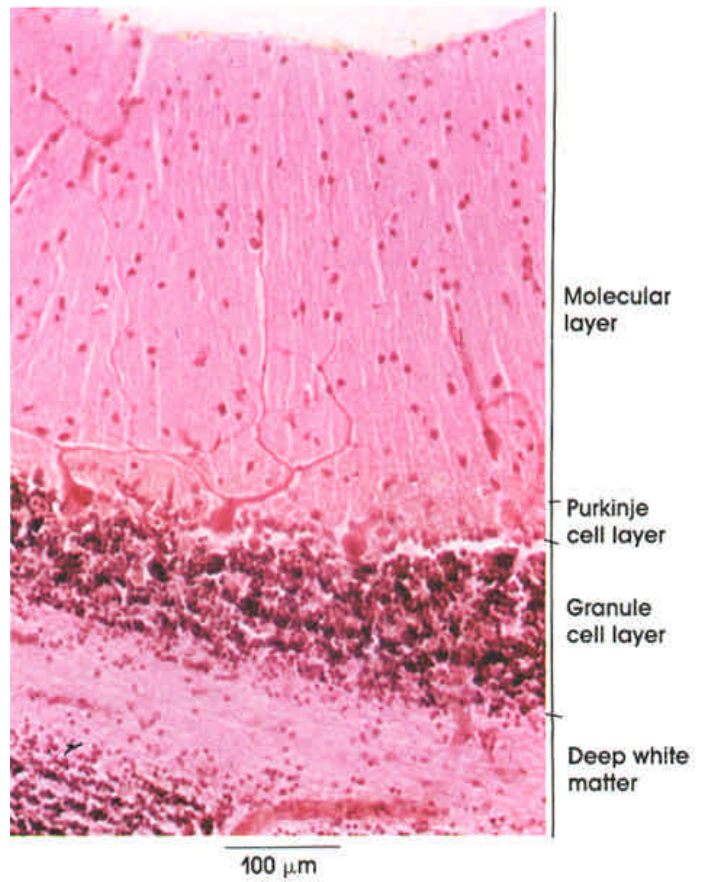
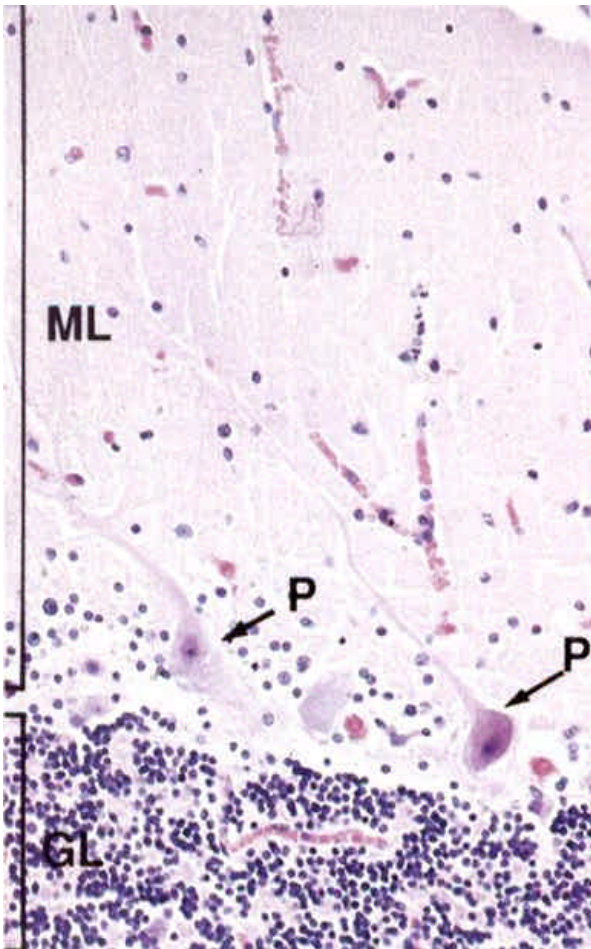
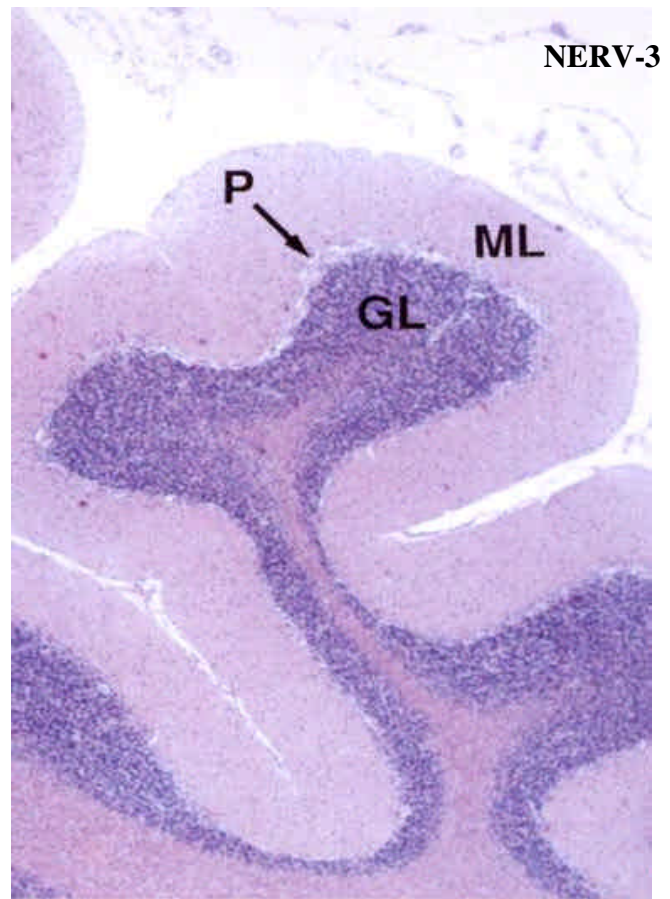
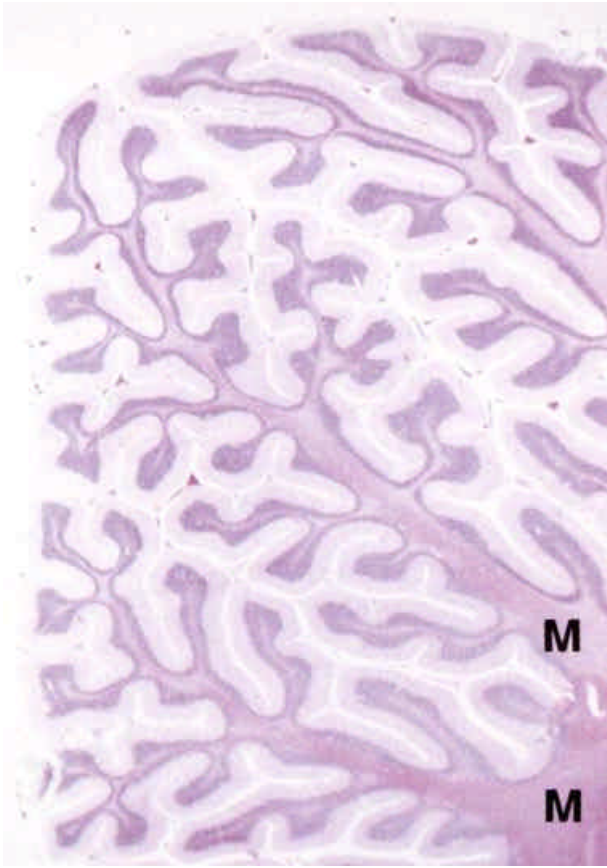
**B**



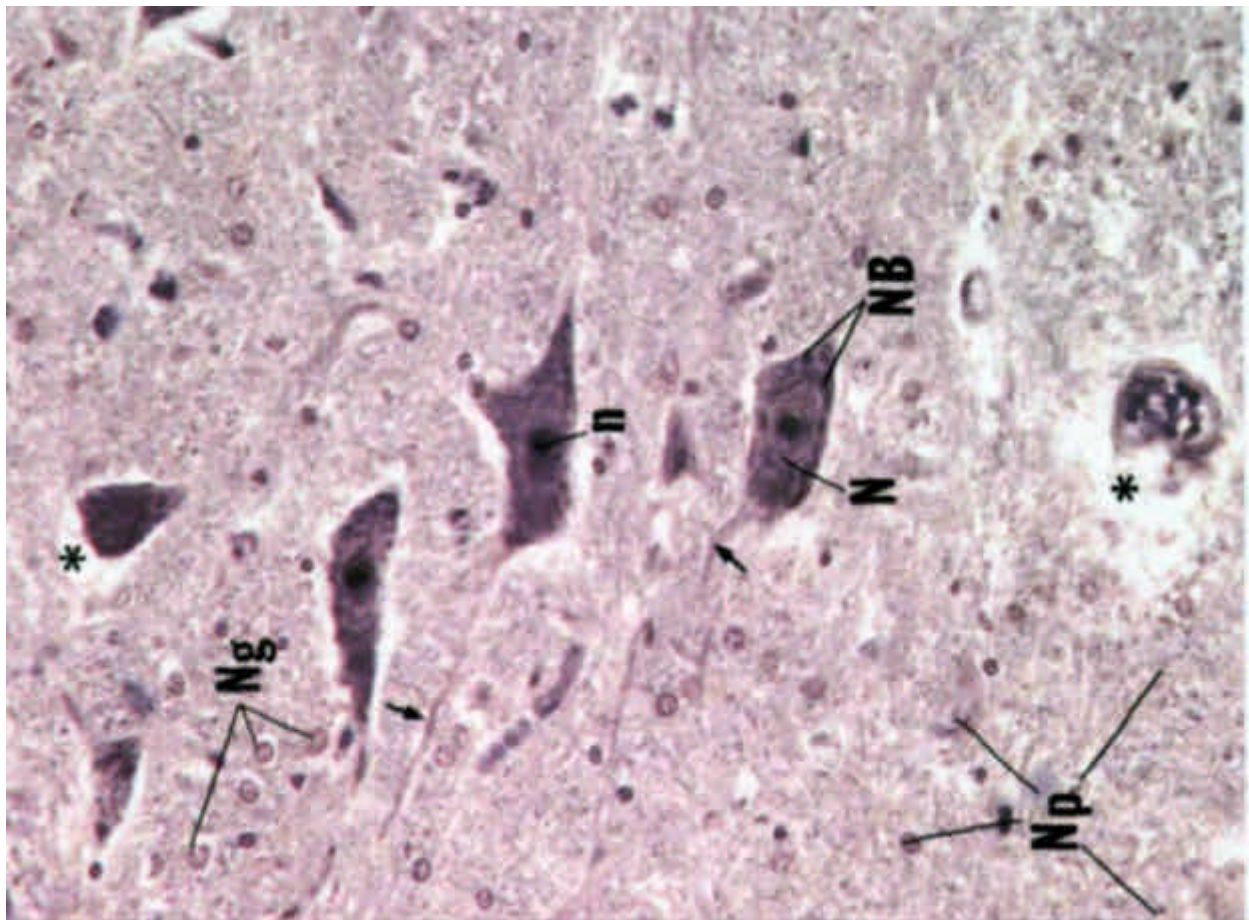
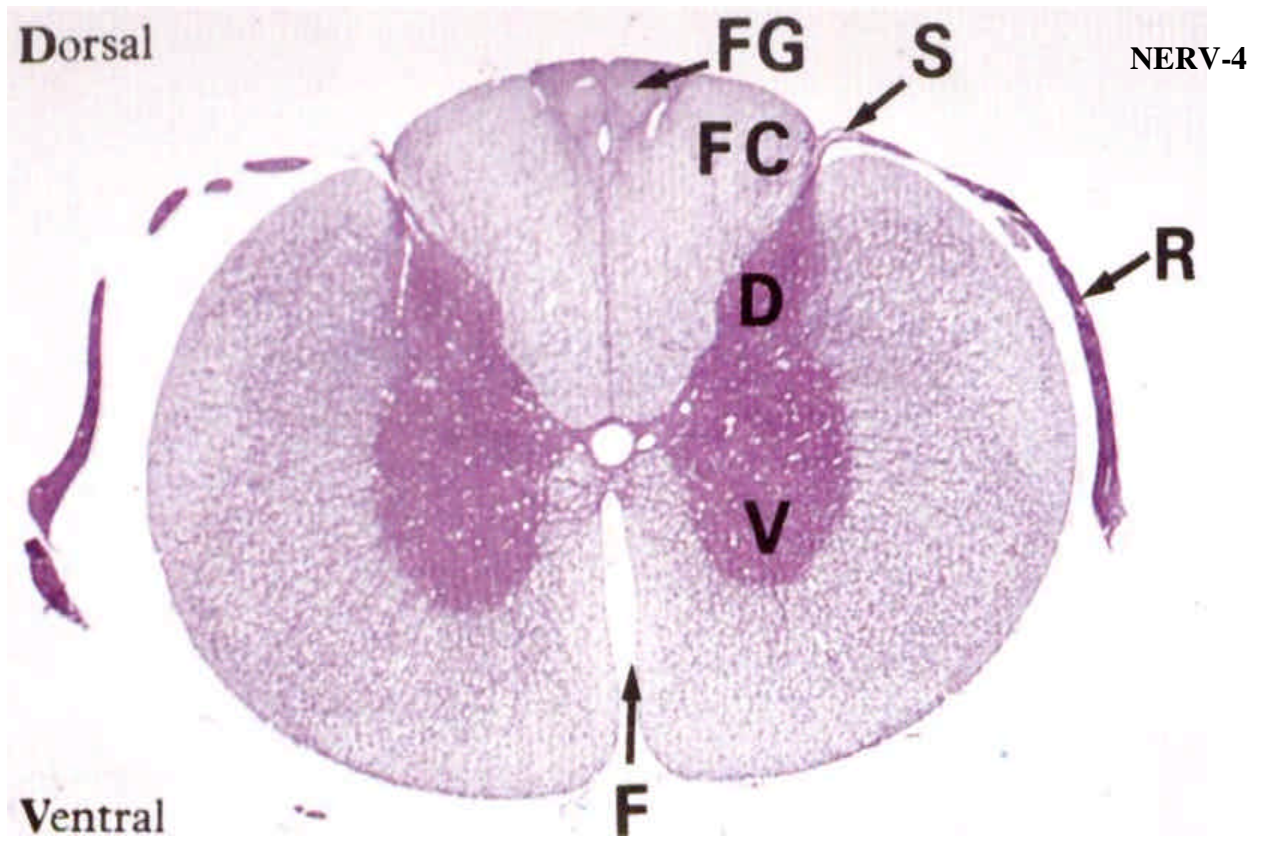
**Visión esquemática general del encéfalo en sección sagital (A) y transversal (B).**



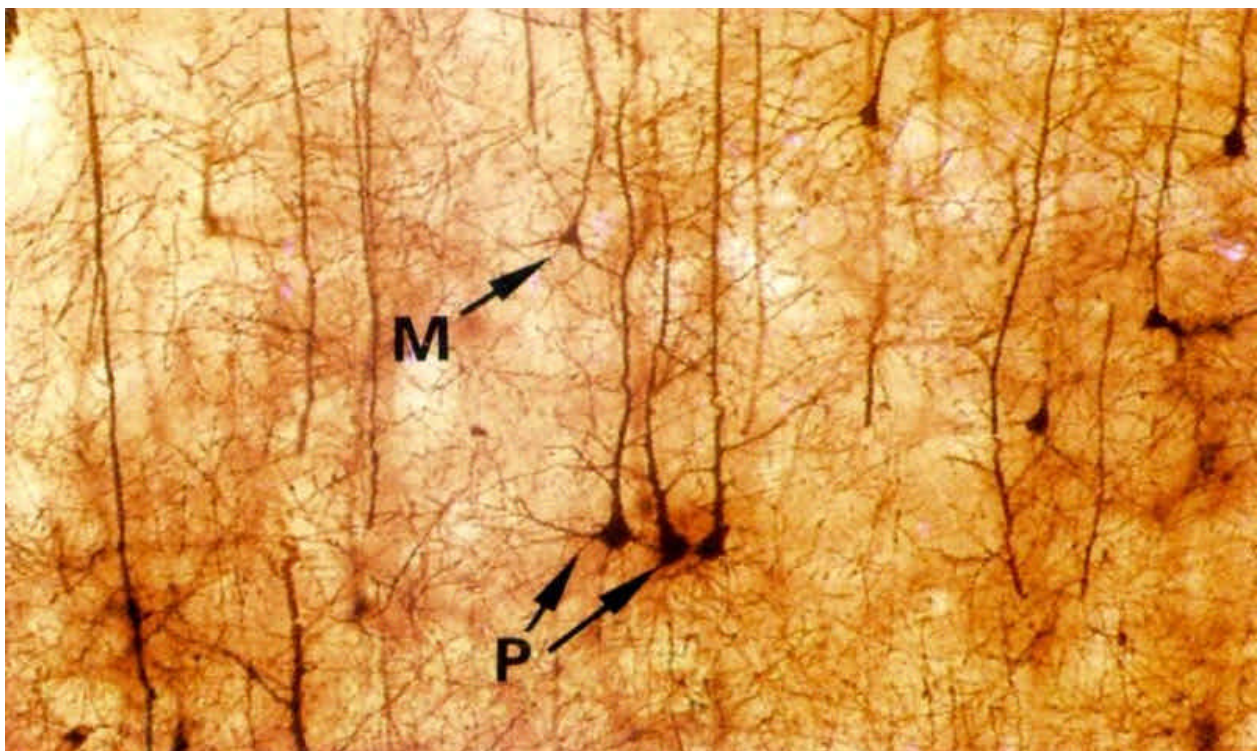
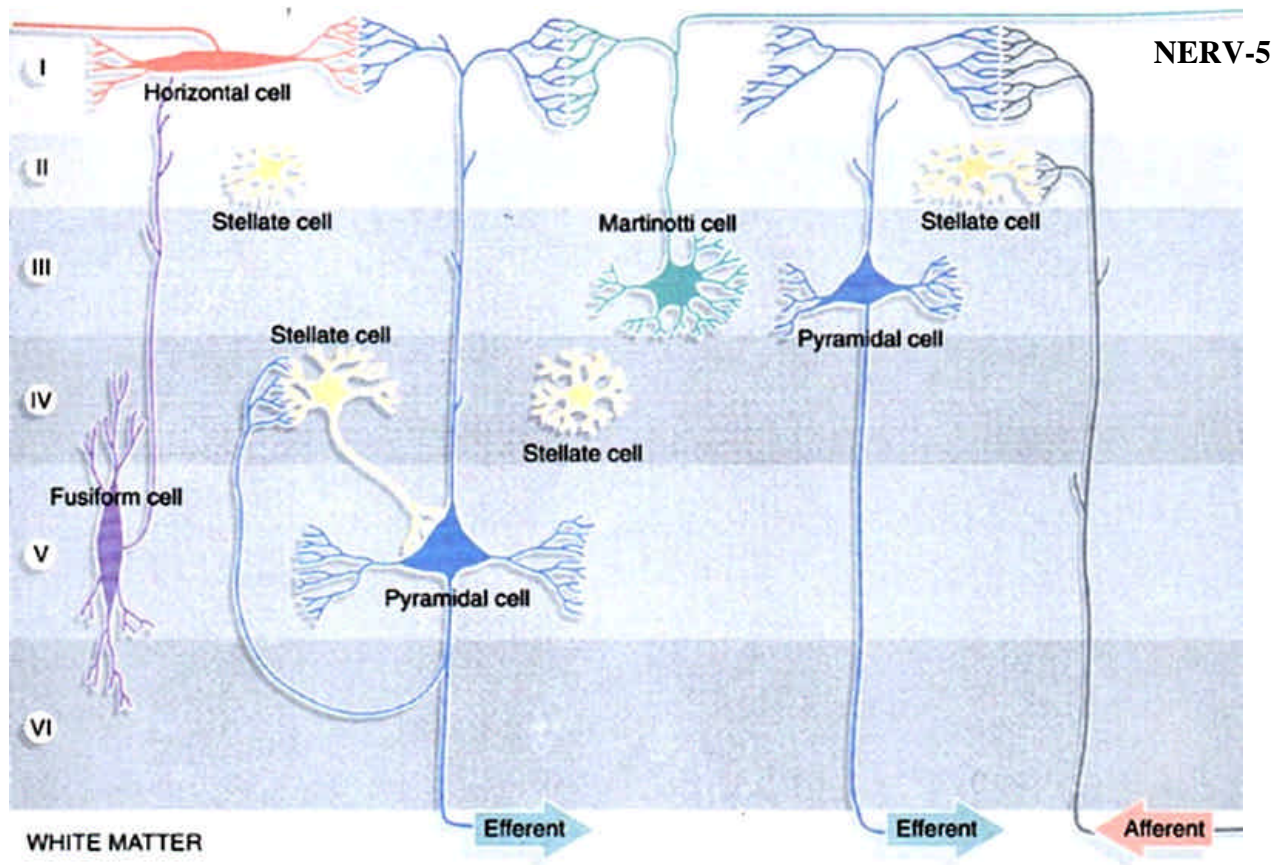
- A.- Organización esquemática del SNC (H, D, B y P corresponden al cerebro; M, al tronco encefálico; C, al cerebelo y S a la médula espinal.**
- B.- esquema de un nervio.**
- C.- Esquema de las meninges.**



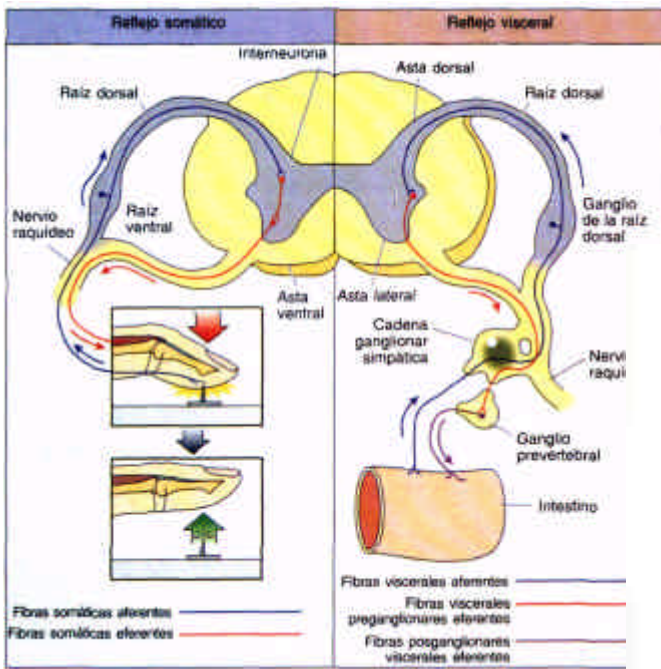
**Estructura básica del cerebelo con magnificación progresiva desde arriba hacia abajo y de izquierda a derecha. En las dos de abajo se observan, con detalle, las células de Purkinje.**



Arriba: vista general de un corte transversal de médula espinal (cervical)  
Abajo: detalle de las neuronas motoras de las astas ventrales.

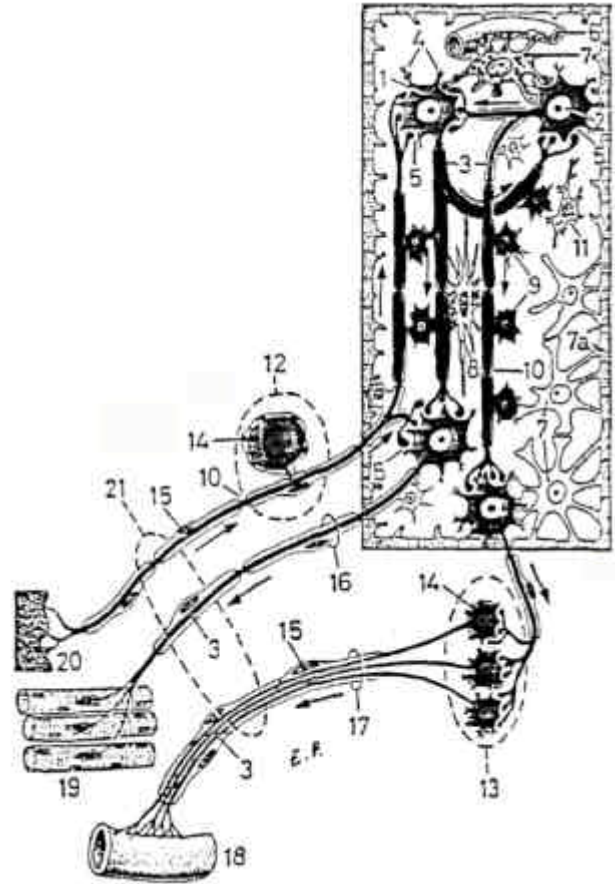


**Esquema de la corteza cerebral (arriba) con sus 6 capas. Abajo, detalle de la capa Piramidal Interna (V) teñida con una impregnación argéntica.**

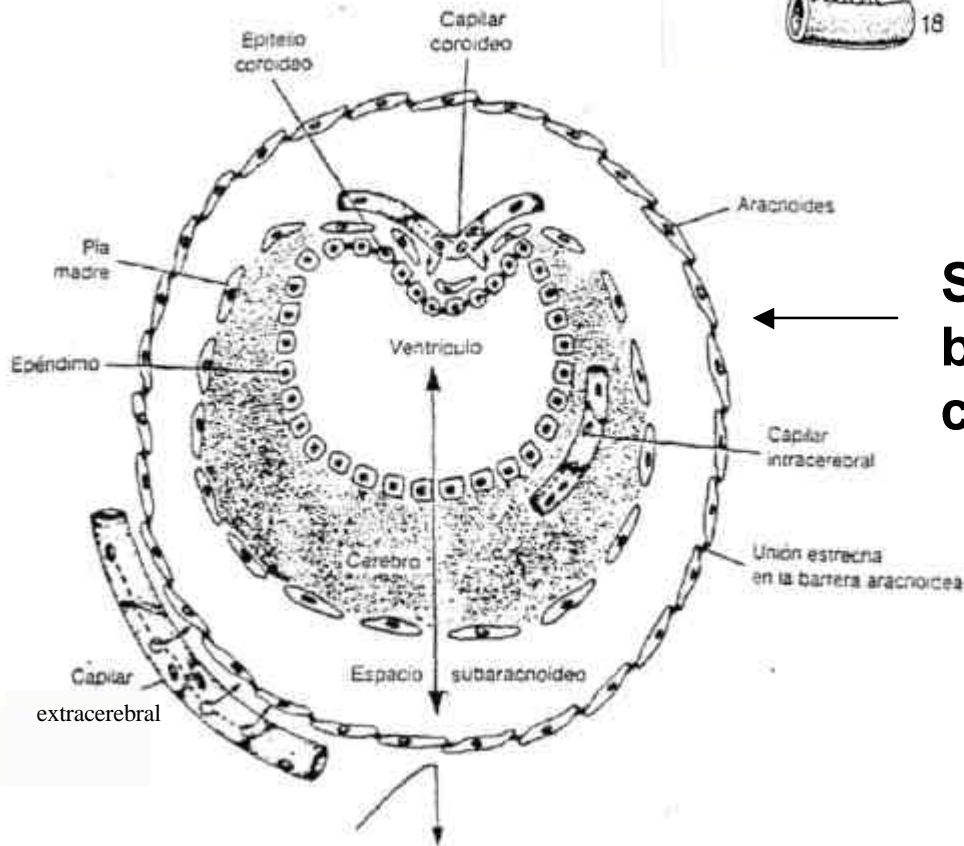


**Esquema de la médula espinal**

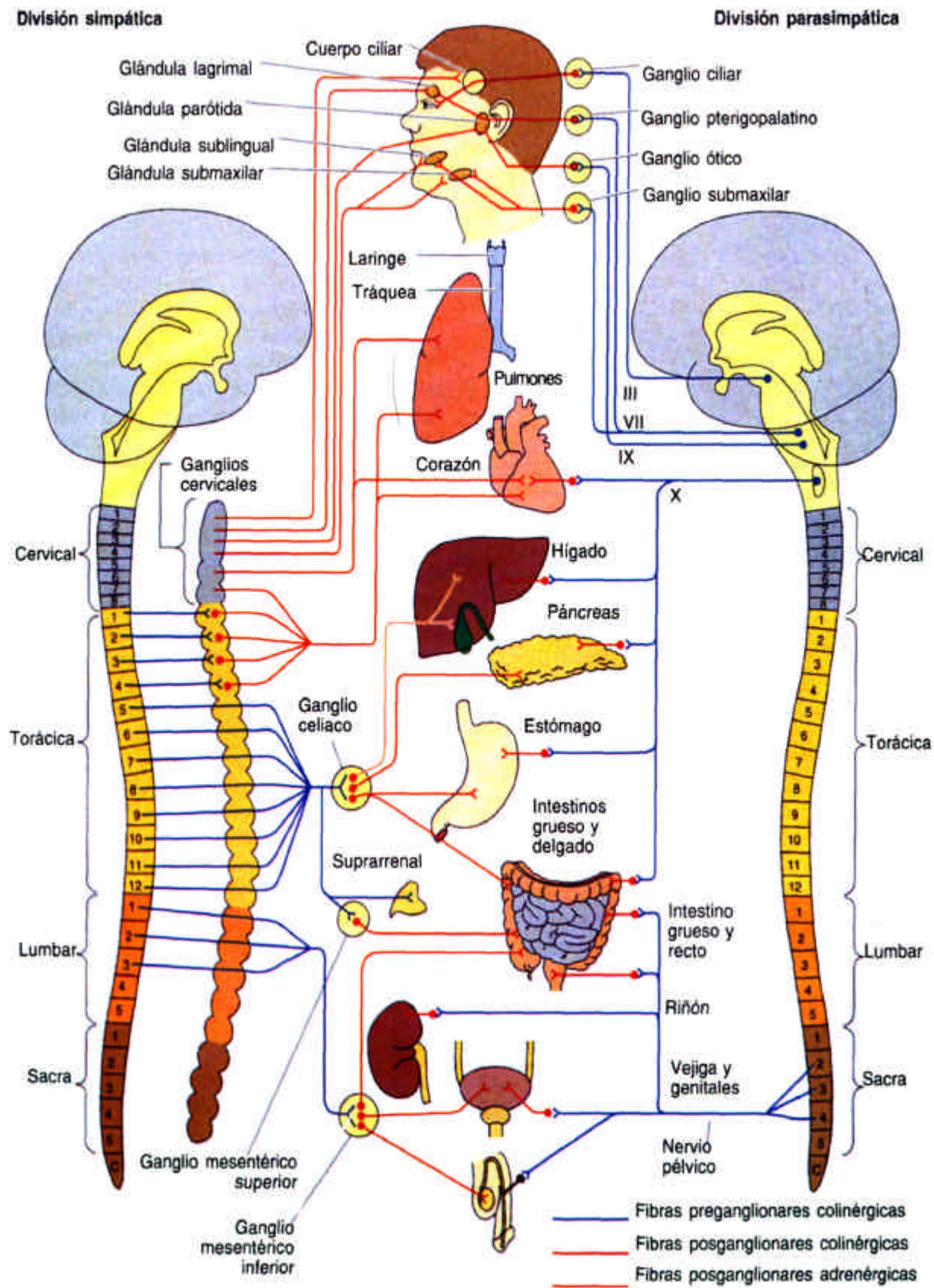
**Ejemplos de vias aferentes y eferentes en el sistema nervioso.**



NERV-6



**Sistemas de barrera en el cerebro**



**Esquema del sistema nervioso autónomo (SNA)**