

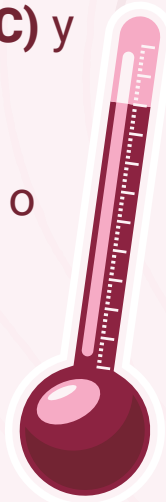
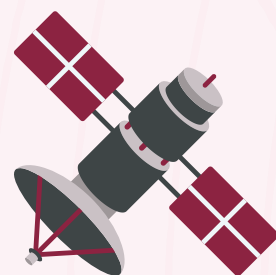
**IMÁGENES  
CONTRA BULOS**



**LA COMUNIDAD CIENTÍFICA MANIPULA LOS DATOS PARA MOSTRAR LA TENDENCIA ASCENDENTE DE LA TEMPERATURA**

**1 200 AÑOS +1.3°C**

En 200 años la temperatura media de la Tierra ha subido 1.3°C. Lo dicen la **NASA**, el Panel Intergubernamental sobre Cambio Climático (**IPCC**) y organizaciones como la **Asociación Americana por el Avance de la Ciencia (AAAS)** o la **Academia Nacional de Ciencias de EEUU**



## 2 ¿CÓMO SE MIDE EL CAMBIO CLIMÁTICO?

Mediciones terrestres y aéreas (hechas con **globos meteorológicos, aeronaves, satélites...**)  
Hay datos desde **1850**

Los **núcleos de hielo** o los **anillos de los árboles** dan información sobre climas pasados y **concentración de CO<sub>2</sub>**

## 3 ¿CÓMO SE INVESTIGA?

Se usa el **método científico: observación, medición, experimentación, formulación, análisis y modificación de hipótesis**

Se basa en la **REPRODUCIBILIDAD**: para que un resultado se acepte el experimento tiene que ser reproducible por otros científicos con los mismos resultados

**¡Los datos, verificados y basados en la evidencia científica, están al alcance de todos!**

**4-7,5 BILLONES DE TONELADAS DE HIELO EN LA ANTÁRTIDA EN 25 AÑOS**

**+ FRECUENCIA SEQUÍAS O INUNDACIONES**

**OCÉANOS MÁS ÁCIDOS**  
**30%**  
(EMITIMOS MÁS CO<sub>2</sub> A LA ATMÓSFERA Y EL OCÉANO ABSORBE MÁS)



**75% DEL SUELO ESPAÑOL EN RIESGO DE DESERTIZACIÓN**

¿Quieres saber más?



MINISTERIO DE CIENCIA E INNOVACIÓN

