

CUENCA HIDROGRÁFICA DEL GUADAJOZ
TÉRMINOS MUNICIPALES DE LUQUE, BAENA, CASTRO DEL RÍO, ESPEJO Y CÓRDOBA

CUENCA HIDROGRÁFICA DEL RÍO GUADAJOZ

RÍO MARBELLA
TÉRMINO MUNICIPAL DE BAENA

- MOLINO DE LA TORRE ALTA
- MOLINO DE LA HAZUELA
- MOLINO BLANCO
- MOLINO DE LOS BALCONES
- MOLINO DE MARTÍN
- MOLINO DE LA PEÑA O DE LA PIEDRA
- MOLINO DEL PARRAL
- MOLINO DE LA TORRE BAJA
- MOLINO CHIQUILLO
- MOLINO DE LA PUERTA
- MOLINO DE LA ZARZA
- MOLINO DE LOS ABADES
- MOLINO DEL CALABAZAR
- MOLINO DEL ADALID

RÍO MARBELLA
TÉRMINO MUNICIPAL DE LUQUE

- MOLINO DEL FRAILE

RÍO SALADO
TÉRMINO MUNICIPAL DE LUQUE

- MOLINO Y C. ELÉCTRICA DEL CERRAJÓN

RÍO GUADAJOZ
TÉRMINO MUNICIPAL DE BAENA

- NORIA DE ALBENDÍN
- MOLINO Y CENTRAL ELÉCTRICA DE BRINCAS
- NORIA DE ABRAGES
- MOLINO DE ISCAR

RÍO GUADAJOZ
TÉRMINO MUNICIPAL DE CASTRO DEL RÍO

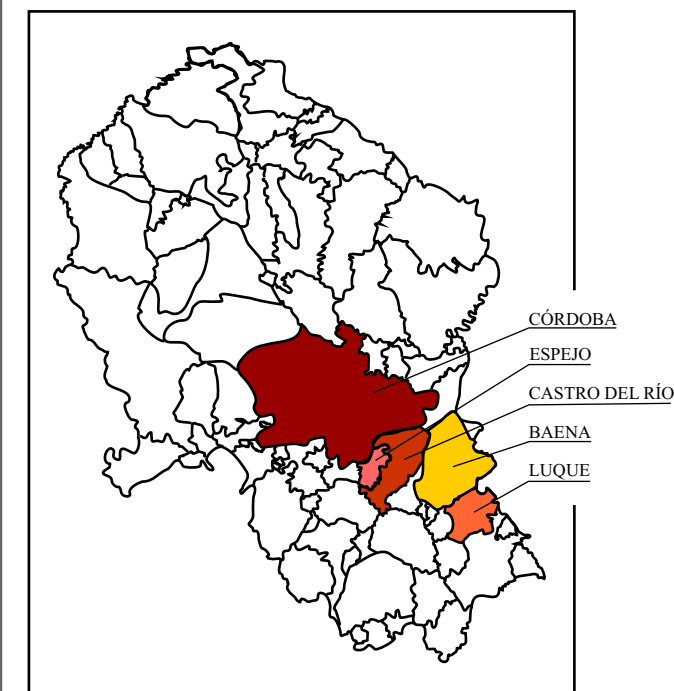
- MOLINO DE LA ALAMEDA Y C. E. DE LA SALUD
- MOLINO DE LA LADERA
- MOLINO DE REPISO
- MOLINO DE PONCIMA
- MOLINO Y CENTRAL ELÉCTRICA DEL CARMEN

RÍO GUADAJOZ
TÉRMINO MUNICIPAL DE ESPEJO

- NORIA DE SENDAJOS
- MOLINO DEL MOLINILLO
- MOLINO DE LA BIGORNIA

RÍO GUADAJOZ
TÉRMINO MUNICIPAL DE CÓRDOBA

- MOLINO DE SAN LUIS
- MOLINO DE SAN FRANCISCO Y C. E. DE PUENTE VIEJO



RÍOS GUADAJOZ, MARBELLA Y SALADO
VOLUMEN 2