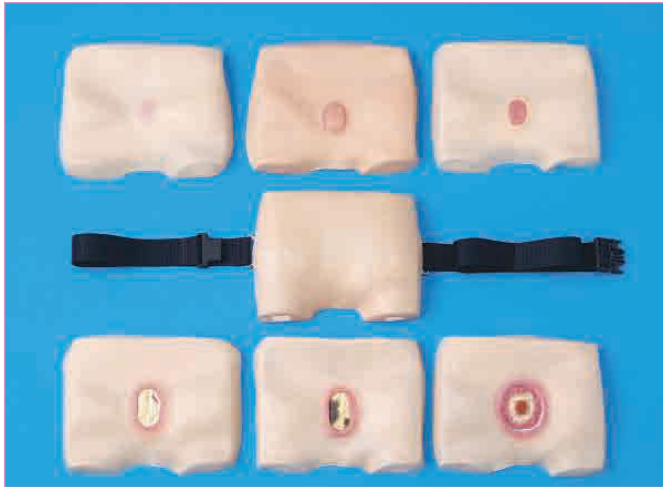


KIT PARA TRATAMIENTO DE ÚLCERAS POR PRESIÓN

Ref.: P6030



Modelos que reproducen las características de las úlceras por decúbito formadas en la región sacra.

Habilidades

- Comprensión de la clasificación de las etapas I a IV de las úlceras
- Cuidado y tratamiento de las úlceras
- Aplicación de ungüentos

Especificaciones

- Úlceras extremadamente realistas fabricadas con silicona especial
- El avance de la úlcera puede modificarse fácilmente sustituyendo la piel

Incluye las siguientes úlceras:

Etapas I: Piel número 1:

- Eritema circunscrito en la piel
- No desaparece cuando se cesa la presión

Etapas II: Piel números 2 y 3:

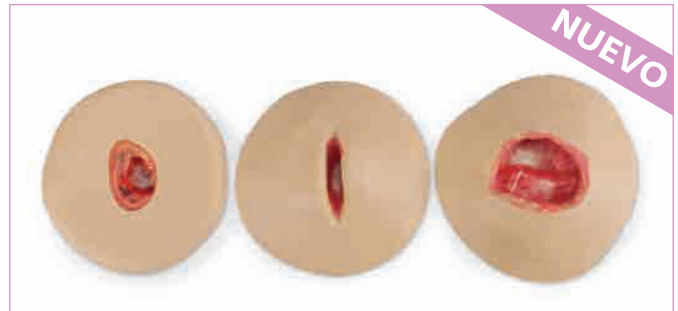
- Defecto parcial de la piel incluyendo epidermis y dermis
- Se observan vesículas y erosiones
- El defecto llega al tejido subcutáneo
- Algunas veces se forman hoyuelos y pérdida de continuidad de la piel
- Escaras

Etapas IV: Piel número 6:

- Penetración hasta el músculo, hueso y tejido conectivo
- Se forman hoyuelos y algunas veces se requiere tratamiento quirúrgico
- Aumento de la escara
- Aumento de la extensión y profundidad de la úlcera

HERIDAS PARA TERAPIA DE PRESIÓN NEGATIVA

Ref.: P6031

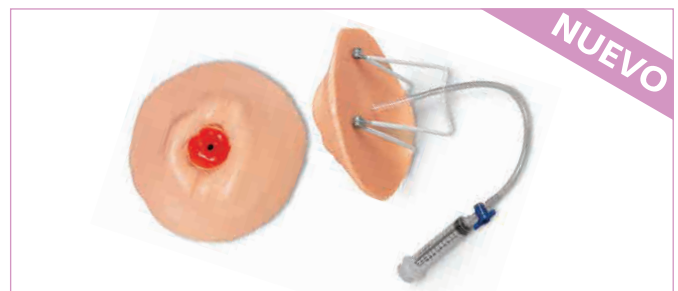


Estas Heridas para Terapia de Presión Negativa para Heridas permiten enseñar terapias avanzadas de manejo de muchos tipos de heridas tanto agudas como crónicas, incluyendo aplicación, colocación y manejo del sistema de terapia.

Permiten el tratamiento de heridas de diferentes profundidades, incluidas las de túnel. Piel y aspecto realista de las herida en las que se pueden emplear productos adecuados para el tratamiento de heridas. Sistema de bombeo y materiales para vendaje no incluidos.

MODELO PARA EL CUIDADO DE OSTOMÍA RETRAÍDA

Ref.: P6032



Diseñado para ayudar a conocer los principios del cuidado de ostomías para pacientes y alumnos, este modelo es ideal para la demostración y práctica de procedimientos de cuidados de ostomía en un estoma que se ha retraído bajo la piel, incluyendo el lavado y el cambio del sistema de bolsa.

Anatomía de la ostomía cuidadosamente reproducida para proporcionar funciones y apariencias reales. Material blando y flexible en el estoma, para conseguir la sensación táctil lo más realista posible. Se puede mostrar y practicar la dilatación e irrigación, así como la colocación de bolsas de ostomía permanentes de postoperatorio, en los casos en los que puede ser difícil obtener un buen sellado. Las heces simuladas se pueden drenar y excretar a través de la ostomía. La consistencia de las heces simuladas pueden variarse empleando agua para diluir el material. Incluye el modelo, soporte jeringa, heces simuladas y lubricante.