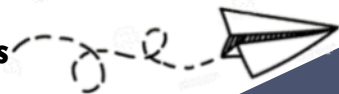




VEN A ESTUDIAR
A LA FCE EL
**GRADO EN
EDUCACIÓN
INFANTIL**

Abre para saber más



PERFIL PROFESIONAL E INSERCIÓN LABORAL

El título otorga el reconocimiento de la profesión regulada de Maestro/Maestra en Educación Infantil, con presencia en centros educativos públicos, privados y concertados, así como en Ludotecas, Academias de Formación, Casas de Menores, Centros de Convivencia, etc.



CAPACIDADES QUE ADQUIRIRÁ EL/LA ESTUDIANTE

La tarea docente de los Maestros y Maestras en Educación Infantil se extiende a la etapa de 0 a 6 años y el título les forma para trabajar de forma integrada contenidos artísticos, científicos, éticos, lingüísticos, matemáticos, motrices, tecnológicos y sociales.



Curso 1º

1er Cuatrimestre

2º Cuatrimestre

La escuela infantil en el sistema educativo (12)

Psicología del desarrollo (6)

Psicología de la personalidad (6)

Lengua española (6)

Sociología de la educación (6)

Desarrollo del pensamiento matemático (6)

Comportamiento motor en el niño y la niña de 0 a 6 años (6)

Desarrollo de la expresión musical en infantil (6)

Orientación educativa: relaciones escuela, familia y comunidad en infantil (6)

Curso 2º

1er Cuatrimestre

2º Cuatrimestre

Convivencia en la escuela y cultura de paz en Educación Infantil (8)

Expresión plástica infantil y su didáctica (9)

Educación mediática y dimensión educativa de TIC (8)

Prácticum I (8)

Literatura Infantil y su didáctica (3)

La observación sistemática en el aula de Educación Infantil (6)

Psicología de la Educación (6)

Planificación e innovación en Educación Infantil (6)

Bases biológicas de la salud (4)

1er Cuatrimestre

2º Cuatrimestre

Prácticum II (18)

Desarrollo de habilidades lingüísticas y sus didácticas (9)

Didáctica de las Ciencias Naturales y Sociales en Educación Infantil (9)

Prevención e identificación de los trastornos del desarrollo y de las dificultades del aprendizaje en la etapa infantil (6)

Didáctica del medio ambiente en Educación Infantil (6)

Atención al alumnado con necesidades educativas especiales en Educación Infantil (6)

Psicología de la Salud (6)

Curso 4º

1er Cuatrimestre

2º Cuatrimestre

Estrategias de intervención educativa en la etapa infantil (6)

Prácticum III (18)

Trabajo Fin de Grado (6)

Optativas de mención (5 optativas para el reconocimiento de 30 créditos)

160 créd. Formación básica y obligatoria

30 créd. Optatividad

44 créd. Prácticas externas

6 créd. TFG





NUESTROS CONVENIOS CON + DE 100 UNIVERSIDADES:

Prácticum en el extranjero: Reino Unido, Francia, Polonia, Portugal, Chile...; **Programa Erasmus (Universidades Europeas):** Reino Unido, Polonia, Dinamarca, Noruega, Italia, Francia, Portugal... **Programa SICUE (Universidades Españolas); BECAS FULLBRIGHT (EEUU); PROGRAMA PROPIO COOPERACIÓN DESARROLLO:** Venezuela, Perú, Bolivia, Ecuador... **UCO GLOBAL:** EEUU, Brasil, México, Chile, India, etc.

PRÁCTICUM

Modelo de Prácticum basado en un aprendizaje eminentemente experiencial y en la formación práctica de los futuros docentes y profesionales de los Grados ofertados.

En el Grado de Educación Infantil: 24 semanas de prácticas en centros públicos, concertados y contextos no formales.



Actividades complementarias: conferencias, talleres, exposiciones, semana cultural, aula de danza, aula de debate, aula de mejora educativa, aula de la infancia.

Actividades de participación: Consejo de estudiantes, delegado/a de clase, alumno/a colaboradora.

Participación en los órganos de gobierno: Junta de Facultad, Comisiones, Consejos de Departamentos.



Del Centro: Biblioteca, Reprografía, Medios Audiovisuales, Informática, Cafetería.

Laboratorio de Idiomas, Aula de Recursos Múltiples, Nuevas Tecnologías, Aulas de Música, Aulas de Plástica, Laboratorios Científicos.

Generales: UCODEPORTE, Aula de Danza, Aula de Mejora Educativa, Aula de Debate, UANE, Oficina de Orientación Laboral, Servicio de Atención Psicológica, Asesorías Académicas.

Y CUANDO ACABE MIS ESTUDIOS



CONTINUACIÓN DE ESTUDIOS



Otros estudios de Grado

Másteres:

Educación Ambiental

Educación Inclusiva

Psicología aplicada a la Educación y el Bienestar Social

Formación Profesorado ESO, Bachillerato, FP y

Enseñanza Idiomas

Supervisión, Evaluación y Dirección de Centros y

Programas Educativos

EMPLEO PÚBLICO Y PRIVADO

Público:

Oposiciones al cuerpo de Maestros y Maestras de la
Administración Pública

Privado:

Maestros y Maestras en Centros concertados y Centros
Privados, Recursos humanos, Clubes de ocio y tiempo libre,
Bibliotecas, Colonias de Verano, Campos de trabajo...



UNIVERSIDAD DE CÓRDOBA



FACULTAD DE CIENCIAS
DE LA EDUCACIÓN

Facultad de Ciencias de la Educación

Avda. San Alberto Magno s/n, 14071 Córdoba

Teléfono: 957 21 89 22

Fax: 957 21 89 39



informacionfce@uco.es

Web de la Facultad:



<http://www.uco.es/educacion/index.html>

Redes sociales:



@CECEUCO



CienciasEducacionUCO