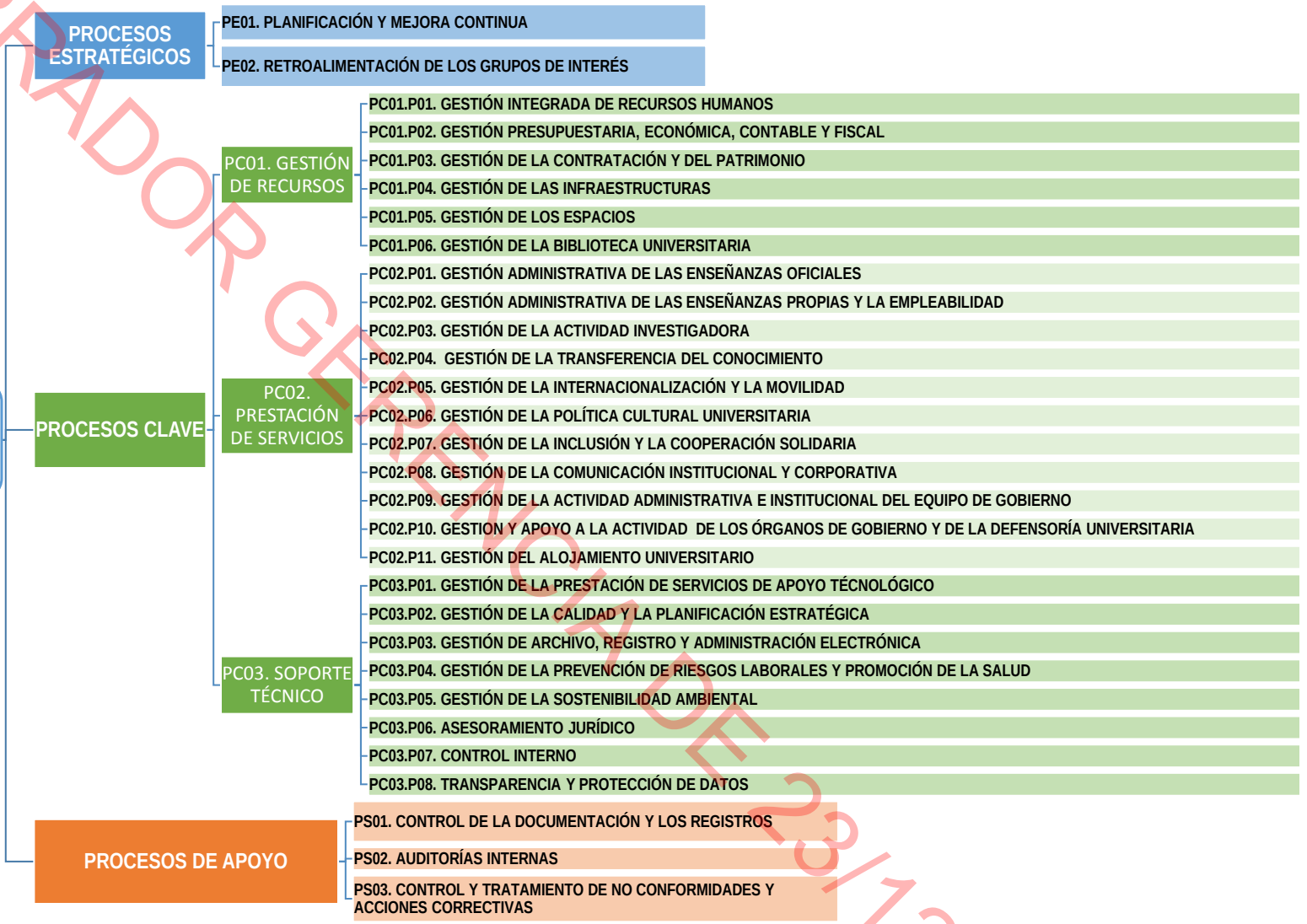


SIGC-UCO



BORRADOR
2023/12/2023

MAPA DE PROCESO. SIGC-UCO

PROCESOS CLAVE	PROCESOS	SUBPROCESOS	PROCEDIMIENTOS
PC01. GESTIÓN DE RECURSOS	PC01.P01. GESTIÓN INTEGRADA DE RECURSOS HUMANOS	PC01.P01.01. Gestión de la organización y planificación de plantillas	PC01.P01.0101. Elaboración y puesta en marcha de la oferta de empleo público PDI
PC01. GESTIÓN DE RECURSOS	PC01.P01. GESTIÓN INTEGRADA DE RECURSOS HUMANOS	PC01.P01.01. Gestión de la organización y planificación de plantillas	PC01.P01.0102. Año sabático PDI
PC01. GESTIÓN DE RECURSOS	PC01.P01. GESTIÓN INTEGRADA DE RECURSOS HUMANOS	PC01.P01.01. Gestión de la organización y planificación de plantillas	PC01.P01.0103. Adaptación de contratos del PDI Laboral
PC01. GESTIÓN DE RECURSOS	PC01.P01. GESTIÓN INTEGRADA DE RECURSOS HUMANOS	PC01.P01.01. Gestión de la organización y planificación de plantillas	PC01.P01.0104. Control de efectivos y costes de personal
PC01. GESTIÓN DE RECURSOS	PC01.P01. GESTIÓN INTEGRADA DE RECURSOS HUMANOS	PC01.P01.01. Gestión de la organización y planificación de plantillas	PC01.P01.0105. Elaboración del presupuesto de personal de la UCO
PC01. GESTIÓN DE RECURSOS	PC01.P01. GESTIÓN INTEGRADA DE RECURSOS HUMANOS	PC01.P01.01. Gestión de la organización y planificación de plantillas	PC01.P01.0106. Modificación RPT
PC01. GESTIÓN DE RECURSOS	PC01.P01. GESTIÓN INTEGRADA DE RECURSOS HUMANOS	PC01.P01.01. Gestión de la organización y planificación de plantillas	PC01.P01.0107. Cambios de adscripción a centros PDI
PC01. GESTIÓN DE RECURSOS	PC01.P01. GESTIÓN INTEGRADA DE RECURSOS HUMANOS	PC01.P01.01. Gestión de la organización y planificación de plantillas	PC01.P01.0108. Elaboración y gestión convocatorias sexenios PDI Laboral
PC01. GESTIÓN DE RECURSOS	PC01.P01. GESTIÓN INTEGRADA DE RECURSOS HUMANOS	PC01.P01.01. Gestión de la organización y planificación de plantillas	PC01.P01.0109. Actualización listas acreditación PDI
PC01. GESTIÓN DE RECURSOS	PC01.P01. GESTIÓN INTEGRADA DE RECURSOS HUMANOS	PC01.P01.01. Gestión de la organización y planificación de plantillas	PC01.P01.0110. Gestión de perfiles PDI Laboral Temporal
PC01. GESTIÓN DE RECURSOS	PC01.P01. GESTIÓN INTEGRADA DE RECURSOS HUMANOS	PC01.P01.01. Gestión de la organización y planificación de plantillas	PC01.P01.0111. Coordinación Uxix-RRHH
PC01. GESTIÓN DE RECURSOS	PC01.P01. GESTIÓN INTEGRADA DE RECURSOS HUMANOS	PC01.P01.02. Selección y promoción profesional del PDI y PAS	PC01.P01.0201. Ingreso del profesorado contratado estable (Contratado Doctor)
PC01. GESTIÓN DE RECURSOS	PC01.P01. GESTIÓN INTEGRADA DE RECURSOS HUMANOS	PC01.P01.02. Selección y promoción profesional del PDI y PAS	PC01.P01.0202. Ingreso del profesorado contratado no estable (profesor, profesor ayudante doctor, profesor asociado)
PC01. GESTIÓN DE RECURSOS	PC01.P01. GESTIÓN INTEGRADA DE RECURSOS HUMANOS	PC01.P01.02. Selección y promoción profesional del PDI y PAS	PC01.P01.0203. Concurso de acceso a titularidad, cátedras y plazas vinculadas.
PC01. GESTIÓN DE RECURSOS	PC01.P01. GESTIÓN INTEGRADA DE RECURSOS HUMANOS	PC01.P01.02. Selección y promoción profesional del PDI y PAS	PC01.P01.0204. Cobertura de necesidades docentes urgentes (Bolsa y convocatoria)
PC01. GESTIÓN DE RECURSOS	PC01.P01. GESTIÓN INTEGRADA DE RECURSOS HUMANOS	PC01.P01.02. Selección y promoción profesional del PDI y PAS	PC01.P01.0205. Concurso de traslados PAS
PC01. GESTIÓN DE RECURSOS	PC01.P01. GESTIÓN INTEGRADA DE RECURSOS HUMANOS	PC01.P01.02. Selección y promoción profesional del PDI y PAS	PC01.P01.0206. Convocatorias de libre designación PAS
PC01. GESTIÓN DE RECURSOS	PC01.P01. GESTIÓN INTEGRADA DE RECURSOS HUMANOS	PC01.P01.02. Selección y promoción profesional del PDI y PAS	PC01.P01.0207. Pruebas selectivas de acceso libre y promoción interna PAS (Concurso-oposición)
PC01. GESTIÓN DE RECURSOS	PC01.P01. GESTIÓN INTEGRADA DE RECURSOS HUMANOS	PC01.P01.02. Selección y promoción profesional del PDI y PAS	PC01.P01.0208. Convocatorias listas de llamamiento PAS
PC01. GESTIÓN DE RECURSOS	PC01.P01. GESTIÓN INTEGRADA DE RECURSOS HUMANOS	PC01.P01.03. Gestión administrativa de la vida profesional	PC01.P01.0301. Altas
PC01. GESTIÓN DE RECURSOS	PC01.P01. GESTIÓN INTEGRADA DE RECURSOS HUMANOS	PC01.P01.03. Gestión administrativa de la vida profesional	PC01.P01.0302. Gestión de las Bolsas de Trabajo y Listas de llamamiento
PC01. GESTIÓN DE RECURSOS	PC01.P01. GESTIÓN INTEGRADA DE RECURSOS HUMANOS	PC01.P01.03. Gestión administrativa de la vida profesional	PC01.P01.0303. Comisiones de Servicio
PC01. GESTIÓN DE RECURSOS	PC01.P01. GESTIÓN INTEGRADA DE RECURSOS HUMANOS	PC01.P01.03. Gestión administrativa de la vida profesional	PC01.P01.0304. Ceses. Cambio de situación administrativa
PC01. GESTIÓN DE RECURSOS	PC01.P01. GESTIÓN INTEGRADA DE RECURSOS HUMANOS	PC01.P01.03. Gestión administrativa de la vida profesional	PC01.P01.0305. Tramitación de las figuras de Profesor Honorífico y Emérito
PC01. GESTIÓN DE RECURSOS	PC01.P01. GESTIÓN INTEGRADA DE RECURSOS HUMANOS	PC01.P01.03. Gestión administrativa de la vida profesional	PC01.P01.0306. Tramitación de la figura de Profesor Visitante
PC01. GESTIÓN DE RECURSOS	PC01.P01. GESTIÓN INTEGRADA DE RECURSOS HUMANOS	PC01.P01.03. Gestión administrativa de la vida profesional	PC01.P01.0307. Nombramiento de alumnos internos y colaboradores honorarios
PC01. GESTIÓN DE RECURSOS	PC01.P01. GESTIÓN INTEGRADA DE RECURSOS HUMANOS	PC01.P01.03. Gestión administrativa de la vida profesional	PC01.P01.0308. Solicitud de permisos y licencias
PC01. GESTIÓN DE RECURSOS	PC01.P01. GESTIÓN INTEGRADA DE RECURSOS HUMANOS	PC01.P01.03. Gestión administrativa de la vida profesional	PC01.P01.0309. Nombramiento y cese de cargos
PC01. GESTIÓN DE RECURSOS	PC01.P01. GESTIÓN INTEGRADA DE RECURSOS HUMANOS	PC01.P01.03. Gestión administrativa de la vida profesional	PC01.P01.0310. Reconocimientos. Cambio de área de conocimiento. Prórrogas
PC01. GESTIÓN DE RECURSOS	PC01.P01. GESTIÓN INTEGRADA DE RECURSOS HUMANOS	PC01.P01.04. Gestión de la Formación del PDI y PAS	PC01.P01.0401. Gestión de la formación del PDI
PC01. GESTIÓN DE RECURSOS	PC01.P01. GESTIÓN INTEGRADA DE RECURSOS HUMANOS	PC01.P01.04. Gestión de la Formación del PDI y PAS	PC01.P01.0402. Gestión de la formación del PAS
PC01. GESTIÓN DE RECURSOS	PC01.P01. GESTIÓN INTEGRADA DE RECURSOS HUMANOS	PC01.P01.05. Seguridad social, gestión de retribuciones y acción social	PC01.P01.0501. Confección de la nómina
PC01. GESTIÓN DE RECURSOS	PC01.P01. GESTIÓN INTEGRADA DE RECURSOS HUMANOS	PC01.P01.05. Seguridad social, gestión de retribuciones y acción social	PC01.P01.0502. Mantenimiento y cálculo del IRPF
PC01. GESTIÓN DE RECURSOS	PC01.P01. GESTIÓN INTEGRADA DE RECURSOS HUMANOS	PC01.P01.05. Seguridad social, gestión de retribuciones y acción social	PC01.P01.0503. Reintegro de pago indebido en nómina
PC01. GESTIÓN DE RECURSOS	PC01.P01. GESTIÓN INTEGRADA DE RECURSOS HUMANOS	PC01.P01.05. Seguridad social, gestión de retribuciones y acción social	PC01.P01.0504. Cálculo de cotizaciones
PC01. GESTIÓN DE RECURSOS	PC01.P01. GESTIÓN INTEGRADA DE RECURSOS HUMANOS	PC01.P01.05. Seguridad social, gestión de retribuciones y acción social	PC01.P01.0505. Tratamiento incapacidad temporal
PC01. GESTIÓN DE RECURSOS	PC01.P01. GESTIÓN INTEGRADA DE RECURSOS HUMANOS	PC01.P01.05. Seguridad social, gestión de retribuciones y acción social	PC01.P01.0506. Tratamiento maternidad y paternidad
PC01. GESTIÓN DE RECURSOS	PC01.P01. GESTIÓN INTEGRADA DE RECURSOS HUMANOS	PC01.P01.05. Seguridad social, gestión de retribuciones y acción social	PC01.P01.0507. Altas, bajas y variaciones en SS
PC01. GESTIÓN DE RECURSOS	PC01.P01. GESTIÓN INTEGRADA DE RECURSOS HUMANOS	PC01.P01.05. Seguridad social, gestión de retribuciones y acción social	PC01.P01.0508. Solicitud de ayudas del fondo de Acción Social
PC01. GESTIÓN DE RECURSOS	PC01.P01. GESTIÓN INTEGRADA DE RECURSOS HUMANOS	PC01.P01.06. Inspección de la docencia	PC01.P01.0601. Inspección de la docencia
PC01. GESTIÓN DE RECURSOS	PC01.P02. GESTIÓN PRESUPUESTARIA, ECONOMÍA, CONTABLE Y FISCAL	PC01.P02.01. Gestión de la planificación económica y presupuestaria	PC01.P02.0101. Planificación presupuestaria
PC01. GESTIÓN DE RECURSOS	PC01.P02. GESTIÓN PRESUPUESTARIA, ECONOMÍA, CONTABLE Y FISCAL	PC01.P02.01. Gestión de la planificación económica y presupuestaria	PC01.P02.0102. Control de Subvenciones
PC01. GESTIÓN DE RECURSOS	PC01.P02. GESTIÓN PRESUPUESTARIA, ECONOMÍA, CONTABLE Y FISCAL	PC01.P02.02. Gestión de la ejecución contable	PC01.P02.0201. Gestión de ingresos y cobros
PC01. GESTIÓN DE RECURSOS	PC01.P02. GESTIÓN PRESUPUESTARIA, ECONOMÍA, CONTABLE Y FISCAL	PC01.P02.02. Gestión de la ejecución contable	PC01.P02.0202. Gestión de Tesorería y ACF
PC01. GESTIÓN DE RECURSOS	PC01.P02. GESTIÓN PRESUPUESTARIA, ECONOMÍA, CONTABLE Y FISCAL	PC01.P02.02. Gestión de la ejecución contable	PC01.P02.0203. Gestión Contable
PC01. GESTIÓN DE RECURSOS	PC01.P02. GESTIÓN PRESUPUESTARIA, ECONOMÍA, CONTABLE Y FISCAL	PC01.P02.03. Gestión de la fiscalidad	PC01.P02.0301. Gestión de la fiscalidad
PC01. GESTIÓN DE RECURSOS	PC01.P03. GESTIÓN DE LA CONTRATACIÓN Y DEL PATRIMONIO	PC01.P03.01. Gestión de la Contratación Administrativa	PC01.P03.0101. Tramitación de la publicación del expediente de licitación
PC01. GESTIÓN DE RECURSOS	PC01.P03. GESTIÓN DE LA CONTRATACIÓN Y DEL PATRIMONIO	PC01.P03.01. Gestión de la Contratación Administrativa	PC01.P03.0102. Gestión de la adjudicación de la licitación
PC01. GESTIÓN DE RECURSOS	PC01.P03. GESTIÓN DE LA CONTRATACIÓN Y DEL PATRIMONIO	PC01.P03.01. Gestión de la Contratación Administrativa	PC01.P03.0103. Control de la ejecución del contrato y aplicación de garantías
PC01. GESTIÓN DE RECURSOS	PC01.P03. GESTIÓN DE LA CONTRATACIÓN Y DEL PATRIMONIO	PC01.P03.01. Gestión de la Contratación Administrativa	PC01.P03.0104. Gestión y comprobación de facturas
PC01. GESTIÓN DE RECURSOS	PC01.P03. GESTIÓN DE LA CONTRATACIÓN Y DEL PATRIMONIO	PC01.P03.02. Gestión del Patrimonio	PC01.P03.0201. Gestión de bienes inmuebles
PC01. GESTIÓN DE RECURSOS	PC01.P03. GESTIÓN DE LA CONTRATACIÓN Y DEL PATRIMONIO	PC01.P03.02. Gestión del Patrimonio	PC01.P03.0202. Gestión de bienes muebles
PC01. GESTIÓN DE RECURSOS	PC01.P03. GESTIÓN DE LA CONTRATACIÓN Y DEL PATRIMONIO	PC01.P03.03. Gestión de la Contratación	PC01.P03.0301. Informe Anual de Supervisión
PC01. GESTIÓN DE RECURSOS	PC01.P03. GESTIÓN DE LA CONTRATACIÓN Y DEL PATRIMONIO	PC01.P03.03. Gestión de la Contratación	PC01.P03.0302. Gestión del Plan Anual de Contratación
PC01. GESTIÓN DE RECURSOS	PC01.P03. GESTIÓN DE LA CONTRATACIÓN Y DEL PATRIMONIO	PC01.P03.03. Gestión de la Contratación	PC01.P03.0303. Gestión del Plan de Sostenibilidad de la Contratación
PC01. GESTIÓN DE RECURSOS	PC01.P03. GESTIÓN DE LA CONTRATACIÓN Y DEL PATRIMONIO	PC01.P03.03. Gestión de la Contratación	PC01.P03.0304. Seguimiento de la ejecución de la contratación
PC01. GESTIÓN DE RECURSOS	PC01.P04. GESTIÓN DE LAS INFRAESTRUCTURAS	PC01.P04.01. Proyectos de Obras e Instalaciones	PC01.P04.0101. Coordinación y soporte a UCOMPRAS para contratos menores
PC01. GESTIÓN DE RECURSOS	PC01.P04. GESTIÓN DE LAS INFRAESTRUCTURAS	PC01.P04.01. Proyectos de Obras e Instalaciones	PC01.P04.0102. Realización de proyecto técnico/muestras prescripciones técnicas de obras de construcción y equipamiento
PC01. GESTIÓN DE RECURSOS	PC01.P04. GESTIÓN DE LAS INFRAESTRUCTURAS	PC01.P04.01. Proyectos de Obras e Instalaciones	PC01.P04.0103. Supervisión proyecto técnico ajeno de Obras de Construcción y Equipamiento
PC01. GESTIÓN DE RECURSOS	PC01.P04. GESTIÓN DE LAS INFRAESTRUCTURAS	PC01.P04.01. Proyectos de Obras e Instalaciones	PC01.P04.0104. Supervisión proyecto técnico ajeno de Obras de Instalaciones
PC01. GESTIÓN DE RECURSOS	PC01.P04. GESTIÓN DE LAS INFRAESTRUCTURAS	PC01.P04.01. Proyectos de Obras e Instalaciones	PC01.P04.0105. Informes Evaluación de ofertas Juicio de Valor Obras Construcción y Equipamiento
PC01. GESTIÓN DE RECURSOS	PC01.P04. GESTIÓN DE LAS INFRAESTRUCTURAS	PC01.P04.01. Proyectos de Obras e Instalaciones	PC01.P04.0106. Informes Evaluación de ofertas Juicio de Valor Obras Instalaciones
PC01. GESTIÓN DE RECURSOS	PC01.P04. GESTIÓN DE LAS INFRAESTRUCTURAS	PC01.P04.01. Proyectos de Obras e Instalaciones	PC01.P04.0107. Dirección/Codirección Facultativa de Obras de Construcción y Equipamiento
PC01. GESTIÓN DE RECURSOS	PC01.P04. GESTIÓN DE LAS INFRAESTRUCTURAS	PC01.P04.01. Proyectos de Obras e Instalaciones	PC01.P04.0108. Dirección/Codirección Facultativa de Obras de Instalaciones
PC01. GESTIÓN DE RECURSOS	PC01.P04. GESTIÓN DE LAS INFRAESTRUCTURAS	PC01.P04.01. Proyectos de Obras e Instalaciones	PC01.P04.0109. Trámites/Consultas/garantías administrativas locales y autonómicas (ordenación)
PC01. GESTIÓN DE RECURSOS	PC01.P04. GESTIÓN DE LAS INFRAESTRUCTURAS	PC01.P04.01. Proyectos de Obras e Instalaciones	PC01.P04.0110. Asesoramiento/monitorización/muestras técnicas a
PC01. GESTIÓN DE RECURSOS	PC01.P04. GESTIÓN DE LAS INFRAESTRUCTURAS	PC01.P04.01. Proyectos de Obras e Instalaciones	PC01.P04.0111. Asesoramiento/monitorización/muestras técnicas a grupos investigadora para
PC01. GESTIÓN DE RECURSOS	PC01.P04. GESTIÓN DE LAS INFRAESTRUCTURAS	PC01.P04.01. Proyectos de Obras e Instalaciones	PC01.P04.0112. Control documental y facturación de contratos
PC01. GESTIÓN DE RECURSOS	PC01.P04. GESTIÓN DE LAS INFRAESTRUCTURAS	PC01.P04.01. Proyectos de Obras e Instalaciones	PC01.P04.0113. Memoria, mediciones y planos de trabajos, ampliaciones y mejoras de
PC01. GESTIÓN DE RECURSOS	PC01.P04. GESTIÓN DE LAS INFRAESTRUCTURAS	PC01.P04.01. Proyectos de Obras e Instalaciones	PC01.P04.0114. Memoria, mediciones y planos obras menores. Reparaciones de cubiertas.
PC01. GESTIÓN DE RECURSOS	PC01.P04. GESTIÓN DE LAS INFRAESTRUCTURAS	PC01.P04.01. Proyectos de Obras e Instalaciones	PC01.P04.0115. Memoria, mediciones y planos obras menores. Rehabilitación y mejoras envolvente edificios.
PC01. GESTIÓN DE RECURSOS	PC01.P04. GESTIÓN DE LAS INFRAESTRUCTURAS	PC01.P04.01. Proyectos de Obras e Instalaciones	PC01.P04.0116. Certificación de obras menores.
PC01. GESTIÓN DE RECURSOS	PC01.P04. GESTIÓN DE LAS INFRAESTRUCTURAS	PC01.P04.01. Proyectos de Obras e Instalaciones	PC01.P04.0117. Certificación de instalaciones.
PC01. GESTIÓN DE RECURSOS	PC01.P04. GESTIÓN DE LAS INFRAESTRUCTURAS	PC01.P04.01. Proyectos de Obras e Instalaciones	PC01.P04.0118. Gestión de peticiones obras RAM
PC01. GESTIÓN DE RECURSOS	PC01.P04. GESTIÓN DE LAS INFRAESTRUCTURAS	PC01.P04.01. Proyectos de Obras e Instalaciones	PC01.P04.0119. Ejecución de aprobación obras RAM

PROCESOS CLAVE	PROCESOS	SUBPROCESOS	PROCEDIMIENTOS
PC01. GESTIÓN DE RECURSOS	PC01.P04. GESTIÓN DE LAS INFRAESTRUCTURAS	PC01.P04.01. Proyectos de Obras e Instalaciones	PC01.P04.0120. Certificación de obras RAM
PC01. GESTIÓN DE RECURSOS	PC01.P04. GESTIÓN DE LAS INFRAESTRUCTURAS	PC01.P04.01. Proyectos de Obras e Instalaciones	PC01.P04.0121. Elaboración de Memorial anual de seguimiento
PC01. GESTIÓN DE RECURSOS	PC01.P04. GESTIÓN DE LAS INFRAESTRUCTURAS	PC01.P04.01. Proyectos de Obras e Instalaciones	PC01.P04.0122. Asesoramiento y participación en comités y órganos UCO y externos
PC01. GESTIÓN DE RECURSOS	PC01.P04. GESTIÓN DE LAS INFRAESTRUCTURAS	PC01.P04.01. Proyectos de Obras e Instalaciones	PC01.P04.0123. Gestión plan formación interna obras
PC01. GESTIÓN DE RECURSOS	PC01.P04. GESTIÓN DE LAS INFRAESTRUCTURAS	PC01.P04.02. Gestión del Mantenimiento técnico-legal, preventivo-predictivo y correctivo	PC01.P04.0201. Redacción de Pliegos Prescripciones Técnicas Contratos Centralizados de Mantenimiento
PC01. GESTIÓN DE RECURSOS	PC01.P04. GESTIÓN DE LAS INFRAESTRUCTURAS	PC01.P04.02. Gestión del Mantenimiento técnico-legal, preventivo-predictivo y correctivo	PC01.P04.0202. Gestión del Mantenimiento técnico-legal (Prescripciones reglamentarias por Organismo de Certificación)
PC01. GESTIÓN DE RECURSOS	PC01.P04. GESTIÓN DE LAS INFRAESTRUCTURAS	PC01.P04.02. Gestión del Mantenimiento técnico-legal, preventivo-predictivo y correctivo	PC01.P04.0203. Gestión del Mantenimiento preventivo-predictivo instalaciones eléctricas (RD 1627/2007)
PC01. GESTIÓN DE RECURSOS	PC01.P04. GESTIÓN DE LAS INFRAESTRUCTURAS	PC01.P04.02. Gestión del Mantenimiento técnico-legal, preventivo-predictivo y correctivo	PC01.P04.0204. Gestión del Mantenimiento preventivo-predictivo instalaciones térmicas (RD 1027/2007)
PC01. GESTIÓN DE RECURSOS	PC01.P04. GESTIÓN DE LAS INFRAESTRUCTURAS	PC01.P04.02. Gestión del Mantenimiento técnico-legal, preventivo-predictivo y correctivo	PC01.P04.0205. Gestión del Mantenimiento preventivo-predictivo sistemas electromecánicos (RD 809/2005)
PC01. GESTIÓN DE RECURSOS	PC01.P04. GESTIÓN DE LAS INFRAESTRUCTURAS	PC01.P04.02. Gestión del Mantenimiento técnico-legal, preventivo-predictivo y correctivo	PC01.P04.0206. Gestión del Mantenimiento preventivo-predictivo sistemas constructivos (Código Técnico de Edificación)
PC01. GESTIÓN DE RECURSOS	PC01.P04. GESTIÓN DE LAS INFRAESTRUCTURAS	PC01.P04.02. Gestión del Mantenimiento técnico-legal, preventivo-predictivo y correctivo	PC01.P04.0207. Redacción de Pliegos Prescripciones Técnicas Contratos Centralizados de Mantenimiento
PC01. GESTIÓN DE RECURSOS	PC01.P04. GESTIÓN DE LAS INFRAESTRUCTURAS	PC01.P04.02. Gestión del Mantenimiento técnico-legal, preventivo-predictivo y correctivo	PC01.P04.0208. Redacción de Pliegos Prescripciones Técnicas Contratos Centralizados de Mantenimiento
PC01. GESTIÓN DE RECURSOS	PC01.P04. GESTIÓN DE LAS INFRAESTRUCTURAS	PC01.P04.02. Gestión del Mantenimiento técnico-legal, preventivo-predictivo y correctivo	PC01.P04.0209. Redacción de Pliegos Prescripciones Técnicas Contratos Centralizados de Mantenimiento
PC01. GESTIÓN DE RECURSOS	PC01.P04. GESTIÓN DE LAS INFRAESTRUCTURAS	PC01.P04.02. Gestión del Mantenimiento técnico-legal, preventivo-predictivo y correctivo	PC01.P04.0210. Redacción de Pliegos Prescripciones Técnicas Contratos Centralizados de Mantenimiento
PC01. GESTIÓN DE RECURSOS	PC01.P04. GESTIÓN DE LAS INFRAESTRUCTURAS	PC01.P04.02. Gestión del Mantenimiento técnico-legal, preventivo-predictivo y correctivo	PC01.P04.0211. Gestión del Mantenimiento correctivo instalaciones eléctricas (RD 842-2002/RD337-2014)
PC01. GESTIÓN DE RECURSOS	PC01.P04. GESTIÓN DE LAS INFRAESTRUCTURAS	PC01.P04.02. Gestión del Mantenimiento técnico-legal, preventivo-predictivo y correctivo	PC01.P04.0212. Gestión del Mantenimiento correctivo instalaciones térmicas (RD 1027/2007/RD337-2014)
PC01. GESTIÓN DE RECURSOS	PC01.P04. GESTIÓN DE LAS INFRAESTRUCTURAS	PC01.P04.02. Gestión del Mantenimiento técnico-legal, preventivo-predictivo y correctivo	PC01.P04.0213. Gestión del Mantenimiento correctivo instalaciones electromecánicas (RD 809/2005/RD337-2014)
PC01. GESTIÓN DE RECURSOS	PC01.P04. GESTIÓN DE LAS INFRAESTRUCTURAS	PC01.P04.02. Gestión del Mantenimiento técnico-legal, preventivo-predictivo y correctivo	PC01.P04.0214. Gestión del Mantenimiento correctivo sistemas constructivos (Código Técnico Edificación)
PC01. GESTIÓN DE RECURSOS	PC01.P04. GESTIÓN DE LAS INFRAESTRUCTURAS	PC01.P04.02. Gestión del Mantenimiento técnico-legal, preventivo-predictivo y correctivo	PC01.P04.0215. Gestión del Mantenimiento preventivo y correctivo de instalaciones de gases en laboratorios de UCO
PC01. GESTIÓN DE RECURSOS	PC01.P04. GESTIÓN DE LAS INFRAESTRUCTURAS	PC01.P04.02. Gestión del Mantenimiento técnico-legal, preventivo-predictivo y correctivo	PC01.P04.0216. Dirección Facultativa, Control documental, RRHH y facturación de Contratos Mantenimiento
PC01. GESTIÓN DE RECURSOS	PC01.P04. GESTIÓN DE LAS INFRAESTRUCTURAS	PC01.P04.02. Gestión del Mantenimiento técnico-legal, preventivo-predictivo y correctivo	PC01.P04.0217. Dirección Facultativa, Control documental, RRHH y facturación de Contratos Mantenimiento
PC01. GESTIÓN DE RECURSOS	PC01.P04. GESTIÓN DE LAS INFRAESTRUCTURAS	PC01.P04.02. Gestión del Mantenimiento técnico-legal, preventivo-predictivo y correctivo	PC01.P04.0218. Dirección Facultativa, Control documental, RRHH y facturación de Contratos Mantenimiento
PC01. GESTIÓN DE RECURSOS	PC01.P04. GESTIÓN DE LAS INFRAESTRUCTURAS	PC01.P04.02. Gestión del Mantenimiento técnico-legal, preventivo-predictivo y correctivo	PC01.P04.0219. Dirección Facultativa, Control documental, RRHH y facturación de Contratos Mantenimiento
PC01. GESTIÓN DE RECURSOS	PC01.P04. GESTIÓN DE LAS INFRAESTRUCTURAS	PC01.P04.02. Gestión del Mantenimiento técnico-legal, preventivo-predictivo y correctivo	PC01.P04.0220. Redacción de Pliegos Prescripciones Técnicas Contratos Centralizados de Mantenimiento
PC01. GESTIÓN DE RECURSOS	PC01.P04. GESTIÓN DE LAS INFRAESTRUCTURAS	PC01.P04.02. Gestión del Mantenimiento técnico-legal, preventivo-predictivo y correctivo	PC01.P04.0221. Gestión de sistemas de climatización (Código Técnico Edificación)
PC01. GESTIÓN DE RECURSOS	PC01.P04. GESTIÓN DE LAS INFRAESTRUCTURAS	PC01.P04.02. Gestión del Mantenimiento técnico-legal, preventivo-predictivo y correctivo	PC01.P04.0222. Gestión del sistema informatizado de gestión del mantenimiento (SIGM) instalaciones térmicas
PC01. GESTIÓN DE RECURSOS	PC01.P04. GESTIÓN DE LAS INFRAESTRUCTURAS	PC01.P04.02. Gestión del Mantenimiento técnico-legal, preventivo-predictivo y correctivo	PC01.P04.0223. Gestión del sistema informatizado de gestión del mantenimiento (SIGM) instalaciones eléctricas
PC01. GESTIÓN DE RECURSOS	PC01.P04. GESTIÓN DE LAS INFRAESTRUCTURAS	PC01.P04.02. Gestión del Mantenimiento técnico-legal, preventivo-predictivo y correctivo	PC01.P04.0224. Gestión del sistema informatizado de gestión del mantenimiento (SIGM) sistemas
PC01. GESTIÓN DE RECURSOS	PC01.P04. GESTIÓN DE LAS INFRAESTRUCTURAS	PC01.P04.02. Gestión del Mantenimiento técnico-legal, preventivo-predictivo y correctivo	PC01.P04.0225. Gestión plan formación interna mantenimiento
PC01. GESTIÓN DE RECURSOS	PC01.P04. GESTIÓN DE LAS INFRAESTRUCTURAS	PC01.P04.03. Gestión Energética y Control de Instalaciones (SmartCampus)	PC01.P04.0301. Gestión de Sistema Gestión Energética ISO50001
PC01. GESTIÓN DE RECURSOS	PC01.P04. GESTIÓN DE LAS INFRAESTRUCTURAS	PC01.P04.03. Gestión Energética y Control de Instalaciones (SmartCampus)	PC01.P04.0302. Gestión de Auditorías energéticas externas (RD 56-2016)
PC01. GESTIÓN DE RECURSOS	PC01.P04. GESTIÓN DE LAS INFRAESTRUCTURAS	PC01.P04.03. Gestión Energética y Control de Instalaciones (SmartCampus)	PC01.P04.0303. Gestión de Auditorías energéticas internas (RD 56-2016)
PC01. GESTIÓN DE RECURSOS	PC01.P04. GESTIÓN DE LAS INFRAESTRUCTURAS	PC01.P04.03. Gestión Energética y Control de Instalaciones (SmartCampus)	PC01.P04.0304. Gestión de Certificaciones Energéticas Edificios (RD 390-2021)
PC01. GESTIÓN DE RECURSOS	PC01.P04. GESTIÓN DE LAS INFRAESTRUCTURAS	PC01.P04.03. Gestión Energética y Control de Instalaciones (SmartCampus)	PC01.P04.0305. Gestión del mantenimiento de sistemas térmicos, solares y redes de climatización de edificios
PC01. GESTIÓN DE RECURSOS	PC01.P04. GESTIÓN DE LAS INFRAESTRUCTURAS	PC01.P04.03. Gestión Energética y Control de Instalaciones (SmartCampus)	PC01.P04.0306. Gestión de plataforma smartcampus
PC01. GESTIÓN DE RECURSOS	PC01.P04. GESTIÓN DE LAS INFRAESTRUCTURAS	PC01.P04.03. Gestión Energética y Control de Instalaciones (SmartCampus)	PC01.P04.0307. Redacción Pliegos Prescripciones Técnicas de Contratos Energéticos/Suministros
PC01. GESTIÓN DE RECURSOS	PC01.P04. GESTIÓN DE LAS INFRAESTRUCTURAS	PC01.P04.03. Gestión Energética y Control de Instalaciones (SmartCampus)	PC01.P04.0308. Informes Evaluación de ofertas Juicio de Valor Contratos Energéticos/Suministros
PC01. GESTIÓN DE RECURSOS	PC01.P04. GESTIÓN DE LAS INFRAESTRUCTURAS	PC01.P04.03. Gestión Energética y Control de Instalaciones (SmartCampus)	PC01.P04.0309. Control/validación/firma de facturación Contratos Energéticos/Suministros
PC01. GESTIÓN DE RECURSOS	PC01.P04. GESTIÓN DE LAS INFRAESTRUCTURAS	PC01.P04.03. Gestión Energética y Control de Instalaciones (SmartCampus)	PC01.P04.0310. Registro e informes técnicos de calidad de energía eléctrica.
PC01. GESTIÓN DE RECURSOS	PC01.P04. GESTIÓN DE LAS INFRAESTRUCTURAS	PC01.P04.03. Gestión Energética y Control de Instalaciones (SmartCampus)	PC01.P04.0311. Gestión de puntos de recarga vehículo eléctrico VE.
PC01. GESTIÓN DE RECURSOS	PC01.P04. GESTIÓN DE LAS INFRAESTRUCTURAS	PC01.P04.04. Gestión de documentación gráfica de espacios, equipamiento, instalaciones e inventario	PC01.P04.0401. Custodia, archivado y conservación de documentación gráfica/planos técnicos física o digital
PC01. GESTIÓN DE RECURSOS	PC01.P04. GESTIÓN DE LAS INFRAESTRUCTURAS	PC01.P04.04. Gestión de documentación gráfica de espacios, equipamiento, instalaciones e inventario	PC01.P04.0402. Actualización/modificación digital 2D de documentación gráfica/planos técnicos
PC01. GESTIÓN DE RECURSOS	PC01.P04. GESTIÓN DE LAS INFRAESTRUCTURAS	PC01.P04.04. Gestión de documentación gráfica de espacios, equipamiento, instalaciones e inventario	PC01.P04.0403. Recepción/Actualización/modificación BIM de documentación gráfica/planos técnicos
PC01. GESTIÓN DE RECURSOS	PC01.P04. GESTIÓN DE LAS INFRAESTRUCTURAS	PC01.P04.04. Gestión de documentación gráfica de espacios, equipamiento, instalaciones e inventario	PC01.P04.0404. Gestión gráfica de referencia de espacios UCO en planos
PC01. GESTIÓN DE RECURSOS	PC01.P04. GESTIÓN DE LAS INFRAESTRUCTURAS	PC01.P04.04. Gestión de documentación gráfica de espacios, equipamiento, instalaciones e inventario	PC01.P04.0405. Gestión gráfica arquitectónica
PC01. GESTIÓN DE RECURSOS	PC01.P04. GESTIÓN DE LAS INFRAESTRUCTURAS	PC01.P04.04. Gestión de documentación gráfica de espacios, equipamiento, instalaciones e inventario	PC01.P04.0406. Gestión gráfica de instalaciones
PC01. GESTIÓN DE RECURSOS	PC01.P04. GESTIÓN DE LAS INFRAESTRUCTURAS	PC01.P04.04. Gestión de documentación gráfica de espacios, equipamiento, instalaciones e inventario	PC01.P04.0407. Gestión gráfica de equipamiento
PC01. GESTIÓN DE RECURSOS	PC01.P04. GESTIÓN DE LAS INFRAESTRUCTURAS	PC01.P04.04. Gestión de documentación gráfica de espacios, equipamiento, instalaciones e inventario	PC01.P04.0408. Gestión de sistema informatizado de documentación e información gráfica
PC01. GESTIÓN DE RECURSOS	PC01.P04. GESTIÓN DE LAS INFRAESTRUCTURAS	PC01.P04.04. Gestión de documentación gráfica de espacios, equipamiento, instalaciones e inventario	PC01.P04.0409. Gestión de sistema de Geolocalización de espacios, equipamiento e instalaciones
PC01. GESTIÓN DE RECURSOS	PC01.P04. GESTIÓN DE LAS INFRAESTRUCTURAS	PC01.P04.05. Gestión administrativa de la Unidad Técnica	PC01.P04.0501. Gestión documentación administrativa del servicio
PC01. GESTIÓN DE RECURSOS	PC01.P04. GESTIÓN DE LAS INFRAESTRUCTURAS	PC01.P04.05. Gestión administrativa de la Unidad Técnica	PC01.P04.0502. Gestión ucompras-expedientes contratos menores unidades de gasto gestionadas
PC01. GESTIÓN DE RECURSOS	PC01.P04. GESTIÓN DE LAS INFRAESTRUCTURAS	PC01.P04.05. Gestión administrativa de la Unidad Técnica	PC01.P04.0503. Apoyo documental a personal técnico del servicio
PC01. GESTIÓN DE RECURSOS	PC01.P04. GESTIÓN DE LAS INFRAESTRUCTURAS	PC01.P04.05. Gestión administrativa de la Unidad Técnica	PC01.P04.0504. Apoyo gestión económica servicio
PC01. GESTIÓN DE RECURSOS	PC01.P04. GESTIÓN DE LAS INFRAESTRUCTURAS	PC01.P04.05. Gestión administrativa de la Unidad Técnica	PC01.P04.0505. Gestión comunicación información personal interno del servicio
PC01. GESTIÓN DE RECURSOS	PC01.P04. GESTIÓN DE LAS INFRAESTRUCTURAS	PC01.P04.05. Gestión administrativa de la Unidad Técnica	PC01.P04.0506. Gestión sistema de gestión de calidad ISO 9001
PC01. GESTIÓN DE RECURSOS	PC01.P04. GESTIÓN DE LAS INFRAESTRUCTURAS	PC01.P04.05. Gestión administrativa de la Unidad Técnica	PC01.P04.0507. Gestión relación administrativa otros servicios
PC01. GESTIÓN DE RECURSOS	PC01.P04. GESTIÓN DE LAS INFRAESTRUCTURAS	PC01.P04.05. Gestión administrativa de la Unidad Técnica	PC01.P04.0508. Gestión de facturación suministro agua potable.
PC01. GESTIÓN DE RECURSOS	PC01.P04. GESTIÓN DE LAS INFRAESTRUCTURAS	PC01.P04.05. Gestión administrativa de la Unidad Técnica	PC01.P04.0509. Gestión de facturación suministro Gas Natural.
PC01. GESTIÓN DE RECURSOS	PC01.P04. GESTIÓN DE LAS INFRAESTRUCTURAS	PC01.P04.05. Gestión administrativa de la Unidad Técnica	PC01.P04.0510. Gestión de facturación suministro electricidad.
PC01. GESTIÓN DE RECURSOS	PC01.P04. GESTIÓN DE LAS INFRAESTRUCTURAS	PC01.P04.05. Gestión administrativa de la Unidad Técnica	PC01.P04.0511. Control unidad de gasto obras RAM
PC01. GESTIÓN DE RECURSOS	PC01.P04. GESTIÓN DE LAS INFRAESTRUCTURAS	PC01.P04.06. Diseño, instalación, puesta en marcha y mantenimiento de TIC	PC01.P04.0601. Diseño, instalación, puesta en marcha y mantenimiento de TIC
PC01. GESTIÓN DE RECURSOS	PC01.P05. GESTIÓN DE LOS ESPACIOS	PC01.P05.01. Gestión de la reserva de espacios	PC01.P05.0101. Gestión de la reserva a demanda
PC01. GESTIÓN DE RECURSOS	PC01.P05. GESTIÓN DE LOS ESPACIOS	PC01.P05.01. Gestión de la reserva de espacios	PC01.P05.0102. Gestión de la reserva planificada
PC01. GESTIÓN DE RECURSOS	PC01.P05. GESTIÓN DE LOS ESPACIOS	PC01.P05.02. Gestión de espacios docentes y no docentes	PC01.P05.0201. Gestión del sistema de reserva de aulas y gestión de actividad docente
PC01. GESTIÓN DE RECURSOS	PC01.P05. GESTIÓN DE LOS ESPACIOS	PC01.P05.02. Gestión de espacios docentes y no docentes	PC01.P05.0202. Apertura, preparación y cierre del edificio
PC01. GESTIÓN DE RECURSOS	PC01.P05. GESTIÓN DE LOS ESPACIOS	PC01.P05.02. Gestión de espacios docentes y no docentes	PC01.P05.0203. Organización y supervisión del llavero
PC01. GESTIÓN DE RECURSOS	PC01.P05. GESTIÓN DE LOS ESPACIOS	PC01.P05.02. Gestión de espacios docentes y no docentes	PC01.P05.0204. Mantenimiento de los centros
PC01. GESTIÓN DE RECURSOS	PC01.P05. GESTIÓN DE LOS ESPACIOS	PC01.P05.02. Gestión de espacios docentes y no docentes	PC01.P05.0205. Gestión de los aparcamientos
PC01. GESTIÓN DE RECURSOS	PC01.P05. GESTIÓN DE LOS ESPACIOS	PC01.P05.03. Gestión de almacén	PC01.P05.0301. Gestión de almacén
PC01. GESTIÓN DE RECURSOS	PC01.P05. GESTIÓN DE LOS ESPACIOS	PC01.P05.04. Gestión del parque móvil	PC01.P05.0401. Gestión del parque móvil
PC01. GESTIÓN DE RECURSOS	PC01.P06. GESTIÓN DE LA BIBLIOTECA UNIVERSITARIA	PC01.P06.01. Gestión de la colección bibliográfica	PC01.P06.0101. Gestión de colecciones temáticas
PC01. GESTIÓN DE RECURSOS	PC01.P06. GESTIÓN DE LA BIBLIOTECA UNIVERSITARIA	PC01.P06.01. Gestión de la colección bibliográfica	PC01.P06.0102. Gestión de Hemeroteca y colección patrimonial
PC01. GESTIÓN DE RECURSOS	PC01.P06. GESTIÓN DE LA BIBLIOTECA UNIVERSITARIA	PC01.P06.01. Gestión de la colección bibliográfica	PC01.P06.0102. Gestión de Hemeroteca y colección patrimonial
PC01. GESTIÓN DE RECURSOS	PC01.P06. GESTIÓN DE LA BIBLIOTECA UNIVERSITARIA	PC01.P06.01. Gestión de la colección bibliográfica	PC01.P06.0102. Gestión de Hemeroteca y colección patrimonial
PC01. GESTIÓN DE RECURSOS	PC01.P06. GESTIÓN DE LA BIBLIOTECA UNIVERSITARIA	PC01.P06.01. Gestión de la colección bibliográfica	PC01.P06.0103. Gestión de colecciones electrónicas
PC01. GESTIÓN DE RECURSOS	PC01.P06. GESTIÓN DE LA BIBLIOTECA UNIVERSITARIA	PC01.P06.02. Gestión de apoyo al proceso de enseñanza-aprendizaje y la investigación	PC01.P06.0201. Atención a personas usuarias

PROCESOS CLAVE	PROCESOS	SUBPROCESOS	PROCEDIMIENTOS
PC02. PRESTACIÓN DE SERVICIOS	PC02.P07. GESTIÓN DE LA INCLUSIÓN Y LA COOPERACIÓN SOLIDARIA	PC02.P07.04. Gestión del protocolo para el acoso sexual y por razón de género	PC02.P07.0404. Gestión del protocolo para el acoso sexual y por razón de género
PC02. PRESTACIÓN DE SERVICIOS	PC02.P07. GESTIÓN DE LA INCLUSIÓN Y LA COOPERACIÓN SOLIDARIA	PC02.P07.04. Gestión del protocolo para el acoso sexual y por razón de género	PC02.P07.0405. Gestión de formación a la comunidad universitaria sobre acoso sexual y por razón de sexo
PC02. PRESTACIÓN DE SERVICIOS	PC02.P07. GESTIÓN DE LA INCLUSIÓN Y LA COOPERACIÓN SOLIDARIA	PC02.P07.05. Gestión de la sensibilización y formación en igualdad	PC02.P07.0501. Gestión formación en género para la comunidad universitaria
PC02. PRESTACIÓN DE SERVICIOS	PC02.P07. GESTIÓN DE LA INCLUSIÓN Y LA COOPERACIÓN SOLIDARIA	PC02.P07.05. Gestión de la sensibilización y formación en igualdad	PC02.P07.0502. Gestión de la incorporación de presupuestos con perspectiva de género
PC02. PRESTACIÓN DE SERVICIOS	PC02.P07. GESTIÓN DE LA INCLUSIÓN Y LA COOPERACIÓN SOLIDARIA	PC02.P07.05. Gestión de la sensibilización y formación en igualdad	PC02.P07.0503. Gestión de la incorporación de presupuestos con perspectiva de género en
PC02. PRESTACIÓN DE SERVICIOS	PC02.P07. GESTIÓN DE LA INCLUSIÓN Y LA COOPERACIÓN SOLIDARIA	PC02.P07.05. Gestión de la sensibilización y formación en igualdad	PC02.P07.0504. Gestión de formación a los grupos de investigación sobre la incorporación de la perspectiva de
PC02. PRESTACIÓN DE SERVICIOS	PC02.P07. GESTIÓN DE LA INCLUSIÓN Y LA COOPERACIÓN SOLIDARIA	PC02.P07.05. Gestión de la sensibilización y formación en igualdad	PC02.P07.0505. Gestión de solicitudes de cambio de nombre de uso común y de uso legal
PC02. PRESTACIÓN DE SERVICIOS	PC02.P07. GESTIÓN DE LA INCLUSIÓN Y LA COOPERACIÓN SOLIDARIA	PC02.P07.05. Gestión de la sensibilización y formación en igualdad	PC02.P07.0506. Gestión de Convocatorias de Premios de Igualdad
PC02. PRESTACIÓN DE SERVICIOS	PC02.P07. GESTIÓN DE LA INCLUSIÓN Y LA COOPERACIÓN SOLIDARIA	PC02.P07.06. Gestión y asesoramiento de convocatorias públicas de igualdad	PC02.P07.0601. Gestión de convocatorias locales, autonómicas y nacionales en materia de igualdad
PC02. PRESTACIÓN DE SERVICIOS	PC02.P07. GESTIÓN DE LA INCLUSIÓN Y LA COOPERACIÓN SOLIDARIA	PC02.P07.06. Gestión y asesoramiento de convocatorias públicas de igualdad	PC02.P07.0602. Gestión de convocatorias públicas de igualdad del IAM
PC02. PRESTACIÓN DE SERVICIOS	PC02.P07. GESTIÓN DE LA INCLUSIÓN Y LA COOPERACIÓN SOLIDARIA	PC02.P07.06. Gestión y asesoramiento de convocatorias públicas de igualdad	PC02.P07.0603. Gestión de convocatorias públicas de igualdad de los programas, actividades, proyectos y convocatorias
PC02. PRESTACIÓN DE SERVICIOS	PC02.P08. GESTIÓN DE LA COMUNICACIÓN INSTITUCIONAL Y CORPORATIVA	PC02.P08.01. Gestión de la comunicación y las relaciones institucionales	PC02.P08.0101. Gestión de la comunicación externa
PC02. PRESTACIÓN DE SERVICIOS	PC02.P08. GESTIÓN DE LA COMUNICACIÓN INSTITUCIONAL Y CORPORATIVA	PC02.P08.01. Gestión de la comunicación y las relaciones institucionales	PC02.P08.0102. Gestión de la comunicación interna
PC02. PRESTACIÓN DE SERVICIOS	PC02.P09. GESTIÓN DE LA ACTIVIDAD ADMINISTRATIVA E INSTITUCIONAL DEL EQUIPO DE GOBIERNO	PC02.P09.01. Gestión de la organización protocolaria de actos institucionales	PC02.P09.0101. Gestión de la organización de actos protocolarios no solemnes
PC02. PRESTACIÓN DE SERVICIOS	PC02.P09. GESTIÓN DE LA ACTIVIDAD ADMINISTRATIVA E INSTITUCIONAL DEL EQUIPO DE GOBIERNO	PC02.P09.01. Gestión de la organización protocolaria de actos institucionales	PC02.P09.0102. Gestión de la organización de actos protocolarios solemnes
PC02. PRESTACIÓN DE SERVICIOS	PC02.P09. GESTIÓN DE LA ACTIVIDAD ADMINISTRATIVA E INSTITUCIONAL DEL EQUIPO DE GOBIERNO	PC02.P09.02. Coordinación de la actividad institucional del equipo de gobierno	PC02.P09.0201. Atención a los cargos, planificación de las competencias y comunicación trasversal
PC02. PRESTACIÓN DE SERVICIOS	PC02.P09. GESTIÓN DE LA ACTIVIDAD ADMINISTRATIVA E INSTITUCIONAL DEL EQUIPO DE GOBIERNO	PC02.P09.02. Coordinación de la actividad institucional del equipo de gobierno	PC02.P09.0202. Gestión de la organización de actos protocolarios propios y atención a visitas institucionales
PC02. PRESTACIÓN DE SERVICIOS	PC02.P09. GESTIÓN DE LA ACTIVIDAD ADMINISTRATIVA E INSTITUCIONAL DEL EQUIPO DE GOBIERNO	PC02.P09.02. Coordinación de la actividad institucional del equipo de gobierno	PC02.P09.0203. Coordinación con los servicios universitarios, otras instituciones y los medios de comunicación
PC02. PRESTACIÓN DE SERVICIOS	PC02.P09. GESTIÓN DE LA ACTIVIDAD ADMINISTRATIVA E INSTITUCIONAL DEL EQUIPO DE GOBIERNO	PC02.P09.03. Coordinación de la actividad administrativa del equipo de gobierno	PC02.P09.0301. Coordinación y gestión de agenda de los cargos principales y dependientes
PC02. PRESTACIÓN DE SERVICIOS	PC02.P09. GESTIÓN DE LA ACTIVIDAD ADMINISTRATIVA E INSTITUCIONAL DEL EQUIPO DE GOBIERNO	PC02.P09.03. Coordinación de la actividad administrativa del equipo de gobierno	PC02.P09.0302. Gestión y tramitación documental del cargo
PC02. PRESTACIÓN DE SERVICIOS	PC02.P09. GESTIÓN DE LA ACTIVIDAD ADMINISTRATIVA E INSTITUCIONAL DEL EQUIPO DE GOBIERNO	PC02.P09.03. Coordinación de la actividad administrativa del equipo de gobierno	PC02.P09.0303. Coordinación de reuniones y comisiones presenciales y virtuales
PC02. PRESTACIÓN DE SERVICIOS	PC02.P09. GESTIÓN DE LA ACTIVIDAD ADMINISTRATIVA E INSTITUCIONAL DEL EQUIPO DE GOBIERNO	PC02.P09.03. Coordinación de la actividad administrativa del equipo de gobierno	PC02.P09.0304. Organización, planificación y gestión de desplazamientos de cargos principales y dependientes
PC02. PRESTACIÓN DE SERVICIOS	PC02.P09. GESTIÓN DE LA ACTIVIDAD ADMINISTRATIVA E INSTITUCIONAL DEL EQUIPO DE GOBIERNO	PC02.P09.03. Coordinación de la actividad administrativa del equipo de gobierno	PC02.P09.0305. Control y gestión de firmas del cargo
PC02. PRESTACIÓN DE SERVICIOS	PC02.P09. GESTIÓN DE LA ACTIVIDAD ADMINISTRATIVA E INSTITUCIONAL DEL EQUIPO DE GOBIERNO	PC02.P09.03. Coordinación de la actividad administrativa del equipo de gobierno	PC02.P09.0306. Comunicación y difusión de información a la Comunidad Universitaria
PC02. PRESTACIÓN DE SERVICIOS	PC02.P09. GESTIÓN DE LA ACTIVIDAD ADMINISTRATIVA E INSTITUCIONAL DEL EQUIPO DE GOBIERNO	PC02.P09.03. Coordinación de la actividad administrativa del equipo de gobierno	PC02.P09.0307. Gestión y tramitación del ámbito económico del equipo de dirección
PC02. PRESTACIÓN DE SERVICIOS	PC02.P09. GESTIÓN DE LA ACTIVIDAD ADMINISTRATIVA E INSTITUCIONAL DEL EQUIPO DE GOBIERNO	PC02.P09.03. Coordinación de la actividad administrativa del equipo de gobierno	PC02.P09.0308. Solicitud, gestión y tramitación del ámbito jurídico del equipo de dirección
PC02. PRESTACIÓN DE SERVICIOS	PC02.P09. GESTIÓN DE LA ACTIVIDAD ADMINISTRATIVA E INSTITUCIONAL DEL EQUIPO DE GOBIERNO	PC02.P09.03. Coordinación de la actividad administrativa del equipo de gobierno	PC02.P09.0309. Gestión de documentación en plataformas virtuales propias y de otras instituciones
PC02. PRESTACIÓN DE SERVICIOS	PC02.P09. GESTIÓN DE LA ACTIVIDAD ADMINISTRATIVA E INSTITUCIONAL DEL EQUIPO DE GOBIERNO	PC02.P09.03. Coordinación de la actividad administrativa del equipo de gobierno	PC02.P09.0310. Apoyo administrativo y asesoramiento a órganos de gobierno unipersonales
PC02. PRESTACIÓN DE SERVICIOS	PC02.P09. GESTIÓN DE LA ACTIVIDAD ADMINISTRATIVA E INSTITUCIONAL DEL EQUIPO DE GOBIERNO	PC02.P09.03. Coordinación de la actividad administrativa del equipo de gobierno	PC02.P09.0311. Apoyo administrativo y asesoramiento a órganos de gobierno unipersonales
PC02. PRESTACIÓN DE SERVICIOS	PC02.P09. GESTIÓN DE LA ACTIVIDAD ADMINISTRATIVA E INSTITUCIONAL DEL EQUIPO DE GOBIERNO	PC02.P09.04. Gestión de la información y la comunicación a usuarios	PC02.P09.0401. Información a usuarios
PC02. PRESTACIÓN DE SERVICIOS	PC02.P09. GESTIÓN DE LA ACTIVIDAD ADMINISTRATIVA E INSTITUCIONAL DEL EQUIPO DE GOBIERNO	PC02.P09.04. Gestión de la información y la comunicación a usuarios	PC02.P09.0402. Administración y distribución de comunicaciones
PC02. PRESTACIÓN DE SERVICIOS	PC02.P09. GESTIÓN DE LA ACTIVIDAD ADMINISTRATIVA E INSTITUCIONAL DEL EQUIPO DE GOBIERNO	PC02.P09.04. Gestión de la información y la comunicación a usuarios	PC02.P09.0403. Gestión de trámites en organismos y entidades públicas y privadas
PC02. PRESTACIÓN DE SERVICIOS	PC02.P09. GESTIÓN DE LA ACTIVIDAD ADMINISTRATIVA E INSTITUCIONAL DEL EQUIPO DE GOBIERNO	PC02.P09.04. Gestión de la información y la comunicación a usuarios	PC02.P09.0404. Gestión de la cartelería en espacios
PC02. PRESTACIÓN DE SERVICIOS	PC02.P10.01. Apoyo a la Gestión administrativa del Secretario o Secretaria General	PC02.P10.01. Apoyo a la Gestión administrativa del Secretario o Secretaria General	PC02.P10.0101. Gestión de publicaciones oficiales
PC02. PRESTACIÓN DE SERVICIOS	PC02.P10.01. Apoyo a la Gestión administrativa del Secretario o Secretaria General	PC02.P10.01. Apoyo a la Gestión administrativa del Secretario o Secretaria General	PC02.P10.0102. Gestión de la publicación de convocatorias de subvenciones a la BDNS
PC02. PRESTACIÓN DE SERVICIOS	PC02.P10.01. Apoyo a la Gestión administrativa del Secretario o Secretaria General	PC02.P10.01. Apoyo a la Gestión administrativa del Secretario o Secretaria General	PC02.P10.0103. Apoyo administrativo a las funciones estatutarias del Secretario o Secretaria General
PC02. PRESTACIÓN DE SERVICIOS	PC02.P10.02. Gestión de los órganos colegiados centrales	PC02.P10.02. Gestión de los órganos colegiados centrales	PC02.P10.0201. Gestión de Consejo de Gobierno
PC02. PRESTACIÓN DE SERVICIOS	PC02.P10.02. Gestión de los órganos colegiados centrales	PC02.P10.02. Gestión de los órganos colegiados centrales	PC02.P10.0202. Gestión del Claustro
PC02. PRESTACIÓN DE SERVICIOS	PC02.P10.02. Gestión de los órganos colegiados centrales	PC02.P10.02. Gestión de los órganos colegiados centrales	PC02.P10.0203. Gestión de las Comisiones
PC02. PRESTACIÓN DE SERVICIOS	PC02.P10.03. Gestión de los procesos electorales	PC02.P10.03. Gestión de los procesos electorales	PC02.P10.0301. Gestión de los procesos electorales de los Órganos Centrales
PC02. PRESTACIÓN DE SERVICIOS	PC02.P10.03. Gestión de los procesos electorales	PC02.P10.03. Gestión de los procesos electorales	PC02.P10.0302. Gestión de los procesos electorales de los Órganos Periféricos
PC02. PRESTACIÓN DE SERVICIOS	PC02.P10.04. Gestión de convenios	PC02.P10.04. Gestión de convenios	PC02.P10.0401. Gestión de convenios Nacionales
PC02. PRESTACIÓN DE SERVICIOS	PC02.P10.04. Gestión de convenios	PC02.P10.04. Gestión de convenios	PC02.P10.0402. Gestión de convenios Internacionales
PC02. PRESTACIÓN DE SERVICIOS	PC02.P10.05. Gestión de las certificaciones	PC02.P10.05. Gestión de las certificaciones	PC02.P10.0501. Gestión de las certificaciones de pertenencia a Órganos de Gobierno
PC02. PRESTACIÓN DE SERVICIOS	PC02.P10.05. Gestión de las certificaciones	PC02.P10.05. Gestión de las certificaciones	PC02.P10.0502. Gestión de las certificaciones genéricas bajo demanda
PC02. PRESTACIÓN DE SERVICIOS	PC02.P10.06. Apoyo a la Gestión administrativa del Defensor o Defensora Universitaria	PC02.P10.06. Apoyo a la Gestión administrativa del Defensor o Defensora Universitaria	PC02.P10.0601. Apoyo a la Gestión administrativa del Defensor o Defensora Universitaria
PC02. PRESTACIÓN DE SERVICIOS	PC02.P11.01. Gestión del alojamiento universitario	PC02.P11.01. Gestión del alojamiento universitario	PC02.P11.0101. Gestión del alojamiento para residentes
PC02. PRESTACIÓN DE SERVICIOS	PC02.P11.01. Gestión del alojamiento universitario	PC02.P11.01. Gestión del alojamiento universitario	PC02.P11.0102. Gestión del alojamiento ocasional
PC02. PRESTACIÓN DE SERVICIOS	PC02.P11.01. Gestión del alojamiento universitario	PC02.P11.01. Gestión del alojamiento universitario	PC02.P11.0103. Gestión de las instalaciones de los CCMM
PC02. PRESTACIÓN DE SERVICIOS	PC02.P11.01. Gestión del alojamiento universitario	PC02.P11.01. Gestión del alojamiento universitario	PC02.P11.0104. Gestión de la contabilidad del Servicio de Alojamiento
PC03. SOPORTE TÉCNICO	PC03.P01. GESTIÓN DE LA PRESTACIÓN DE SERVICIOS DE APOYO TECNOLÓGICO	PC03.P01.01. Gestión de recursos virtuales	PC03.P01.0101. Soporte a la enseñanza virtual e híbrida
PC03. SOPORTE TÉCNICO	PC03.P01. GESTIÓN DE LA PRESTACIÓN DE SERVICIOS DE APOYO TECNOLÓGICO	PC03.P01.01. Gestión de recursos virtuales	PC03.P01.0102. Diseño web
PC03. SOPORTE TÉCNICO	PC03.P01. GESTIÓN DE LA PRESTACIÓN DE SERVICIOS DE APOYO TECNOLÓGICO	PC03.P01.01. Gestión de recursos virtuales	PC03.P01.0103. Producción de vídeos y contenidos interactivos
PC03. SOPORTE TÉCNICO	PC03.P01. GESTIÓN DE LA PRESTACIÓN DE SERVICIOS DE APOYO TECNOLÓGICO	PC03.P01.01. Gestión de recursos virtuales	PC03.P01.0104. Retransmisión de eventos
PC03. SOPORTE TÉCNICO	PC03.P01. GESTIÓN DE LA PRESTACIÓN DE SERVICIOS DE APOYO TECNOLÓGICO	PC03.P01.02. Gestión integrada de las TIC	PC03.P01.0201. Soporte en aplicaciones de Gestión y Administración Electrónica
PC03. SOPORTE TÉCNICO	PC03.P01. GESTIÓN DE LA PRESTACIÓN DE SERVICIOS DE APOYO TECNOLÓGICO	PC03.P01.02. Gestión integrada de las TIC	PC03.P01.0202. Gestión de la Seguridad, Redes y Hardware
PC03. SOPORTE TÉCNICO	PC03.P01. GESTIÓN DE LA PRESTACIÓN DE SERVICIOS DE APOYO TECNOLÓGICO	PC03.P01.02. Gestión integrada de las TIC	PC03.P01.0203. Gestión de Sistemas y Software
PC03. SOPORTE TÉCNICO	PC03.P01. GESTIÓN DE LA PRESTACIÓN DE SERVICIOS DE APOYO TECNOLÓGICO	PC03.P01.02. Gestión integrada de las TIC	PC03.P01.0204. Atención y Soporte informático al usuario
PC03. SOPORTE TÉCNICO	PC03.P01.03. Apoyo al uso de recursos TIC	PC03.P01.03. Apoyo al uso de recursos TIC	PC03.P01.0301. Gestión de equipamiento tecnológico en actividad universitaria
PC03. SOPORTE TÉCNICO	PC03.P01.03. Apoyo al uso de recursos TIC	PC03.P01.03. Apoyo al uso de recursos TIC	PC03.P01.0302. Apoyo al uso de recursos TIC en la docencia y la investigación
PC03. SOPORTE TÉCNICO	PC03.P01.03. Apoyo al uso de recursos TIC	PC03.P01.03. Apoyo al uso de recursos TIC	PC03.P01.0303. Innovación en el uso de las infraestructuras TIC en la docencia, la investigación y la
PC03. SOPORTE TÉCNICO	PC03.P01.04. Gestión del aseguramiento de la calidad de las enseñanzas oficiales	PC03.P01.04. Gestión del aseguramiento de la calidad de las enseñanzas oficiales	PC03.P01.0401. Apoyo a la gestión de memorias de verificación
PC03. SOPORTE TÉCNICO	PC03.P01.05. Procesado de Datos	PC03.P01.05. Procesado de Datos	PC03.P01.0501. Gestión de datos en plataformas oficiales
PC03. SOPORTE TÉCNICO	PC03.P01.05. Procesado de Datos	PC03.P01.05. Procesado de Datos	PC03.P01.0502. Procesado de Datos a demanda
PC03. SOPORTE TÉCNICO	PC03.P01.05. Procesado de Datos	PC03.P01.05. Procesado de Datos	PC03.P01.0503. Gestión de datos del Contrato-Programa
PC03. SOPORTE TÉCNICO	PC03.P01.05. Procesado de Datos	PC03.P01.05. Procesado de Datos	PC03.P01.0504. Procesado de Datos para rankings
PC03. SOPORTE TÉCNICO	PC03.P02.01. Gestión del aseguramiento de la calidad de las enseñanzas oficiales	PC03.P02.01. Gestión del aseguramiento de la calidad de las enseñanzas oficiales	PC03.P02.0101. Gestión de modificaciones sustanciales a memorias de verificación
PC03. SOPORTE TÉCNICO	PC03.P02.01. Gestión del aseguramiento de la calidad de las enseñanzas oficiales	PC03.P02.01. Gestión del aseguramiento de la calidad de las enseñanzas oficiales	PC03.P02.0102. Gestión de modificaciones no sustanciales a memorias de verificación
PC03. SOPORTE TÉCNICO	PC03.P02.01. Gestión del aseguramiento de la calidad de las enseñanzas oficiales	PC03.P02.01. Gestión del aseguramiento de la calidad de las enseñanzas oficiales	PC03.P02.0103. Gestión de procedimientos de los Sistemas de Garantía de Calidad de los Centros/Títulos
PC03. SOPORTE TÉCNICO	PC03.P02.01. Gestión del aseguramiento de la calidad de las enseñanzas oficiales	PC03.P02.01. Gestión del aseguramiento de la calidad de las enseñanzas oficiales	PC03.P02.0104. Apoyo al seguimiento y renovación acreditación de Títulos Oficiales
PC03. SOPORTE TÉCNICO	PC03.P02.02. Gestión y apoyo a Sistemas de Evaluación de la Actividad Docente	PC03.P02.02. Gestión y apoyo a Sistemas de Evaluación de la Actividad Docente	PC03.P02.0201. Apoyo a la implantación de Planes de Mejora de Títulos Oficiales de la UCO
PC03. SOPORTE TÉCNICO	PC03.P02.02. Gestión y apoyo a Sistemas de Evaluación de la Actividad Docente	PC03.P02.02. Gestión y apoyo a Sistemas de Evaluación de la Actividad Docente	PC03.P02.0202. Gestión del Programa DCEC-IA-Córdoba
PC03. SOPORTE TÉCNICO	PC03.P02.02. Gestión y apoyo a Sistemas de Evaluación de la Actividad Docente	PC03.P02.02. Gestión y apoyo a Sistemas de Evaluación de la Actividad Docente	PC03.P02.0203. Gestión de las encuestas de evaluación de la actividad docente
PC03. SOPORTE TÉCNICO	PC03.P02.03. Gestión de Calidad de los Procesos Administrativos y Planificación Estratégica	PC03.P02.03. Gestión de Calidad de los Procesos Administrativos y Planificación Estratégica	PC03.P02.0301. Seguimiento del Plan Estratégico de la Universidad
PC03. SOPORTE TÉCNICO	PC03.P02.03. Gestión de Calidad de los Procesos Administrativos y Planificación Estratégica	PC03.P02.03. Gestión de Calidad de los Procesos Administrativos y Planificación Estratégica	PC03.P02.0302. Apoyo a la implantación y seguimiento del SIGC-UCO
PC03. SOPORTE TÉCNICO	PC03.P02.03. Gestión de Calidad de los Procesos Administrativos y Planificación Estratégica	PC03.P02.03. Gestión de Calidad de los Procesos Administrativos y Planificación Estratégica	PC03.P02.0303. Gestión de las encuestas de retroalimentación de los grupos de interés

PROCESOS CLAVE	PROCESOS	SUBPROCESOS	PROCEDIMIENTOS
PC03. SOPORTE TÉCNICO	PC03.P02. GESTIÓN DE LA CALIDAD Y LA PLANIFICACIÓN ESTRATÉGICA	PC03.P02.03. Gestión de Calidad de los Procesos Administrativos y Planificación Estratégica	PC03.P02.0304. Seguimiento del CPMcc
PC03. SOPORTE TÉCNICO	PC03.P02. GESTIÓN DE LA CALIDAD Y LA PLANIFICACIÓN ESTRATÉGICA	PC03.P02.04. Gestión de la Innovación Docente	PC03.P02.0401. Gestión del Plan de Innovación
PC03. SOPORTE TÉCNICO	PC03.P03. GESTIÓN DE ARCHIVO, REGISTRO Y ADMINISTRACIÓN ELECTRÓNICA	PC03.P03.01. Gestión integrada de archivos	PC03.P03.0101. Préstamo y consulta de documentos
PC03. SOPORTE TÉCNICO	PC03.P03. GESTIÓN DE ARCHIVO, REGISTRO Y ADMINISTRACIÓN ELECTRÓNICA	PC03.P03.01. Gestión integrada de archivos	PC03.P03.0102. Transferencia de documentos
PC03. SOPORTE TÉCNICO	PC03.P03. GESTIÓN DE ARCHIVO, REGISTRO Y ADMINISTRACIÓN ELECTRÓNICA	PC03.P03.01. Gestión integrada de archivos	PC03.P03.0103. Tratamiento de documentos
PC03. SOPORTE TÉCNICO	PC03.P03. GESTIÓN DE ARCHIVO, REGISTRO Y ADMINISTRACIÓN ELECTRÓNICA	PC03.P03.01. Gestión integrada de archivos	PC03.P03.0104. Identificación y valoración de series documentales
PC03. SOPORTE TÉCNICO	PC03.P03. GESTIÓN DE ARCHIVO, REGISTRO Y ADMINISTRACIÓN ELECTRÓNICA	PC03.P03.01. Gestión integrada de archivos	PC03.P03.0105. Gestión y conservación del patrimonio documental
PC03. SOPORTE TÉCNICO	PC03.P03. GESTIÓN DE ARCHIVO, REGISTRO Y ADMINISTRACIÓN ELECTRÓNICA	PC03.P03.01. Gestión integrada de archivos	PC03.P03.0106. Gestión de la comunicación y la difusión del archivo
PC03. SOPORTE TÉCNICO	PC03.P03. GESTIÓN DE ARCHIVO, REGISTRO Y ADMINISTRACIÓN ELECTRÓNICA	PC03.P03.01. Gestión integrada de archivos	PC03.P03.0107. Gestión del archivo electrónico
PC03. SOPORTE TÉCNICO	PC03.P03. GESTIÓN DE ARCHIVO, REGISTRO Y ADMINISTRACIÓN ELECTRÓNICA	PC03.P03.01. Gestión integrada de archivos	PC03.P03.0108. Gestión de documentos esenciales
PC03. SOPORTE TÉCNICO	PC03.P03. GESTIÓN DE ARCHIVO, REGISTRO Y ADMINISTRACIÓN ELECTRÓNICA	PC03.P03.01. Gestión integrada de archivos	PC03.P03.0109. Digitalización retrospectiva
PC03. SOPORTE TÉCNICO	PC03.P03. GESTIÓN DE ARCHIVO, REGISTRO Y ADMINISTRACIÓN ELECTRÓNICA	PC03.P03.02. Gestión de registro de documentos	PC03.P03.0201. Registro de entrada de documentos
PC03. SOPORTE TÉCNICO	PC03.P03. GESTIÓN DE ARCHIVO, REGISTRO Y ADMINISTRACIÓN ELECTRÓNICA	PC03.P03.02. Gestión de registro de documentos	PC03.P03.0202. Distribución de solicitudes genéricas
PC03. SOPORTE TÉCNICO	PC03.P03. GESTIÓN DE ARCHIVO, REGISTRO Y ADMINISTRACIÓN ELECTRÓNICA	PC03.P03.02. Gestión de registro de documentos	PC03.P03.0203. Registro de salida de documentos
PC03. SOPORTE TÉCNICO	PC03.P03. GESTIÓN DE ARCHIVO, REGISTRO Y ADMINISTRACIÓN ELECTRÓNICA	PC03.P03.02. Gestión de registro de documentos	PC03.P03.0204. Acreditación de usuarios para la obtención del certificado digital de la FNMT
PC03. SOPORTE TÉCNICO	PC03.P03. GESTIÓN DE ARCHIVO, REGISTRO Y ADMINISTRACIÓN ELECTRÓNICA	PC03.P03.03. Gestión de administración electrónica	PC03.P03.0301. Gestión de administración electrónica
PC03. SOPORTE TÉCNICO	PC03.P03. GESTIÓN DE ARCHIVO, REGISTRO Y ADMINISTRACIÓN ELECTRÓNICA	PC03.P03.03. Gestión de administración electrónica	PC03.P03.0302. Actuaciones para la implantación de procedimientos electrónicos
PC03. SOPORTE TÉCNICO	PC03.P03. GESTIÓN DE ARCHIVO, REGISTRO Y ADMINISTRACIÓN ELECTRÓNICA	PC03.P03.03. Gestión de administración electrónica	PC03.P03.0303. Atención a usuarios de Administración Electrónica
PC03. SOPORTE TÉCNICO	PC03.P03. GESTIÓN DE ARCHIVO, REGISTRO Y ADMINISTRACIÓN ELECTRÓNICA	PC03.P03.03. Gestión de administración electrónica	PC03.P03.0304. Mantenimiento de usuarios de Administración Electrónica
PC03. SOPORTE TÉCNICO	PC03.P03. GESTIÓN DE ARCHIVO, REGISTRO Y ADMINISTRACIÓN ELECTRÓNICA	PC03.P03.03. Gestión de administración electrónica	PC03.P03.0305. ¿Actividades formativas en materia de Administración Electrónica?
PC03. SOPORTE TÉCNICO	PC03.P04. GESTIÓN DE LA PREVENCIÓN DE RIESGOS LABORALES Y PROMOCIÓN DE LA SALUD	PC03.P04.01. Coordinación de actividades empresariales	PC03.P04.0101. Coordinación de actividades empresariales
PC03. SOPORTE TÉCNICO	PC03.P04. GESTIÓN DE LA PREVENCIÓN DE RIESGOS LABORALES Y PROMOCIÓN DE LA SALUD	PC03.P04.01. Coordinación de actividades empresariales	PC03.P04.0102. Gestión de la Formación en Prevención
PC03. SOPORTE TÉCNICO	PC03.P04. GESTIÓN DE LA PREVENCIÓN DE RIESGOS LABORALES Y PROMOCIÓN DE LA SALUD	PC03.P04.01. Coordinación de actividades empresariales	PC03.P04.0103. Análisis y gestión de las medidas preventivas de los accidentes de trabajo
PC03. SOPORTE TÉCNICO	PC03.P04. GESTIÓN DE LA PREVENCIÓN DE RIESGOS LABORALES Y PROMOCIÓN DE LA SALUD	PC03.P04.02. Gestión de la Formación en Prevención	PC03.P04.0201. Gestión de la Formación en Prevención
PC03. SOPORTE TÉCNICO	PC03.P04. GESTIÓN DE LA PREVENCIÓN DE RIESGOS LABORALES Y PROMOCIÓN DE LA SALUD	PC03.P04.03. Análisis y gestión de las medidas preventivas de los accidentes de trabajo	PC03.P04.0301. Análisis y gestión de las medidas preventivas de los accidentes de trabajo
PC03. SOPORTE TÉCNICO	PC03.P05. GESTIÓN DE LA SOSTENIBILIDAD AMBIENTAL	PC03.P05.01. Asesoramiento, control y mejora del desempeño ambiental	PC03.P05.0101. Identificación de aspectos e impactos ambientales para la mejora del desempeño
PC03. SOPORTE TÉCNICO	PC03.P05. GESTIÓN DE LA SOSTENIBILIDAD AMBIENTAL	PC03.P05.01. Asesoramiento, control y mejora del desempeño ambiental	PC03.P05.0102. Coordinación de medidas de mitigación y adaptación al cambio climático
PC03. SOPORTE TÉCNICO	PC03.P05. GESTIÓN DE LA SOSTENIBILIDAD AMBIENTAL	PC03.P05.01. Asesoramiento, control y mejora del desempeño ambiental	PC03.P05.0103. Promoción de acciones de fomento de la movilidad sostenible
PC03. SOPORTE TÉCNICO	PC03.P05. GESTIÓN DE LA SOSTENIBILIDAD AMBIENTAL	PC03.P05.01. Asesoramiento, control y mejora del desempeño ambiental	PC03.P05.0104. Atención a la comunidad universitaria en temas medioambientales
PC03. SOPORTE TÉCNICO	PC03.P05. GESTIÓN DE LA SOSTENIBILIDAD AMBIENTAL	PC03.P05.01. Asesoramiento, control y mejora del desempeño ambiental	PC03.P05.0105. Realización de estudios e informes ambientales
PC03. SOPORTE TÉCNICO	PC03.P05. GESTIÓN DE LA SOSTENIBILIDAD AMBIENTAL	PC03.P05.01. Asesoramiento, control y mejora del desempeño ambiental	PC03.P05.0106. Coordinación de directrices ambientales para la gestión de la infraestructura
PC03. SOPORTE TÉCNICO	PC03.P05. GESTIÓN DE LA SOSTENIBILIDAD AMBIENTAL	PC03.P05.01. Asesoramiento, control y mejora del desempeño ambiental	PC03.P05.0107. Identificación y evaluación del cumplimiento de requisitos legales ambientales
PC03. SOPORTE TÉCNICO	PC03.P05. GESTIÓN DE LA SOSTENIBILIDAD AMBIENTAL	PC03.P05.01. Asesoramiento, control y mejora del desempeño ambiental	PC03.P05.0108. Inclusión de la perspectiva ambiental en la contratación
PC03. SOPORTE TÉCNICO	PC03.P05. GESTIÓN DE LA SOSTENIBILIDAD AMBIENTAL	PC03.P05.01. Asesoramiento, control y mejora del desempeño ambiental	PC03.P05.0109. Incorporación de la sostenibilidad ambiental en los procesos relacionados con
PC03. SOPORTE TÉCNICO	PC03.P05. GESTIÓN DE LA SOSTENIBILIDAD AMBIENTAL	PC03.P05.01. Asesoramiento, control y mejora del desempeño ambiental	PC03.P05.0110. Planificación y coordinación de planes y programas de acción ambientales
PC03. SOPORTE TÉCNICO	PC03.P05. GESTIÓN DE LA SOSTENIBILIDAD AMBIENTAL	PC03.P05.01. Asesoramiento, control y mejora del desempeño ambiental	PC03.P05.0111. Establecimiento de redes de colaboración en materia ambiental
PC03. SOPORTE TÉCNICO	PC03.P05. GESTIÓN DE LA SOSTENIBILIDAD AMBIENTAL	PC03.P05.01. Asesoramiento, control y mejora del desempeño ambiental	PC03.P05.0112. Asesoramiento a órganos de gobierno sobre políticas y estrategias ambientales
PC03. SOPORTE TÉCNICO	PC03.P05. GESTIÓN DE LA SOSTENIBILIDAD AMBIENTAL	PC03.P05.01. Asesoramiento, control y mejora del desempeño ambiental	PC03.P05.0113. Incorporación de criterios ambientales en la actividad docente, investigadora
PC03. SOPORTE TÉCNICO	PC03.P05. GESTIÓN DE LA SOSTENIBILIDAD AMBIENTAL	PC03.P05.01. Asesoramiento, control y mejora del desempeño ambiental	PC03.P05.0114. Implantación de buenas prácticas ambientales a través del Programa Trébol
PC03. SOPORTE TÉCNICO	PC03.P05. GESTIÓN DE LA SOSTENIBILIDAD AMBIENTAL	PC03.P05.02. Formación, información y sensibilización ambiental	PC03.P05.0201. Diseño, realización y promoción de acciones de educación y sensibilización ambiental
PC03. SOPORTE TÉCNICO	PC03.P05. GESTIÓN DE LA SOSTENIBILIDAD AMBIENTAL	PC03.P05.02. Formación, información y sensibilización ambiental	PC03.P05.0202. Diseño, realización y promoción de acciones de formación ambiental
PC03. SOPORTE TÉCNICO	PC03.P05. GESTIÓN DE LA SOSTENIBILIDAD AMBIENTAL	PC03.P05.02. Formación, información y sensibilización ambiental	PC03.P05.0203. Diseño, realización y promoción de acciones de información y comunicación a
PC03. SOPORTE TÉCNICO	PC03.P05. GESTIÓN DE LA SOSTENIBILIDAD AMBIENTAL	PC03.P05.02. Formación, información y sensibilización ambiental	PC03.P05.0204. Diseño, realización y promoción de acciones de participación y voluntariado a
PC03. SOPORTE TÉCNICO	PC03.P05. GESTIÓN DE LA SOSTENIBILIDAD AMBIENTAL	PC03.P05.03. Gestión de residuos y economía circular	PC03.P05.0301. Gestión, minimización y control documental de residuos peligrosos
PC03. SOPORTE TÉCNICO	PC03.P05. GESTIÓN DE LA SOSTENIBILIDAD AMBIENTAL	PC03.P05.03. Gestión de residuos y economía circular	PC03.P05.0302. Gestión, minimización y control documental de residuos de pilas, acumulador
PC03. SOPORTE TÉCNICO	PC03.P05. GESTIÓN DE LA SOSTENIBILIDAD AMBIENTAL	PC03.P05.03. Gestión de residuos y economía circular	PC03.P05.0303. Gestión, minimización y control documental de residuos de papel con valor d
PC03. SOPORTE TÉCNICO	PC03.P05. GESTIÓN DE LA SOSTENIBILIDAD AMBIENTAL	PC03.P05.03. Gestión de residuos y economía circular	PC03.P05.0304. Gestión y control documental de residuos de subproductos animales no desti
PC03. SOPORTE TÉCNICO	PC03.P05. GESTIÓN DE LA SOSTENIBILIDAD AMBIENTAL	PC03.P05.03. Gestión de residuos y economía circular	PC03.P05.0305. Promoción de estrategias de separación selectiva de residuos urbanos
PC03. SOPORTE TÉCNICO	PC03.P05. GESTIÓN DE LA SOSTENIBILIDAD AMBIENTAL	PC03.P05.03. Gestión de residuos y economía circular	PC03.P05.0306. Implantación de acciones de reutilización de materiales y fomento de la economía circular
PC03. SOPORTE TÉCNICO	PC03.P06. ASESORAMIENTO JURÍDICO	PC03.P06.01. Asesoramiento jurídico	PC03.P06.0101. Asistencia a procedimientos judiciales
PC03. SOPORTE TÉCNICO	PC03.P06. ASESORAMIENTO JURÍDICO	PC03.P06.01. Asesoramiento jurídico	PC03.P06.0102. Elaboración de informes internos
PC03. SOPORTE TÉCNICO	PC03.P06. ASESORAMIENTO JURÍDICO	PC03.P06.01. Asesoramiento jurídico	PC03.P06.0103. Asistencia a órganos colegiados
PC03. SOPORTE TÉCNICO	PC03.P06. ASESORAMIENTO JURÍDICO	PC03.P06.01. Asesoramiento jurídico	PC03.P06.0104. Gestión de la responsabilidad patrimonial de la UCO
PC03. SOPORTE TÉCNICO	PC03.P07. CONTROL INTERNO	PC03.P07.01. Gestión del Control Interno	PC03.P07.0101. Determinación de objetivos
PC03. SOPORTE TÉCNICO	PC03.P07. CONTROL INTERNO	PC03.P07.01. Gestión del Control Interno	PC03.P07.0102. Inventario o Mapa de Riesgos de la Universidad
PC03. SOPORTE TÉCNICO	PC03.P07. CONTROL INTERNO	PC03.P07.01. Gestión del Control Interno	PC03.P07.0103. Planificación estratégica del control interno
PC03. SOPORTE TÉCNICO	PC03.P07. CONTROL INTERNO	PC03.P07.01. Gestión del Control Interno	PC03.P07.0104. Plan anual de control interno
PC03. SOPORTE TÉCNICO	PC03.P07. CONTROL INTERNO	PC03.P07.01. Gestión del Control Interno	PC03.P07.0105. Catalogación de las actividades de control interno
PC03. SOPORTE TÉCNICO	PC03.P07. CONTROL INTERNO	PC03.P07.01. Gestión del Control Interno	PC03.P07.0106. Asesoramiento e Instrucciones: Recomendaciones de gestión
PC03. SOPORTE TÉCNICO	PC03.P07. CONTROL INTERNO	PC03.P07.01. Gestión del Control Interno	PC03.P07.0107. Seguimiento y evaluación: Informe Anual de Ejecución e Informe de Seguimiento de
PC03. SOPORTE TÉCNICO	PC03.P07. CONTROL INTERNO	PC03.P07.01. Gestión del Control Interno	PC03.P07.0108. Trabajos derivados de las actuaciones planificadas de la Comisión Antifraude
PC03. SOPORTE TÉCNICO	PC03.P08. TRANSPARENCIA Y PROTECCIÓN DE DATOS	PC03.P08.01. Transparencia	PC03.P08.0101. Publicidad activa
PC03. SOPORTE TÉCNICO	PC03.P08. TRANSPARENCIA Y PROTECCIÓN DE DATOS	PC03.P08.01. Transparencia	PC03.P08.0102. Gestión del derecho a la información pública
PC03. SOPORTE TÉCNICO	PC03.P08. TRANSPARENCIA Y PROTECCIÓN DE DATOS	PC03.P08.02. Protección de datos	PC03.P08.0201. Asesoramiento y supervisión de delegado de protección de datos
PC03. SOPORTE TÉCNICO	PC03.P08. TRANSPARENCIA Y PROTECCIÓN DE DATOS	PC03.P08.02. Protección de datos	PC03.P08.0202. Gestión del ejercicio de derechos
PC03. SOPORTE TÉCNICO	PC03.P08. TRANSPARENCIA Y PROTECCIÓN DE DATOS	PC03.P08.02. Protección de datos	PC03.P08.0203. Cooperación en materia de protección de datos
PC03. SOPORTE TÉCNICO	PC03.P08. TRANSPARENCIA Y PROTECCIÓN DE DATOS	PC03.P08.02. Protección de datos	PC03.P08.0204. Información en materia de protección de datos
PC03. SOPORTE TÉCNICO	PC03.P08. TRANSPARENCIA Y PROTECCIÓN DE DATOS	PC03.P08.03. Sistema Interno de Información	PC03.P08.0301. Gestión del Sistema Interno de Información
PC03. SOPORTE TÉCNICO	PC03.P08. TRANSPARENCIA Y PROTECCIÓN DE DATOS	PC03.P08.03. Sistema Interno de Información	PC03.P08.0302. Gestión de Expedientes de solicitud de información
PC03. SOPORTE TÉCNICO	PC03.P08. TRANSPARENCIA Y PROTECCIÓN DE DATOS	PC03.P08.03. Sistema Interno de Información	PC03.P08.0303. Cooperación con la Autoridad Independiente de protección al informante