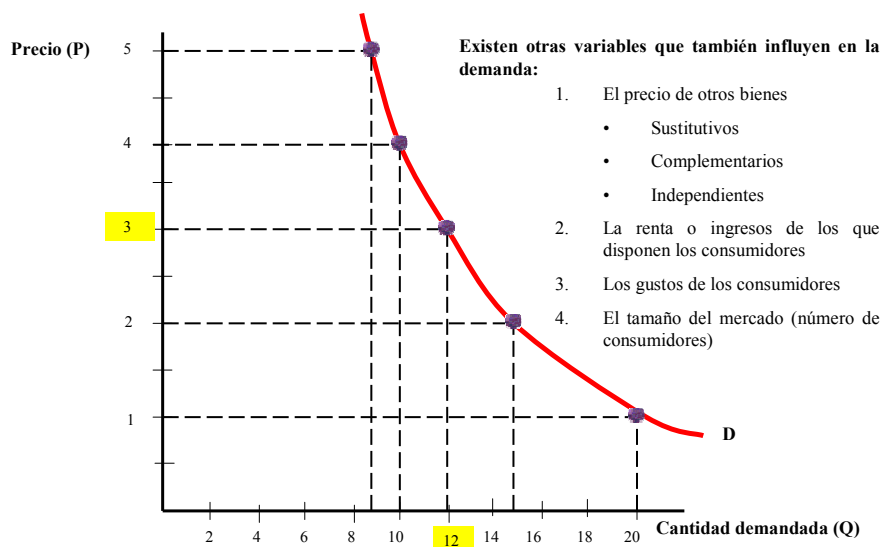


Los desplazamientos de la curva de Demanda

Los desplazamientos de la curva de demanda (1)

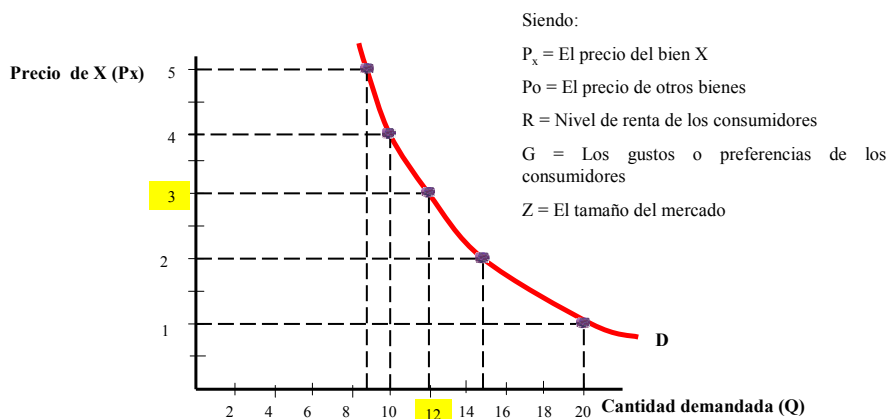
Hasta el momento hemos considerado que el **precio** es la única variable que afecta a la **cantidad demandada** de un bien o servicio.



Los desplazamientos de la curva de demanda (2)

Es posible expresar una relación matemática que nos muestre la cantidad que el consumidor está dispuesto a adquirir en relación con todas las variables señaladas. Esta relación se denomina **función de demanda** y se puede expresar de la siguiente manera:

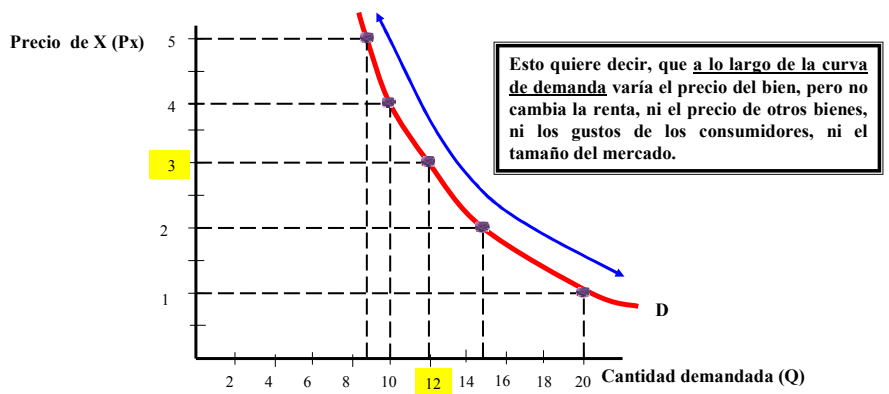
$$X^d = f(P_x, P^o, R, G, Z)$$



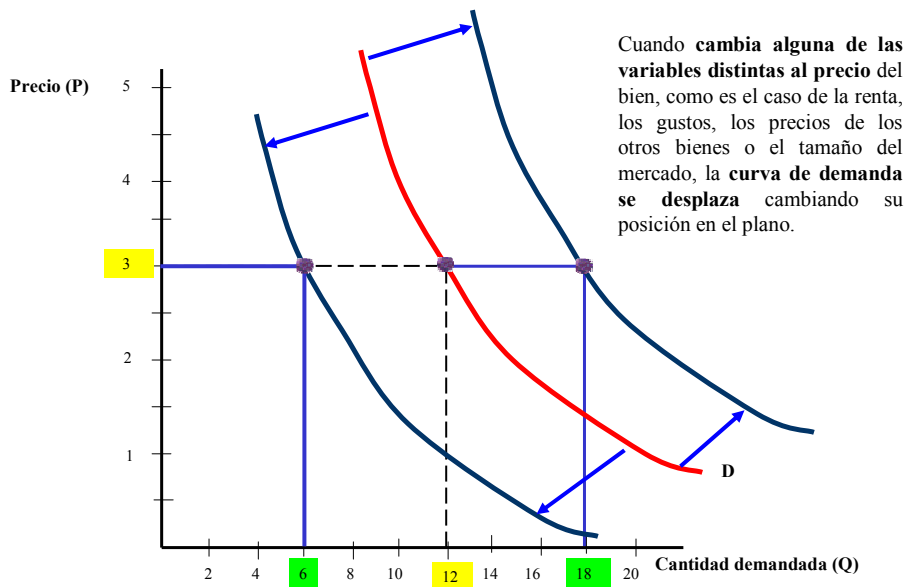
Los desplazamientos de la curva de demanda (3)

$$X^d = f(P_x, P^o, R, G, Z)$$

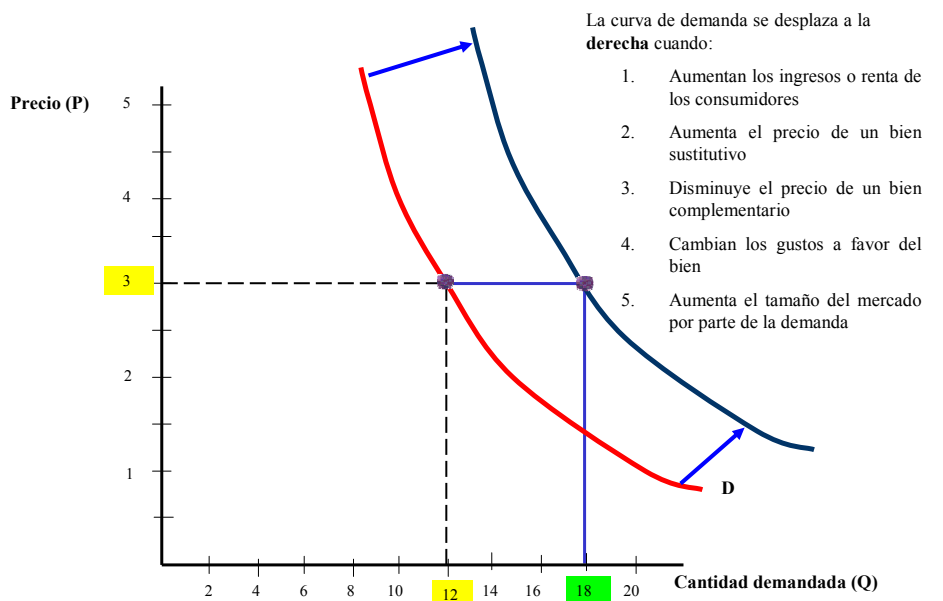
En la curva representada estamos considerando que la cantidad demandada sólo depende del precio del bien, sólo aparece el precio del bien X, mientras que en la función aparecen otras variables. Podemos definir la curva de demanda como la representación de una función en la que, a excepción del precio del propio bien, todas las demás variables que condicionan la decisión de consumo permanecen constantes (aplicamos la **cláusula ceteris paribus**).



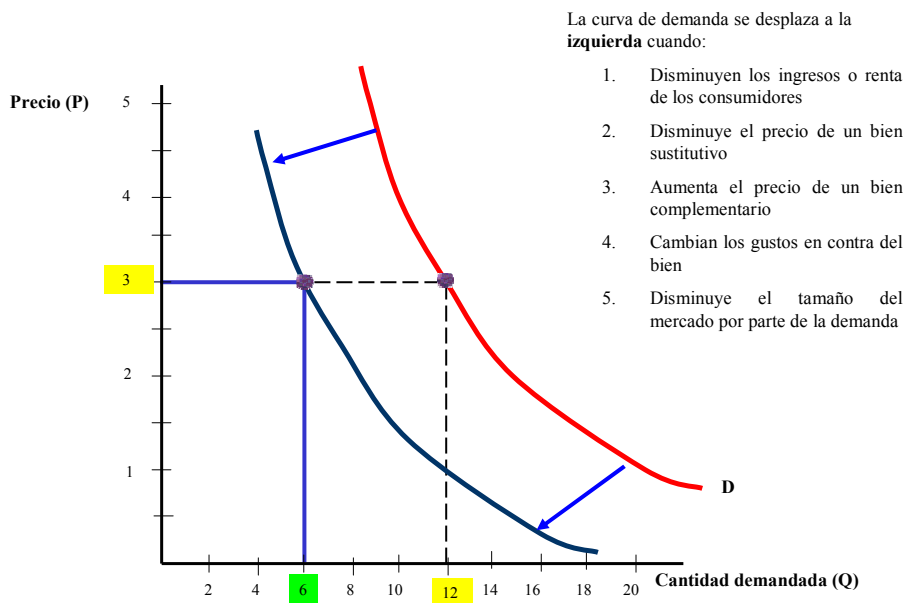
Los desplazamientos de la curva de demanda (4)



Los desplazamientos de la curva de demanda (5)



Los desplazamientos de la curva de demanda (6)



Los desplazamientos de la curva de demanda (7)

