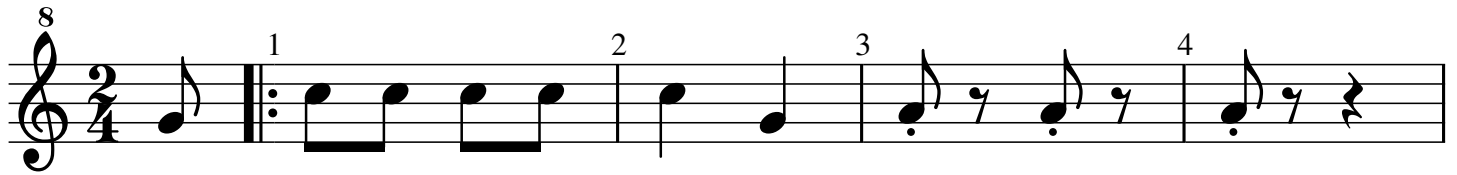


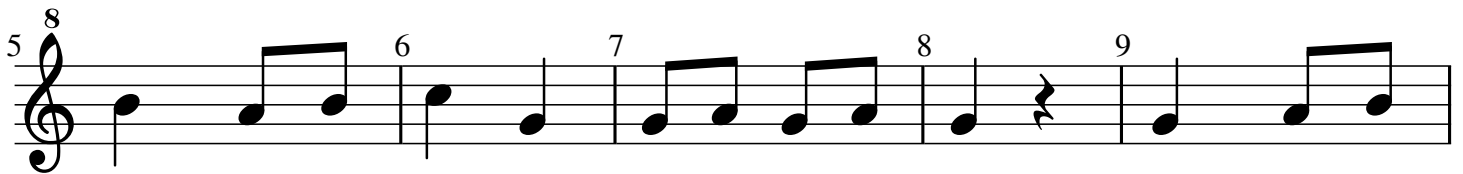
# La reina Berenguela

(popular infantil)

$\text{♩} = 144$



La rei - na Be - ren - gue - la, güi, güi, güi,



co - mo es tan fi - na, tri - co, tri - co, tri, co - mo es tan



fi - na, lai - ró, lai - ró, lai - ró, lai - ró, ¡lai - ró! Se ró!

2.

Se pinta los colores,  
güi, güi, güi,  
con purpurina,  
trico, trico, tri,  
con purpurina,  
lairó, lairó, lairó, lairó, ¡lairó!

3.

La reina Berenguela...  
tiene un perrito...

5.

Y le friega los platos...  
con el hocico...

4.

Que le barre la casa...  
con el rabito...